

Утверждаю:
Министр природных ресурсов и
охраны окружающей среды
Республики Калмыкия
Б.Н. Сапронов

« 29 » ноября 2012 г.



**Акт
лесопатологического обследования № 43**

лесных насаждений Элистинского лесничества (лесопарка)

Республики Калмыкия (субъект РФ)

Способ лесопатологического обследования: 1. Визуальный



2. Инструментальный



Место проведения

Участковое лесничество	Урочище (дача)	Квартал (кварталы)	Выдел (выделы)	Площадь, га
Красное		33	3	3,8

Лесопатологическое обследование проведено на общей площади 3,8 га.

3

2. Инструментальное обследование лесного участка

2.1. Фактическая таксационная характеристика лесного насаждения соответствует (не соответствует) (нужное подчеркнуть) таксационному описанию. Причины несоответствия давность лесоустройства. Не соответствуют: возраст ; средний диаметр.

Ведомость лесных участков с выявленными несоответствиями таксационным описаниям приведена в приложении 1 к Акту.

2.2. Состояние насаждений: **с нарушенной устойчивостью**
с утраченной устойчивостью
причины повреждения: засуха.

В том числе:

заселено (отработано) стволовыми вредителями

Вид вредителя	Порода	Встречаемость (% заселённых деревьев)	Степень заселения лесного насаждения (слабая, средняя, сильная)
-	-	-	-

Повреждено огнём

Вид пожара	Порода	Состояние корневых лап		Состояние корневой шейки		Подсушивание луба	
		процент повреждён- ных огнём корней	процент деревьев с данном повреж- дением	ожог корневой шейки по окружности (1/4; 2/4;3/4;более 3/4)	процент деревьев с данном повреж- дением	по окружности (1/4; 2/4;3/4;более 3/4)	процент деревьев с данном повреж- дением
-	-	-	-	-	-	-	-

Поражено болезнями

Вид болезни	Порода	Встречаемость (% поражённых деревьев)	Степень поражения лесного насаждения (слабая, средняя, сильная)
-	-	-	-
-	-		

2.3. Выборке подлежит: 100 % деревьев, 100% от запаса

в том числе:

ослабленных _____ % (причины назначения)
сильно ослабленных 11 % деревьев, 8% от запаса (сплошная санитарная рубка)

усыхающих 15 % деревьев, 14% от запаса (сплошная санитарная рубка)
 в том числе: свежего сухостоя _____ %,
 свежего ветровала _____ %
 свежего бурелома _____ %

в том числе:

старого сухостоя 74% деревьев, 78% от запаса
 старого бурелома _____ %
 в том числе: старого ветровала _____ %
 аварийных _____ %

2.4. Полнота лесного насаждения после уборки деревьев, подлежащих рубке, составит _____.
 Критическая полнота для данной категории лесных насаждений составляет ____ 0,3 ____.

ЗАКЛЮЧЕНИЕ

С целью предотвращения негативных процессов или снижения ущерба от их воздействия назначено:

Участковое лесничество	Урочище (дача)	Квартал	Выдел	Площадь, выдела, га	Вид мероприятия	Площадь, мероприятия, га	Порода	Запас на выдел, кбм	Крайние сроки проведения
Красное		33	3	3,8	ССР	3,8	ВМ	230	2019

Ведомость перечета деревьев назначенных в рубку и абрис лесного участка прилагаются (приложение 2 и 3 к Акту)

Меры по обеспечению возобновления: обеспечение возобновления не требуется.

Мероприятия, необходимые для предупреждения повреждения или поражения смежных насаждений: не допускать повреждения деревьев и захламления порубочными остатками смежных насаждений.

Сведения для расчёта степени повреждения:

год образования старого сухостоя 2014-2017 гг.;

основная причина повреждения древесины: : засуха.

Дата проведения обследований сентябрь 2018 год.

Исполнитель работ по проведению лесопатологических обследований:

Малахов П.И. Подпись 



Приложение 1
к акту лесопатологических обследований

Ведомость лесных участков с выявленными несоответствиями таксационным описаниям

Источник данных	Год проведения лесопроствства	Номер квартала	Номер выдела	Площадь выдела, га	Целевое назначение лесов	Категория защитных лесов	Номер лесопатологического	Площадь лесопатологического выдела, га	Таксационная характеристика										Пробные площади	
									состав	порода	возраст, лет	средняя высота, м	средний диаметр, см	тип леса	ТУМ	полнота	бонитет	запас, км/га	количество, шт.	общая площадь, га
ТО	2011	33	3	3,8	защитные	132			10ВМ	ВМ	38	10	14	К1	С1	0,6	3	60		
Ф	2018	33	3	3,8	защитные	132			10ВМ	ВМ	45	10	16	К1	С1	0,6	3	60	1	0,3

ТО – таксационные описания

Ф - фактическая характеристика лесного насаждения

Исполнитель работ по проведению лесопатологических обследований:

Малахов П.И. Подпись




Приложение 1.1
к акту лесопатологических обследований

Результаты проведения лесопатологических обследований лесных насаждений за сентябрь 2018 г.
(месяц)

Субъект Российской Федерации Республика Калмыкия Лесничество (лесопарк) Элистинское
Участковое лесничество Красное Урочище (лесная дача) _____

Номер квартала	Номер выдела	Площадь выдела, га	Целевое назначение лесов	Категория защитных лесов	Номер лесопатологического выдела	Площадь лесопатологического выдела, га	Таксационная характеристика лесного насаждения								Число деревьев на пробе, шт.	Распределение деревьев по категориям состояния, % от запаса											Признаки повреждения деревьев	Доля поврежденных деревьев, %	Причина ослабления, повреждения	Подожит рубке, %	Рекоменд у-емые мероприятия																																																																																																																																																																																																																																																																																																																																																																																																																																																																																																																																																																																																																																																																																																																																																																																																																																																																																																																																																																																																																																																																																																																																																																																																																																																																																																																																																																																																																																																																																										
							состав	попoдa	возрaст	средняя высота, м	средний диаметр, см	тип леса	полнoтa	бoнтeт		зaпac, куб. м/гa																																																																																																																																																																																																																																																																																																																																																																																																																																																																																																																																																																																																																																																																																																																																																																																																																																																																																																																																																																																																																																																																																																																																																																																																																																																																																																																																																																																																																																																																																																									
1	2	3	4	5	6	7	8	9	10	11	12	13	14	15	16	17	1	2	3	4	5	6	7	8	9	10	11	12	13	14	15	16	17	18	19	20	21	22	23	24	25	26	27	28	29	30	31	32	33	34	площадь, га	вид																																																																																																																																																																																																																																																																																																																																																																																																																																																																																																																																																																																																																																																																																																																																																																																																																																																																																																																																																																																																																																																																																																																																																																																																																																																																																																																																																																																																																																																																					
33	3	3,8	зaщ	132			10B M	B M	45	10	16*	K 1	0,6	3	60	17 1			8	14		78																																																																																																																																																																																																																																																																																																																																																																																																																																																																																																																																																																																																																																																																																																																																																																																																																																																																																																																																																																																																																																																																																																																																																																																																																																																																																																																																																																																																																																																																																																			

Примечание – Показатели, не соответствующие таксационному описанию отмечаются «*»

Исполнитель работ по проведению лесопатологических обследований: Малахов П.И. Подпись 

Дата составления документа 09.2018 г. Телефон 8 905 333 53 21

Ведомость перечета деревьев назначенных в рубку**ВРЕМЕННАЯ ПРОБНАЯ ПЛОЩАДЬ N 1**Субъект Российской Федерации Республика Калмыкия.Элистинское лесничество (лесопарк) Участковое КрасноеКвартал 33 Выдел 3.Площадь 3,8 га.Номер очага вредных организмов . Размер пробной площади – 0,3га

Таксационная характеристика:

тип леса K1; состав 10BM; возраст 45; бонитет 3;полнота 0,6; запас на га 60; возобновление :

Время и причина ослабления лесного насаждения:

2014-2017 гг., засуха.

Тип очага вредных организмов: эпизодический, хронический (подчеркнуть).

Фаза развития очага вредных организмов: начальная, нарастания численности, собственно вспышка, кризис (подчеркнуть).

Состояние лесного насаждения, намечаемые мероприятия:

Лесное насаждение с утраченной устойчивостью, средняя категория состояния -4,70. Необходимо проведение сплошной санитарной рубки.

Исполнитель работ по проведению лесопатологического обследования:

ФИО Малахов Пётр Иванович

Подпись

Дата составления документа .09.2018 год Телефон 8 905 333 53 21

ВЕДОМОСТЬ ПЕРЕЧЕТА ДЕРЕВЬЕВ

Порода: **Вяз мелколистный**

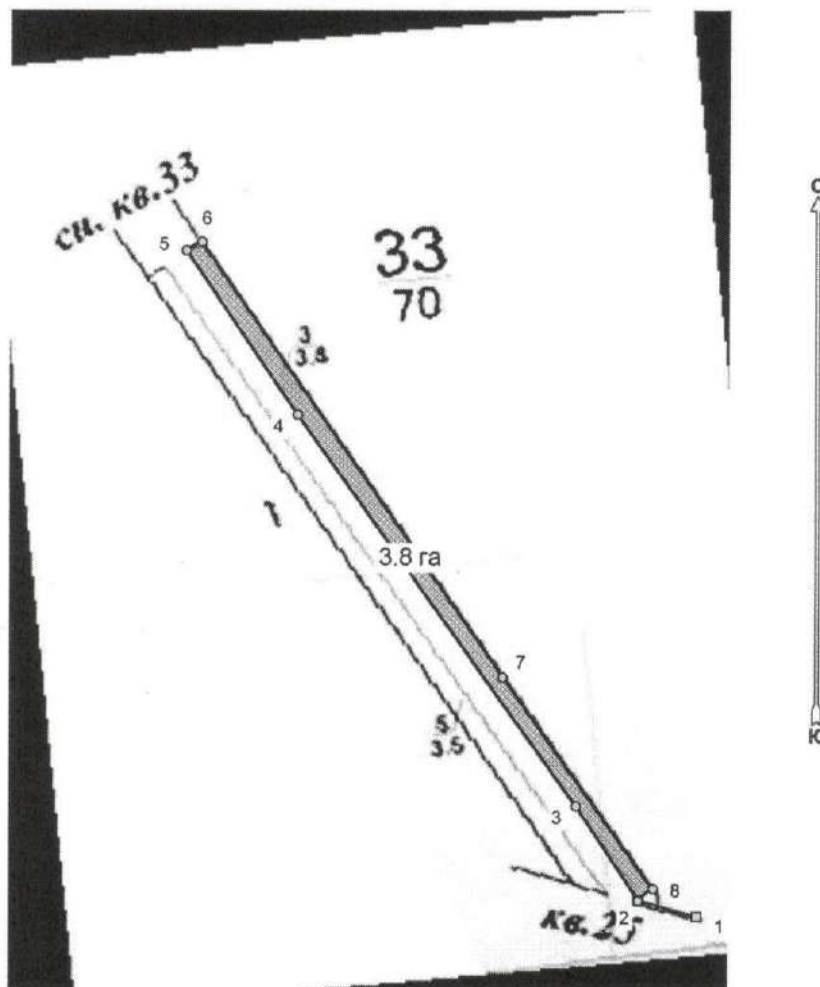
Ступени толщины см	Количество деревьев по категориям состояния, шт.																Всего деревьев по ступеням толщины	
	I	II	III	IV		V		VI			ветровал, бурелом			аварийные деревья			шт.	в том числе подлеж ат рубке, шт%
				НЗ	З	НЗ	З	НЗ	З	О	НЗ	З	О	НЗ	З	О		
1	2	3	4	5	6	7	8	9	10	11	12	13	14	15	16	17	18	19
8			6	7						16							29	
12			6	6						37							49	
16			5	8						43							56	
20			2	5						30							37	
Итого, шт			19	26						126							171	
Итого, %			11	15						74							100	74
Итого, м ³			1,5	2,5						14,0							18,0	
Итого, % от запаса			8	14						78							100	78



Абрис участка

Республика Калмыкия
Элистинское лесничество
Красное участковое, лесной квартал № 33, таксационный выдел № 3, площадь лесосеки 3,8 га.

Масштаб 1:10000



Условные обозначения:

	Лесосеки
	Привязки
	Привязки неэксплуат. площадей
	Неэксплуатационные участки

Исполнитель: Малахов П.И.

(должность, фамилия, инициалы, дата, подпись)

* в таблицах приведены магнитные углы
(магнитное склонение 0 / не задано)

ГИС «Лесные ресурсы» Formar 5
1999-2017. Все права защищены.

Экспликация или координаты поворотных точек лесосеки:

Общая площадь: 3,8 га

Эксплуатационная площадь: 3,8 га

Номера точек	Координаты точки
1 - 2	44° 23' 27", 46° 05' 02";
2 - 3	44° 23' 22", 46° 05' 02";
3 - 4	44° 23' 17", 46° 05' 08";
4 - 5	44° 22' 55", 46° 05' 29";
5 - 6	44° 22' 47", 46° 05' 38";
6 - 7	44° 22' 48", 46° 05' 38";
7 - 8	44° 23' 12", 46° 05' 15";
8 - 2	44° 23' 23", 46° 05' 03";

Исполнитель: Малахов П.И.

(должность, фамилия, инициалы, дата, подпись)

4