

Утверждаю:

Министр природных ресурсов и
охраны окружающей среды

Республики Калмыкия

Б.Н.

Сапронов



Акт

лесопатологического обследования № 57+

лесных насаждений Элистинского лесничества (лесопарка)

Республики Калмыкия (субъект РФ)

Способ лесопатологического обследования: 1. Визуальный



2. Инструментальный



Место проведения

Участковое лесничество	Урочище (дача)	Квартал (кварталы)	Выдел (выделы)	Площадь, га
Яшкульское		13	14(1)	6,3(4,8)
Яшкульское		13	16	9,3

Лесопатологическое обследование проведено на общей площади 14,1га.

2. Инструментальное обследование лесного участка

2.1. Фактическая таксационная характеристика лесного насаждения соответствует (не соответствует) (нужное подчеркнуть) таксационному описанию. Причины несоответствия: давность лесоустройства.

Ведомость лесных участков с выявленными несоответствиями таксационным описаниям приведена в приложении 1 к Акту.

2.2. Состояние насаждений: с нарушенной устойчивостью
с утраченной устойчивостью



причины повреждения: Засуха(830), воздействие сильных ветров прошлых лет, повлёкшие вывал деревьев (821).

Handwritten signature and initials in blue ink.

В том числе:

заселено (отработано) стволовыми вредителями

Вид вредителя	Порода	Встречаемость (% заселённых деревьев)	Степень заселения лесного насаждения (слабая, средняя, сильная)
-	-	-	-

Повреждено огнём

Вид пожара	Порода	Состояние корневых лап		Состояние корневой шейки		Подсушивание луба	
		процент повреждённых огнём корней	процент деревьев с данном повреж- дением	ожог корневой шейки по окружности (1/4; 2/4;3/4;более 3/4)	процент деревьев с данном повреж- дением	по окружности (1/4; 2/4;3/4;более 3/4)	процент деревьев с данном повреж- дением
-	-	-	-	-	-	-	-

Поражено болезнями

Вид болезни	Порода	Встречаемость (% поражённых деревьев)	Степень поражения лесного насаждения (слабая, средняя, сильная)

2.3. Выборке подлежит 100% деревьев

ослабленных _____ % (причины назначения)

сильно ослабленных _____ % (причины назначения)

усыхающих _____ %

в том числе : свежего сухостоя _____ %

свежего ветровала _____ %

свежего бурелома _____ %

в том числе: старого сухостоя 100 % деревьев

старого ветровала _____ % деревьев

старого бурелома _____ %

аварийных _____ %

2.4. Полнота лесного насаждения после уборки деревьев, подлежащих рубке, составит _
Критическая полнота для данной категории лесных насаждений составляет 0,3.

ЗАКЛЮЧЕНИЕ

С целью предотвращения негативных процессов или снижения ущерба от их воздействия назначено:

Участковое лесничество	Урочище (дача)	Ква- р- тал	Вы - дел	Пло- щадь, выдела, га	Вид меро- при- ятия	Площадь, меропр- ятия, га	По- рода	Запас на выдел, м³	Крайние сроки проведения
Яшкульское		13	14 (1)	6,3	УНД	4,8	ЛХ	24	2020
Яшкульское		13	16	9,3	УНД	9,3	ЛХ	46	2020

Ведомость перечета деревьев назначенных в рубку и абрис лесного участка прилагаются (приложение 2 и 3 к Акту)

Меры по обеспечению возобновления: создание лесных культур

Мероприятия, необходимые для предупреждения повреждения или поражения смежных насаждений: не допускать повреждения деревьев и захламления порубочными остатками смежных насаждений.

Сведения для расчёта степени повреждения:

год образования старого сухостоя : 2009-2018 гг.

Основная причина повреждения древесины: Засуха(830), воздействие сильных ветров прошлых лет , повлёкшие вывал деревьев (821).

Дата проведения обследований

октябрь 2018 г.

Исполнитель работ по проведению лесопатологических обследований:

ФИО

Малахов П.И. Подпись Малахов

Ведомость лесных участков с выявленными несоответствиями таксационным описаниям

Источник данных	Год проведения обследования	Номер квартала	Номер выдела	Площадь выдела, га	Целевое назначение лесов	Категория защитных лесов	Номер лесопатологического	Площадь лесопатологического выдела, га	Таксационная характеристика										Заложено пробных площадей		
									состав	попорок	возраст, лет	средняя высота, м	средний диаметр, см	тип леса	ТУМ	полнота	бонитет	запас, куб/га			количество, шт.
ТО	2011	13	14	6,3	защитные	142			10ЛХ	ЛХ	24	3	6	К1	В0	0,4	4	10			
Ф	2018	13	14	6,3	защитные	142	1	4,8	10ЛХ	ЛХ	31	3	6	К1	В0	0,4	4	10		1	4,8
							2	1,5													
ТО	2011	13	16	9,3	защитные	142			10ЛХ	ЛХ	22	3	6	К1	В1	0,4	4	10			
Ф	2018	13	16	9,3	защитные	142			10ЛХ	ЛХ	29	3	6	К1	В1	0,4	4	10		1	9,3

ТО – таксационные описания
Ф – фактическая характеристика лесного насаждения

Исполнитель работ по проведению лесопатологических обследований:

Малахов П.И. _____
Подпись Малахов

Приложение 1.1
к акту лесопатологических обследований

Результаты проведения лесопатологических обследований лесных насаждений за октябрь 2018 г.
(месяц)

Субъект Российской Федерации Республика Калмыкия Лесничество (лесопарк) Элистинское
Участковое лесничество Яшкульское Урочище (лесная дача)

Участковое лесничество Яшкульское										Урочище (лесная дача)										Распределение деревьев по категориям состояния, % от запаса										Причина ослабления, повреждения		Полесжит рубке, %		Рекоменд уемые мероприя-тия		
Номер квартала	Номер выдела	Площадь выдела, га	Целевое назначение лесов	Категория защитных лесов	Номер лесопатологического выдела	Площадь лесопатологического выдела, га	Таксационная характеристика лесного насаждения								Число деревьев на пробе, шт.	Распределение деревьев по категориям состояния, % от запаса										Признаки повреждения деревьев	Доля повреждённых деревьев, %	Причина ослабления, повреждения	100	УН Д	9, 3					
							состав	порода	возраст	средняя высота, м	средний диаметр, см	тип леса	полнота	бонитет		запас, куб. м/га	без признаков ослабления	ослабленные	сильно ослабленные	усыхающие	свежий сухостой	старый сухостой	свежий ветровал	старый ветровал	свежий бурелом							старый бурелом	аварийные деревья			
1	2	3	4	5	6	7	8	9	10	11	12	13	14	15	16	17	18	19	20	21	22	23	24	25	26	27	28	29	30	31	32	33	34	4, 8	УН Д	9, 3
13	1 6 4	6, 3	защитные	142	1	4, 8	10 ЛХ	Л Х	31	3	6	К1	0,4	4	10							1 0 0						131 133 206	830; 821	100	УН Д	4, 8	УН Д	9, 3		
13	1 9 6	9, 3	защитные	142			10 ЛХ	Л Х	29	3	6	К1	0,4	4	10							1 0 0						131 133 206	830; 821	100	УН Д	9, 3	УН Д	9, 3		

Примечание – Показатели, не соответствующие таксационному описанию отмечаются «*»

Исполнитель работ по проведению лесопатологических обследований: Малахов П.И.

Подпись Малахов

Дата составления документа

2018 г. Телефон 8 905 333 53 21

Ведомость перечета деревьев назначенных в рубку

ВРЕМЕННАЯ ПРОБНАЯ ПЛОЩАДЬ N 1

Субъект Российской Федерации Республика Калмыкия.

Лесничество (лесопарк) Элистинское(Яшкульское)Квартал 13 Выдел 14(1).

Площадь 6,3(4,8) га.

Номер очага вредных организмов . Размер пробной площади 4,8-га.

Таксационная характеристика:

тип леса KI; состав 10ЛХ ; возраст 31 ; бонитет 4;

полнота; ^{-ок}запас на га 10 м³; возобновление :

Время и причина ослабления насаждения:

2009-2016 гг., Засуха(830), воздействие сильных ветров прошлых лет , повлёкшие
вывал деревьев (821).

Тип очага вредных организмов: эпизодический, хронический (подчеркнуть).

Фаза развития очага вредных организмов: начальная, нарастания численности,
собственно вспышка, кризис (подчеркнуть).

Состояние лесного насаждения, намечаемые мероприятия:

Средневзвешенная категория состояния деревьев 5,00 , насаждение утратившее
устойчивость. Древесина 100% неликвидная. Необходимо провести уборку
неликвидной древесины в объёме 24 м³ на выдел.

- - В соответствии с п. 46 Порядка проведения лесопатологических обследований,
утвержденного приказом МПР РФ от 16.09.2016 №480, перечет деревьев не проводился.
Запас определялся визуальным способом с использованием материалов
лесоустройства.

Исполнитель работ по проведению лесопатологического обследования:

Малахов П.И. Подпись Малахов

Дата составления документа 2018 год Телефон 8 905 333 53 21

ВЕДОМОСТЬ ПЕРЕЧЕТА ДЕРЕВЬЕВ

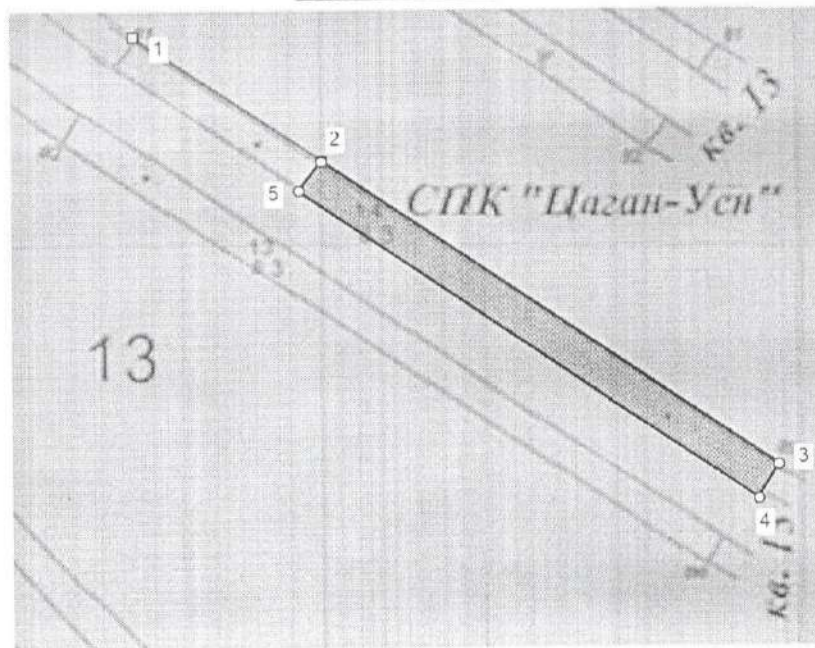
Порода:ЛХ

[illegible]

Абрис лесного участка

: республика Калмыкия
 : Элистинское лесничество
 : Яшкульское участковое лесничество, лесной квартал № 13, таксационный выдел № 14, площадь лесосеки 4,8 га.

Масштаб 1:10000



Условные обозначения:

	Лесосеки
	Приезды
	Приезды неэксплуат. площадей
	Неэксплуатационные участки

Исполнитель: Малахов П.И.

(фамилия, инициалы, дата, подпись)

Малахов

* в таблицах приведены магнитные углы
 (магнитное склонение 0 / не задано)

Исх. № 1, Лесные ресурсы Голшар 5
 1000-2017 Все права защищены.

Экспликация или координаты поворотных точек лесосеки:

Общая площадь: 6,3 га

Эксплуатационная площадь: 4,8 га

Номера точек	Координаты точки	Румбы линий	Меры линий
1 - 2	45° 09' 57", 45° 56' 16",	ЮВ 56,0°	340,3
	45° 10' 10", 45° 56' 10",		
2 - 3	45° 10' 42", 45° 55' 55",	ЮВ 56,0°	826,6
3 - 4	45° 10' 41", 45° 55' 53",	ЮЗ 30,0°	59,5
4 - 5	45° 10' 00", 45° 56' 08",	СЗ 56,0°	834,6
5 - 2		СВ 38,0°	55,8

Исполнитель: Малахов П.И.

Малахов
(фамилия, инициалы, дата, подпись)

Ведомость перечета деревьев назначенных в рубку

ВРЕМЕННАЯ ПРОБНАЯ ПЛОЩАДЬ N_1_

Субъект Российской Федерации Республика Калмыкия.

Лесничество (лесопарк) Элистинское(Яшкульское) Квартал 13 Выдел 16.

Площадь 9,3 га.

Номер очага вредных организмов __. Размер пробной площади — 9,3га.

Таксационная характеристика:

тип леса KI; состав 10ЛХ; возраст 29 ; бонитет 4;

полнота; запас на га 10 м³; возобновление:

Время и причина ослабления насаждения:

2009-2016 гг., Засуха(830), воздействие сильных ветров прошлых лет , повлёкшие
вывал деревьев (821).

Тип очага вредных организмов: эпизодический, хронический (подчеркнуть).

Фаза развития очага вредных организмов: начальная, нарастания численности, собственно вспышка, кризис (подчеркнуть).

Состояние лесного насаждения, намечаемые мероприятия:

Средневзвешенная категория состояния деревьев 5,00, насаждение утратившее устойчивость. Древесина 100% неликвидная. Необходимо провести уборку неликвидной древесины в объёме 46 м³ на выдел.

- В соответствии с п. 46 Порядка проведения лесопатологических обследований, утвержденного приказом МПР РФ от 16.09.2016 №480, пересчет деревьев не проводился. Запас определялся визуальным способом с использованием материалов лесоустройства.

Исполнитель работ по проведению лесопатологического обследования:

Малахов П.И. Подпись Малахов

Дата составления документа 2018 год Телефон 8 905 333 53 21

ВЕДОМОСТЬ ПЕРЕЧЕТА ДЕРЕВЬЕВ

Порода:ЛХ

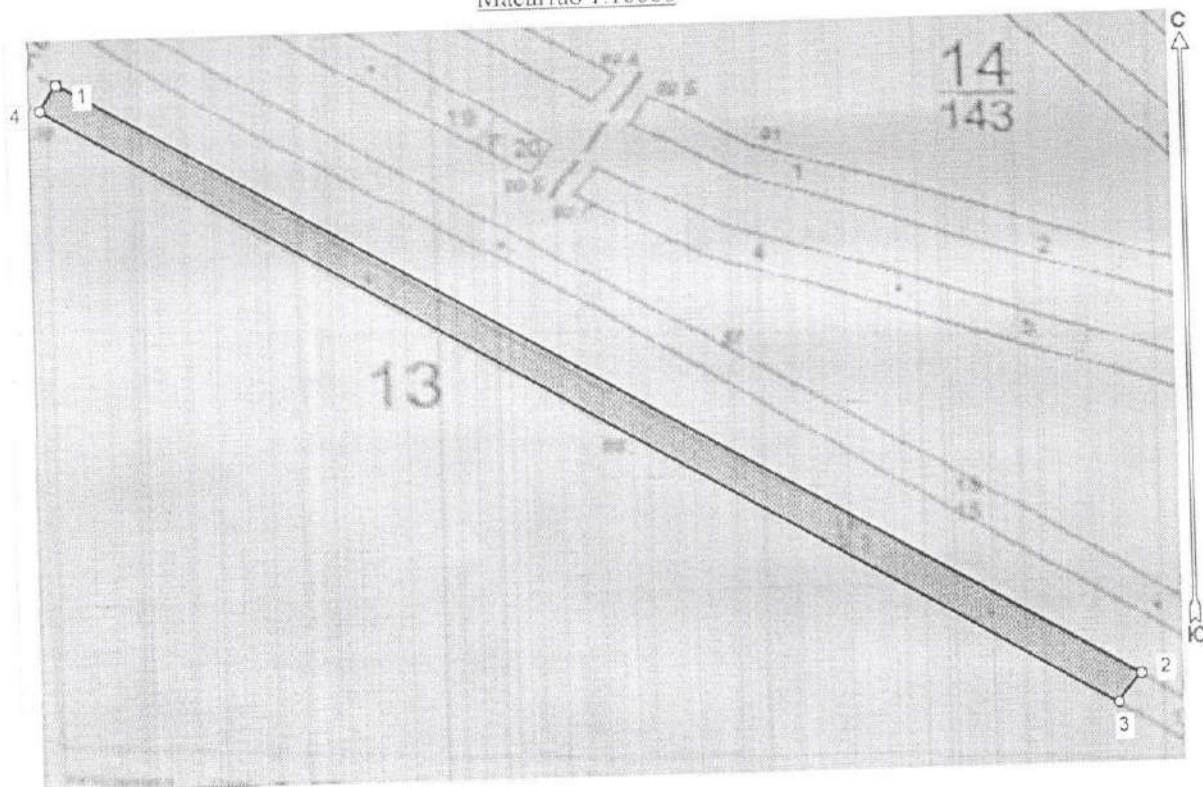
[illegible]



Абрис лесного участка

республика Калмыкия
Элистинское лесничество
Яшкульское участковое лесничество, лесной квартал № 13, таксационный выдел
№ 16, площадь лесосеки 9,3 га.

Масштаб 1:10000



Условные обозначения:

	Лесосеки
	Привязки
	Привязки неэксплуат. площадей
	Неэксплуатационные участки

Исполнитель: Малахов П.И.

Малахов
(фамилия, инициалы, дата, подпись)

* в таблицах приведены магнитные углы
(магнитное склонение 0 / не задано)

ГИС «Лесные ресурсы» Формат 5
1999-2017. Все права защищены

Экспликация или координаты поворотных точек лесосеки:

Общая площадь: 9,3 га

Эксплуатационная площадь: 9,3 га

Номера точек	Координаты точки	Румбы линий	Меры линий
1 - 2	45° 10' 38"; 45° 55' 52";	ЮВ 60,0°	1863,3
	45° 11' 53"; 45° 55' 22";		
2 - 3		ЮЗ 39,0°	55,5
3 - 4	45° 11' 51"; 45° 55' 20";	СЗ 60,0°	1857,1
	45° 10' 37"; 45° 55' 50";		
4 - 1		СВ 33,0°	45,6

Исполнитель: Малахов П.И.

Малахов

(фамилия, инициалы, дата, подпись)