

Утверждаю:
Министр природных ресурсов и
охраны окружающей среды
Республики Калмыкия
Б.Н. Сагров



Акт
лесопатологического обследования № 29 (+)

лесных насаждений Элистинского лесничества (лесопарка)

Республики Калмыкия (субъект РФ)

Способ лесопатологического обследования: 1. Визуальный



2. Инструментальный



Место проведения

Участковое лесничество	Урочище (дача)	Квартал (кварталы)	Выдел (выделы)	Площадь, га
Элистинское		40	1	20,0

Лесопатологическое обследование проведено на общей площади 20,0 га.

(+) - повторное разделение

Б.Н. Сагров

2. Инструментальное обследование лесного участка

2.1. Фактическая таксационная характеристика лесного насаждения соответствует (не соответствует) (нужное подчеркнуть) таксационному описанию. Причины несоответствия давность лесоустройства. Не соответствуют: возраст ; средняя высота и диаметр ; запас насаждения.

Ведомость лесных участков с выявленными несоответствиями таксационным описаниям приведена в приложении 1 к Акту.

2.2. Состояние насаждений: **с нарушенной устойчивостью**
с утраченной устойчивостью
причины повреждения: засуха.



В том числе:

заселено (отработано) стволовыми вредителями

Вид вредителя	Порода	Встречаемость (% заселённых деревьев)	Степень заселения лесного насаждения (слабая, средняя, сильная)
-	-	-	-

Повреждено огнём

Вид пожара	Порода	Состояние корневых лап		Состояние корневой шейки		Подсушивание луба	
		процент повреждённых огнём корней	процент деревьев с данном повреж- дением	ожог корневой шейки по окружности (1/4; 2/4;3/4;более 3/4)	процент деревьев с данном повреж- дением	по окружности (1/4; 2/4;3/4;более 3/4)	процент деревьев с данном повреж- дением
-	-	-	-	-	-	-	-

Поражено болезнями

Вид болезни	Порода	Встречаемость (% поражённых деревьев)	Степень поражения лесного насаждения (слабая, средняя, сильная)
-	-	-	-
-	-		

2.3. Выборке подлежит: 23% деревьев, 18% от запаса кв.40 выд.1

в том числе:

ослабленных _____ % (причины назначения) _____

сильно ослабленных _____ % (причины назначения) _____
 усыхающих _____ % (причины назначения) _____
 в том числе: свежего сухостоя _____ %,
 свежего ветровала _____ %
 свежего бурелома _____ %
 в том числе:
 старого сухостоя 23% деревьев, 18% от запаса кв.40 выд.1
 старого бурелома _____ %
 в том числе: старого ветровала _____ %
 аварийных _____ %

2.4. Полнота лесного насаждения после уборки деревьев, подлежащих рубке, составит 0,5.
 Критическая полнота для данной категории лесных насаждений составляет 0,3.

ЗАКЛЮЧЕНИЕ

С целью предотвращения негативных процессов или снижения ущерба от их воздействия назначено:

Участковое лесничество	Урочище (дача)	Квартал	Выдел	Площадь, выдела, га	Вид мероприятия	Площадь, мероприятия, га	Порода	Запас на выдел, кбм	Крайние сроки проведения
Элистинское		40	1	20,0	ВСП	20,0	ВМ	100	2019

Ведомость перечета деревьев назначенных в рубку и абрис лесного участка прилагаются (приложение 2 и 3 к Акту)

Меры по обеспечению возобновления: обеспечение возобновления не требуется.

Мероприятия, необходимые для предупреждения повреждения или поражения смежных насаждений: угрозы повреждения или поражения смежных насаждений нет.

Сведения для расчёта степени повреждения:

год образования старого сухостоя 2014-2017 гг.;

основная причина повреждения древесины: засуха.

Дата проведения обследований июнь 2018 год.

Исполнитель работ по проведению лесопатологических обследований:

Малахов П.И.

Подпись Малахов

Приложение 1
к акту лесопатологических обследований

Ведомость лесных участков с выявленными несоответствиями таксационным описаниям

Источник данных	Год проведения лесоустройства	Номер квартала	Номер выдела	Площадь выдела, га	Целевое назначение лесов	Категория защитных лесов	Номер лесопатологического	Площадь лесопатологического выдела, га	Таксационная характеристика										Пробные площади	
									состав	порода	возраст, лет	средняя высота, м	средний диаметр, см	тип леса	ТУМ	полнота	бонитет	запас, куб/га	количество, шт.	общая площадь, га
ТО	2011	40	1	20,0	защитные	142			10ВМ	ВМ	9	4	8	К1	С1	0,7	2	20		
Ф	2018	40	1	20,0	защитные	142			10ВМ	ВМ	16	6	10	К1	С1	0,6	2	30	1	1,6

ТО – таксационные описания

Ф - фактическая характеристика лесного насаждения

Исполнитель работ по проведению лесопатологических обследований:

Малахов П.И.

Подпись

Малахов

Приложение 1.1
к акту лесопатологических обследований

Результаты проведения лесопатологических обследований лесных насаждений за июнь 2018 г.

(месяц)

Субъект Российской Федерации Республика Калмыкия Лесничество (лесопарк) Элистинское
Участковое лесничество Элистинское Урочище (лесная дача) _____

Номер квартала	Номер выдела	Площадь выдела, га	Целевое назначение лесов	Категория защитных лесов	Номер лесопатологического выдела	Площадь лесопатологического выдела, га	Таксационная характеристика лесного насаждения								Число деревьев на пробе, шт.	Распределение деревьев по категориям состояния, % от запаса											Признаки повреждения деревьев	Доля повреждённых деревьев, %	Причина ослабления, повреждения	Полный рубке, %		Рекомендуемые мероприятия	
							состав	попорода	Возраст*	средняя высота, м*	средний диаметр, см*	тип леса	Плотность*	бонитет		запас, куб. м/га*	ослабленные	ослабленные сильно	усыхающие	свежий сухойстой	старый сухойстой	свежий ветровал	старый ветровал	свежий бурелом	старый бурелом	аварийные деревья							
1	2	3	4	5	6	7	8	9	10	11	12	13	14	15	16	17	18	19	20	21	22	23	24	25	26	27	28	29	30	31	32	33	34
40	1	20,0	защ	132			10В М	В М	6	10	К 1	0,6	2	30		6	10	24	42		2	2	18					13	76	83	1	В СР	20, 0

Примечание – Показатели, не соответствующие таксационному описанию отмечаются «*»

Исполнитель работ по проведению лесопатологических обследований: Малахов П.И.

Дата составления документа

14.12 2018 г. Телефон 8 905 333 53 21

Подпись Малахов

Ведомость перечета деревьев назначенных в рубку

ВРЕМЕННАЯ ПРОБНАЯ ПЛОЩАДЬ N 1Субъект Российской Федерации Республика Калмыкия.Участковое лесничество (лесопарк) Элистинское Квартал 40 Выдел 1.Площадь 20,0 га.Номер очага вредных организмов . Размер пробной площади – 1,6га

Таксационная характеристика:

тип леса K1; состав 10BM; возраст 16; бонитет 2;полнота 0,6; запас на га 30; возобновление :

Время и причина ослабления лесного насаждения:

2014-2017гг., засуха.

Тип очага вредных организмов: эпизодический, хронический (подчеркнуть).

Фаза развития очага вредных организмов: начальная, нарастания численности, собственно вспышка, кризис (подчеркнуть).

Состояние лесного насаждения, намечаемые мероприятия:

Лесное насаждение сильно ослабленное, средняя категория состояния - 3,56. Доля погибших деревьев 18% от запаса. Необходимо проведение выборочной санитарной рубки.

Исполнитель работ по проведению лесопатологического обследования:

ФИО Малахов Пётр Иванович Малахов Подпись _____Дата составления документа 17/12, 2018 год Телефон 8 905 333 53 21

ВЕДОМОСТЬ ПЕРЕЧЕТА ДЕРЕВЬЕВ

Порода: **Вяз мелколистный**

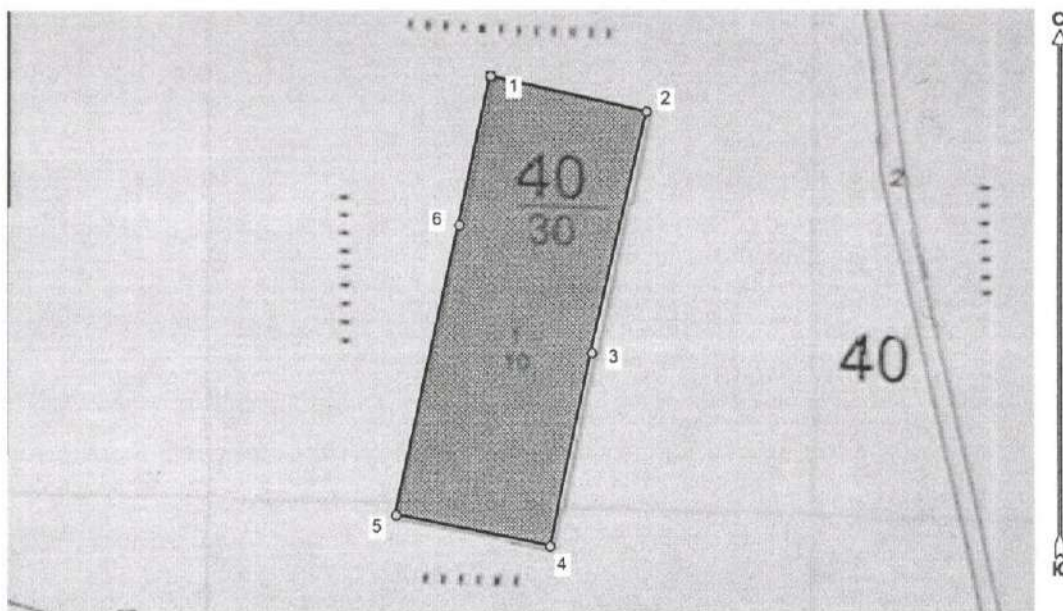
Порода. БЯЗ мускулистый	Ступени толщины см	Количество деревьев по категориям состояния, шт.															Всего деревьев по ступеням толщины		
		I	II	III	IV		V		VI			ветровал, бурелом			аварийные деревья			шт.	в том числе подле жат рубке ,%
					НЗ	З	НЗ	З	НЗ	З	О	НЗ	З	О	НЗ	З	О		
	1	2	3	4	5	6	7	8	9	10	11	12	13	14	15	16	17	18	19
	4	13	48	40	21						99							221	48
	8	13	35	72	165						61							346	18
	12	19	42	101	195						77							434	18
	16	6	11	24	32						14							87	16
	Итого, шт	51	136	237	413						251							1088	251
	Итого, %	5	12	22	38						23							100	23
	Итого, м ³	3,0	5,0	12,0	19,8						8,2							48,0	8,0
	Итого, % от запаса	6	10	24	42						18							100	18



Абрис лесного участка

Республика Калмыкия
 Элистинское лесничество
 Элистинское участковое лесничество, лесной квартал № 40, таксационный выдел № 1, площадь лесосеки 20,0 га.

Масштаб 1:10000



Условные обозначения:

	Лесосеки
	Приезжи
	Приезжи неэксплуат. площадей
	Неэксплуатационные участки

Исполнитель: Малахов П.И.

Малахов

(фамилия, инициалы, дата, подпись)

* в таблицах приведены магнитные углы
 (магнитное склонение 0 / не задано)

ГИС «Лесные ресурсы» Formap 5
 1999-2017. Все права защищены.

Экспликация или координаты поворотных точек лесосеки:

Общая площадь: 20,0 га

Эксплуатационная площадь: 20,0 га

Номера точек	Координаты точки	Румбы линий	Меры линий
1 - 2	44° 20' 14", 46° 18' 49",	ЮВ 77,0°	271,4
2 - 3	44° 20' 27", 46° 18' 47",	ЮЗ 13,0°	415,7
3 - 4	44° 20' 22", 46° 18' 33",	ЮЗ 12,5°	330,7
4 - 5	44° 20' 19", 46° 18' 23",	СЗ 78,5°	266,4
5 - 6	44° 20' 07", 46° 18' 25",	СВ 12,5°	496,2
6 - 1	44° 20' 12", 46° 18' 40",	СВ 12,0°	257,6

Исполнитель: Малахов П.И.

Малахов

(фамилия, инициалы, дата, подпись)