

Утверждаю:  
Министр природных ресурсов и охраны  
окружающей среды  
Республики Калмыкия  
В.Н. Сапронов



## Акт лесопатологического обследования №68

лесных насаждений Ергенинского лесничества

Республики Калмыкия (субъект РФ)

Способ лесопатологического обследования: 1. Визуальный



2. Инструментальный



Место проведения

Участковое лесничество	Урочище (дача)	Квартал (кварталы)	Выдел (выделы)	Площадь, га
Сухотинское		29	11	3,4
Сухотинское		29	12	1,8

Лесопатологическое обследование проведено на общей площади 5,2 га.

2. 4

## 1. Визуальное лесопатологическое обследование

Наземное ☒Дистанционное ☐

1.1. На площади 3,2 га фактическая таксационная характеристика лесного насаждения соответствует (не соответствует) (состав, возраст, высота, диаметр, полнота, запас) таксационному описанию (нужное подчеркнуть). Причины несоответствия: Давность лесоустройства.

1.2. Лесные насаждения с нарушенной устойчивостью выявлены на площади 5,2 га:

Участковое лесничество	Урочище (дача)	Площадь, га		Причина ослабления (гибели)
		с нарушенной устойчивостью	с утраченной устойчивостью	
Сухотинское				Засуха (830)
Итого:				

Состояние обследованных лесных насаждений приведено в приложениях 1.1 к Акту.

1.3. В обследованных лесных участках прогнозируется:

Прогноз	Площадь, га
Ослабление лесных насаждений	
Усыхание лесных насаждений различной степени	
Развитие очагов вредных организмов	

1.4. Обнаружено загрязнение лесного участка отходами и выбросами: промышленными ☐  
бытовыми ☐

Вид загрязнения	Размеры загрязнения			Объём, кубм	Площадь загрязнения, га
	длина, м	ширина, м	высота, м		

## ЗАКЛЮЧЕНИЕ

Оценка текущего санитарного и лесопатологического состояния лесных насаждений, назначенные профилактические мероприятия по защите лесов, агитационные мероприятия:

Участок в квартале 29, выделе 11 представляет собой прогалину. Участок в квартале 29, выделе 12 представляет собой прогалину. Проведение санитарно – оздоровительных мероприятий не требуется.

Исполнитель работ по проведению лесопатологических обследований:

Малахов П.И.


Подпись

Малахов

\*Раздел включается в акт, в случае проведения лесопатологического обследования визуальным способом.

## 2. Инструментальное обследование лесного участка

2.1. Фактическая таксационная характеристика лесного насаждения соответствует (не соответствует) (состав, возраст, высота, диаметр, полнота, запас) таксационному описанию (нужное подчеркнуть). Причины несоответствия: Давность лесоустройства.

2.2. Состояние насаждений: **с нарушенной устойчивостью**  
**с утраченной устойчивостью**   
причины повреждения: Засуха (830).

В том числе:

заселено (отработано) стволовыми вредителями

Вид вредителя	Порода	Встречаемость (% заселённых деревьев)	Степень заселения лесного насаждения (слабая, средняя, сильная)

Повреждено огнём

Вид пожара	Порода	Состояние корневых лап		Состояние корневой шейки		Подсушивание луба	
		процент повреждён- ных огнём корней	процент деревьев с данном повреж- дением	ожог корневой шейки по окружности (1/4; 2/4;3/4;более 3/4)	процент деревьев с данном повреж- дением	по окружности (1/4; 2/4;3/4;более 3/4)	процент деревьев с данном повреж- дением

Поражено болезнями

Вид болезни	Порода	Встречаемость (% поражённых деревьев)	Степень поражения лесного насаждения (слабая, средняя, сильная)

2.3. Выборке подлежит: участки в квартале 29, выдел 11 и выдел 12 представляют собой прогалину.

2.4. Полнота лесного насаждения после уборки деревьев, подлежащих рубке, составит: участки в квартале 29, выдел 11 и выдел 12 представляют собой прогалину.

## ЗАКЛЮЧЕНИЕ

С целью предотвращения негативных процессов или снижения ущерба от их воздействия назначено:

Участковое лесничество	Уро- чище (дача)	Квар- тал	Вы- дел	Площадь, выдела, га	Вид меропри- ятия	Площадь, меропри- ятия, га	По- рода	Выруба емый запас, кбм	Крайние сроки проведения
Сухотинское		29	11	3,4	--	--	--	--	--
Сухотинское		29	12	1,8	--	--	--	--	--

Ведомость перечета деревьев назначенных в рубку и абрис лесного участка прилагаются (приложение 2 и 3 к Акту)

Мероприятия, необходимые для предупреждения повреждения или поражения смежных насаждений: -----

Сведения для расчёта степени повреждения:

год образования старого сухостоя 2011-2018;

основная причина повреждения древесины: Засуха (830).

Дата проведения обследований июль 2018 г.

Исполнитель работ по проведению лесопатологических обследований:

Малахов П.И.

Подпись Малахов

\*Раздел включается в акт, в случае проведения лесопатологического обследования инструментальным способом.



### Ведомость лесных участков с выявленными несоответствиями таксационным описаниям

Источник данных	Год проведения лесопроизводства	Номер квартала	Номер выдела	Площадь выдела, га	Целевое назначение лесов	Категория защитных лесов	Номер лесопатологического выдела	Площадь лесопатологического выдела, га	Таксационная характеристика										Заложено пробных площадей				
									состав	порода	возраст, лет	средняя высота, м	средний диаметр, см	тип леса	ТУМ	плотота	бонитет	запас, км/га	количество, шт.	общая площадь, га			
ТО	2011	29	11	3,4	Защитные	Леса защитных полос вдоль ж/д и а/д			10СМЗ	СМЗ	29	2	2	2	К0	С0	0,6	5	10				
Ф	2018	29	11	3,4	Защитные	Леса защитных полос вдоль ж/д и а/д			Прогалина	-	-	-	-	-	К0	С0	-	5	-	-	2	2,2	
ТО	2011	29	12	1,8	Защитные	Леса государственных защитных лесных полос			10КЛЯ	КЛЯ	31	8	12	12	К0	С0	0,4	3	30				
Ф	2018	29	12	1,8	Защитные	Леса государственных защитных лесных полос			Прогалина	-	-	-	-	-	К0	С0	-	3	-	-	1	1,8	

ТО – таксационные описания  
Ф - фактическая характеристика лесного насаждения

Исполнитель работ по проведению лесопатологических обследований:

Малахов П.И. Малахов Подпись

Приложение 1.1  
к акту лесопатологических обследований

**Результаты проведения лесопатологических обследований (визуальным способом) лесных насаждений  
за июль 2018 г.**

Субъект Российской Федерации Республика Калмыкия Лесничество (лесопарк) Ергенинское лесничество  
Участковое лесничество Сухотинское Урочище (лесная дача)

29	11	3,4	Защитные	Леса защитных полос вдоль ж/д и а/д			Прогалина	--	--	--	--	КО	--	5	--	--	--	--	--	--	--	--	--	--	--	--	--	--	830	--	Проведение ЛПО инструментом способом	3,4		
1	2	3	4	5	6	7	8	9	10	11	12	13	14	15	16	17	18	19	20	21	22	23	24	25	26	27	28	29	30	31	32	33	34	
	Номер квартала	Номер выдела	Площадь выдела, га	Целевое назначение лесов	Категория защитных лесов	Номер лесопатологического выдела	Площадь лесопатологического выдела, га	состав*	порода	возраст*	средняя высота, м*	средний диаметр, см*	тип леса	полнота*	бонитет	запас, куб. м/га*	Число деревьев на пробе, шт.	без признаков ослабления	ослабленные	сильно ослабленные	усыхающие	свежий сухостой	старый сухостой	свежий ветровал	старый ветровал	свежий бурелом	старый бурелом	аварийные деревья	Признаки повреждения деревьев	Доля повреждённых деревьев, %	Причина ослабления, повреждения	Подлежит рубке, %	вид	Площадь, га

29	12	1,8	Защитные	Леса государственных	Прогалина	--	--	--	--	--	--	--	--	--	--	--	--	--	--	3	--	--	--	--	--	--	--	--	830	--	Проведение ЛПО инструментом способом	1,8
----	----	-----	----------	----------------------	-----------	----	----	----	----	----	----	----	----	----	----	----	----	----	----	---	----	----	----	----	----	----	----	----	-----	----	--------------------------------------	-----

Примечание – Показатели, не соответствующие таксационному описанию отмечаются «\*»

Исполнитель работ по проведению лесопатологических обследований:

Малахов П.И. Подпись *Малахов*

Дата составления документа 11.12.2018 г. Телефон 8(8442) 46-74-96

# Результаты проведения лесопатологических обследований (инструментальным способом) лесных насаждений

за июнь 2018 г.

Субъект Российской Федерации Республика Калмыкия (месяц) Лесничество (лесопарк) Ергенинское лесничество  
 Участковое лесничество Сухотинское Урочище (лесная дача)

29	11	3,4	Защитные	Леса защитных полос вдоль ж/д и в/д																																																																																																																																																																																																																																																																																																																																																																																																																																																																																																																																																																																																																																																																																																																																																																																																																																																																																																																																																																																																																																																																																																																																																																																																																																																																																																																																																																																																																																																											</
----	----	-----	----------	-------------------------------------	--	--	--	--	--	--	--	--	--	--	--	--	--	--	--	--	--	--	--	--	--	--	--	--	--	--	--	--	--	--	--	--	--	--	--	--	--	--	--	--	--	--	--	--	--	--	--	--	--	--	--	--	--	--	--	--	--	--	--	--	--	--	--	--	--	--	--	--	--	--	--	--	--	--	--	--	--	--	--	--	--	--	--	--	--	--	--	--	--	--	--	--	--	--	--	--	--	--	--	--	--	--	--	--	--	--	--	--	--	--	--	--	--	--	--	--	--	--	--	--	--	--	--	--	--	--	--	--	--	--	--	--	--	--	--	--	--	--	--	--	--	--	--	--	--	--	--	--	--	--	--	--	--	--	--	--	--	--	--	--	--	--	--	--	--	--	--	--	--	--	--	--	--	--	--	--	--	--	--	--	--	--	--	--	--	--	--	--	--	--	--	--	--	--	--	--	--	--	--	--	--	--	--	--	--	--	--	--	--	--	--	--	--	--	--	--	--	--	--	--	--	--	--	--	--	--	--	--	--	--	--	--	--	--	--	--	--	--	--	--	--	--	--	--	--	--	--	--	--	--	--	--	--	--	--	--	--	--	--	--	--	--	--	--	--	--	--	--	--	--	--	--	--	--	--	--	--	--	--	--	--	--	--	--	--	--	--	--	--	--	--	--	--	--	--	--	--	--	--	--	--	--	--	--	--	--	--	--	--	--	--	--	--	--	--	--	--	--	--	--	--	--	--	--	--	--	--	--	--	--	--	--	--	--	--	--	--	--	--	--	--	--	--	--	--	--	--	--	--	--	--	--	--	--	--	--	--	--	--	--	--	--	--	--	--	--	--	--	--	--	--	--	--	--	--	--	--	--	--	--	--	--	--	--	--	--	--	--	--	--	--	--	--	--	--	--	--	--	--	--	--	--	--	--	--	--	--	--	--	--	--	--	--	--	--	--	--	--	--	--	--	--	--	--	--	--	--	--	--	--	--	--	--	--	--	--	--	--	--	--	--	--	--	--	--	--	--	--	--	--	--	--	--	--	--	--	--	--	--	--	--	--	--	--	--	--	--	--	--	--	--	--	--	--	--	--	--	--	--	--	--	--	--	--	--	--	--	--	--	--	--	--	--	--	--	--	--	--	--	--	--	--	--	--	--	--	--	--	--	--	--	--	--	--	--	--	--	--	--	--	--	--	--	--	--	--	--	--	--	--	--	--	--	--	--	--	--	--	--	--	--	--	--	--	--	--	--	--	--	--	--	--	--	--	--	--	--	--	--	--	--	--	--	--	--	--	--	--	--	--	--	--	--	--	--	--	--	--	--	--	--	--	--	--	--	--	--	--	--	--	--	--	--	--	--	--	--	--	--	--	--	--	--	--	--	--	--	--	--	--	--	--	--	--	--	--	--	--	--	--	--	--	--	--	--	--	--	--	--	--	--	--	--	--	--	--	--	--	--	--	--	--	--	--	--	--	--	--	--	--	--	--	--	--	--	--	--	--	--	--	--	--	--	--	--	--	--	--	--	--	--	--	--	--	--	--	--	--	--	--	--	--	--	--	--	--	--	--	--	--	--	--	--	--	--	--	--	--	--	--	--	--	--	--	--	--	--	--	--	--	--	--	--	--	--	--	--	--	--	--	--	--	--	--	--	--	--	--	--	--	--	--	--	--	--	--	--	--	--	--	--	--	--	--	--	--	--	--	--	--	--	--	--	--	--	--	--	--	--	--	--	--	--	--	--	--	--	--	--	--	--	--	--	--	--	--	--	--	--	--	--	--	--	--	--	--	--	--	--	--	--	--	--	--	--	--	--	--	--	--	--	--	--	--	--	--	--	--	--	--	--	--	--	--	--	--	--	--	--	--	--	--	--	--	--	--	--	--	--	--	--	--	--	--	--	--	--	--	--	--	--	--	--	--	--	--	--	--	--	--	--	--	--	--	--	--	--	--	--	--	--	--	--	--	--	--	--	--	--	--	--	--	--	--	--	--	--	--	--	--	--	--	--	--	--	--	--	--	--	--	--	--	--	--	--	--	--	--	--	--	--	--	--	--	--	--	--	--	--	--	--	--	--	--	--	--	--	--	--	--	--	--	--	--	--	--	--	--	--	--	--	--	--	--	--	--	--	--	--	--	--	--	--	--	--	--	--	--	--	--	--	--	--	--	--	--	--	--	--	--	--	--	--	--	--	--	--	--	--	--	--	--	--	--	--	--	--	--	--	--	--	--	--	--	--	--	--	--	--	--	--	--	--	--	--	--	--	--	--	--	--	--	--	--	--	--	--	--	--	--	--	--	--	--	--	--	--	--	--	--	--	--	--	--	--	--	--	--	--	--	--	--	--	--	--	--	--	--	--	--	--	--	--	--	--	--	--	--	--	--	--	--	--	--	--	--	--	--	--	--	--	--	--	--	--	--	--	--	--	--	--	--	--	--	--	--	--	--	--	--	--	--	--	--	--	--	--	--	--	--	--	--	--	--	--	--	--	--	--	--	--	--	--	--	--	--	--	--	--	--	--	--	--	--	--	--	--	--	--	--	--	--	--	--	--	--	--	--	--	--	--	--	--	--	--	--	--	--	--	--	--	--	--	--	--	--	--	--	--	--	--	--	--	--	--	--	--	--	--	--	--	--	--	--	--	--	--	--	--	--	--	--	--	--	--	--	--	--	--	--	--	--	--	--	--	--	--	--	--	--	--	--	--	--	--	--	--	--	--	--	--	--	--	--	--	--	--	--	--	--	--	--	--	--	--	--	--	--	--	--	--	--	--	--	--	--	--	--	--	--	--	--	--	--	--	--	--	--	--	--	--	--	--	--	--	--	--	--	--	--	--	--	--	--	--	--	--	--	--	--	--	--	--	--	--	--	--	--	--	--	--	--	--	--	--	--	--	--	--	--	--	--	--	--	--	--	--	--	--	--	--	--	--	--	--	--	--	--	--	--	--	--	--	--	--	--	--	--	--	--	--	--	--	--	--	--	--	--	--	--	--	--	--	--	--	--	--	--	--	--	--	--	--	--	--	--	--	--	--	--	--	--	--	--	--	--	--	--	--	--	--	--	--	--	--	--	--	--	--	--	--	--	--	--	--	--	--	--	--	--	--	--	--	--	--	--	--	--	--	--	--	--	--	--	--	--	--	--	--	--	--	--	--	--	--	--	--	--	--	--	--	--	----



Примечание – Показатели, не соответствующие таксационному описанию отмечаются «\*»

Исполнитель работ по проведению лесопатологических обследований:

Малахов П.И. Подпись *Малахов*

Дата составления документа 11.12.2018 г. Телефон 8(8442) 46-74-96

**Ведомость перечета деревьев назначенных в рубку****ВРЕМЕННАЯ ПРОБНАЯ ПЛОЩАДЬ № 1**

Субъект Российской Федерации республика Калмыкия  
Лесничество (лесопарк) Ергенинское, Участковое лесничество (лесопарк) Сухотинское.

Квартал 29 Выдел 11.

Площадь 3,4 га,

Номер очага вредных организмов \_\_\_\_\_ Размер пробной площади 3,4 га

Таксационная характеристика:

Тип леса КО Состав Прогалина, Возраст --, Бонитет 5

Полнота -- Запас на га -- м<sup>3</sup> Возобновление: ----

Время и причина ослабления лесного насаждения: Засуха (830). 2011-2018 гг.

Тип очага вредных организмов: эпизодический, хронический (подчеркнуть)

Фаза развития очага вредных организмов: начальная, нарастания численности, собственно вспышка, кризис (подчеркнуть)

Состояние лесного насаждения, намечаемые мероприятия: участок в квартале 29 выделе 11, представляет собой прогалину. Проведение санитарно – оздоровительных мероприятий не требуется.

Исполнитель работ по проведению лесопатологических обследований:

Малахов П.И. Малахов Подпись

Дата составления документа 11.12.2018 г. Телефон 8 (8442) 46-74-96

## ВЕДОМОСТЬ ПЕРЕЧЕТА ДЕРЕВЬЕВ

Порода:

[illegible]

**Ведомость перечета деревьев назначенных в рубку****ВРЕМЕННАЯ ПРОБНАЯ ПЛОЩАДЬ № 1**

Субъект Российской Федерации республика Калмыкия  
Лесничество (лесопарк) Ергенинское, Участковое лесничество (лесопарк) Сухотинское.

Квартал 29 Выдел 12.

Площадь 1,8 га,

Номер очага вредных организмов \_\_\_\_\_ Размер пробной площади 1,8 га

Таксационная характеристика:

Тип леса КО Состав Прогалина, Возраст --, Бонитет 3

Полнота -- Запас на га -- м<sup>3</sup> Возобновление: ----

Время и причина ослабления лесного насаждения: Засуха (830). 2011-2018 гг.

Тип очага вредных организмов: эпизодический, хронический (подчеркнуть)

Фаза развития очага вредных организмов: начальная, нарастания численности, собственно вспышка, кризис (подчеркнуть)

Состояние лесного насаждения, намечаемые мероприятия: участок в квартале 29 выделе 12, представляет собой прогалину. Проведение санитарно – оздоровительных мероприятий не требуется.

Исполнитель работ по проведению лесопатологических обследований:

Малахов П.И. Малахов Подпись

Дата составления документа 11.12.2018 г. Телефон 8 (8442) 46-74-96



## ВЕДОМОСТЬ ПЕРЕЧЕТА ДЕРЕВЬЕВ

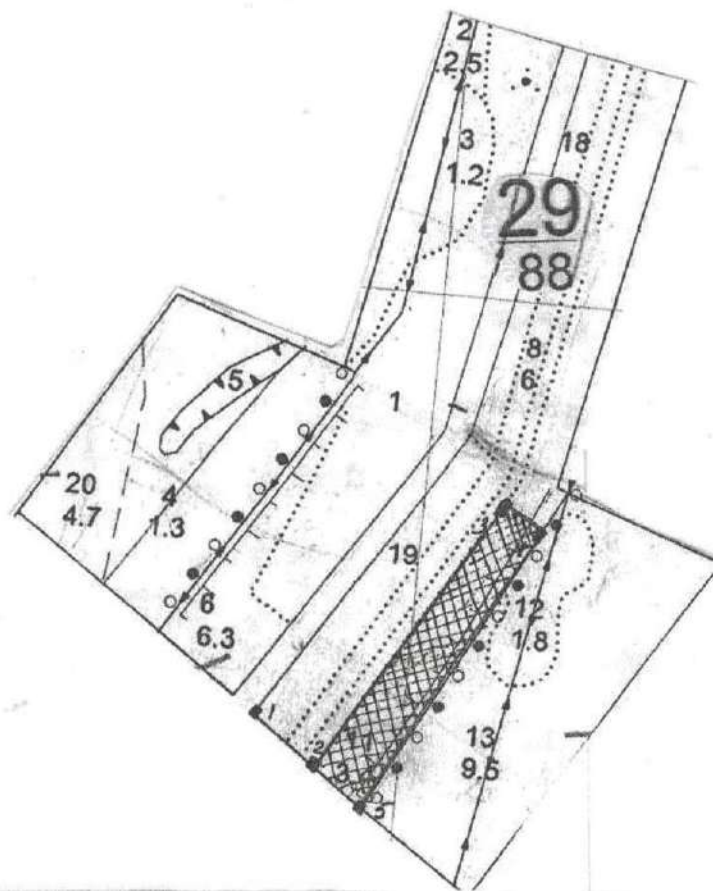
Порода:

[illegible]

# Абрис лесного участка

Республика Калмыкия  
 Ергенинское лесничество  
 Сухотинское участковое лесничество, лесной квартал № 29, таксационный выдел № 11,  
 площадь лесосеки 3,4 га

Масштаб 1:10000



Условные обозначения:

	Лесосеки
	Причалы
	Причалы неокончат. площадей
	Неэксплуатируемые участки

Исполнитель: Малахов П.И.

*Малахов*

(должность, фамилия, инициалы, дата, подпись)

\* в таблицах приведены магнитные утлы  
 (магнитное склонение 0 (по закону))

Лесные ресурсы. Форма 5  
 1990-2017. Введ. приказ Минприроды

Экспликация или координаты поворотных точек лесосеки:

Общая площадь: 3,4 га

Эксплуатационная площадь: 3,4 га

Номера точек	Координаты точки	Румбы линий	Меры линий
1-2	44°30'34",47°09'21"	ЮВ 59,5°	132,1
2-3	44°30'28",47°09'12"	СВ 31,5°	455,2
3-4	44°30'27",47°09'13"	ЮВ 62,0°	81,3
4-5	44°30'29",47°09'20"	ЮЗ 26,5°	455,1
5-2	44°30'33",47°09'21"	СЗ 55,5°	82,1

Исполнитель: Малахов П.И.

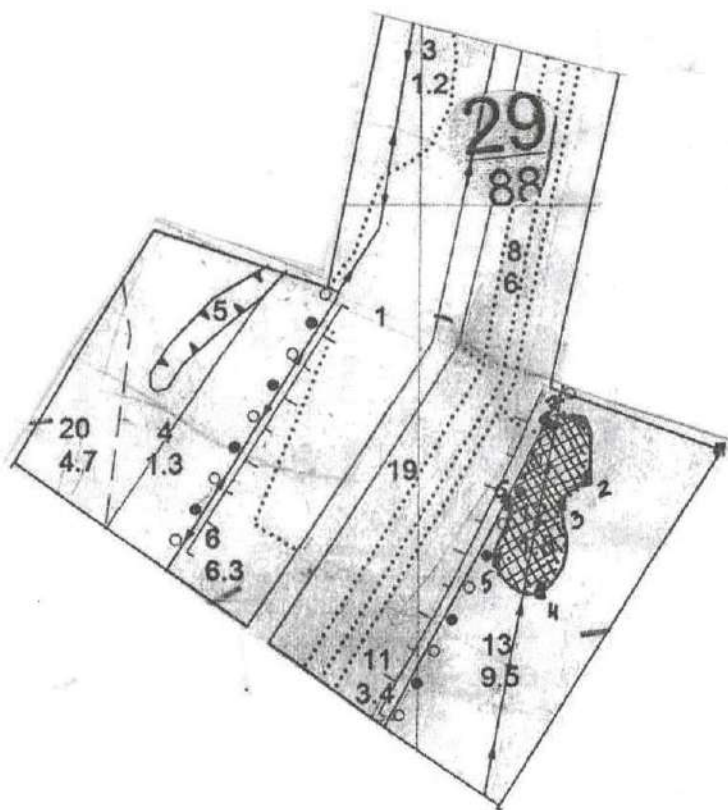
*Малахов*

(должность, фамилия, инициалы, подпись)

## Абрис лесного участка

: Республика Калмыкия  
 : Ергенинское лесничество  
 : Сухотинское участковое лесничество, лесной квартал № 29, таксационный выдел № 12,  
 площадь лесосеки 1,8 га

Масштаб 1:10000



Условные обозначения:

	Лесосеки
	Приезжи
	Приезжи неэксплуат. площадей
	Неэксплуатационные участки

Исполнитель: Малахов П.И.

(должность, фамилия, инициалы, дата, подпись)

\* в таблицах приведены магнитные углы  
 (магнитное склонение 0 / не задано)

ГИС «Лесные ресурсы» Форма 5  
 1999-2017. Все права защищены.



Экспликация или координаты поворотных точек лесосеки:  
Общая площадь: 1,8 га  
Эксплуатационная площадь: 1,8 га

Номера точек	Координаты точки	Румбы линий	Меры линий
1-2	44°30'34",47°09'21"	ЮЗ 74,5°	197,8
2-3	44°30'28",47°09'12"	ЮЗ 47,5°	70,1
3-4	44°30'27",47°09'13"	ЮЗ 12,0°	148,1
4-5	44°30'29",47°09'20"	СЗ 60,5°	101,3
5-6	44°30'333",47°09'21"	СВ 12,0°	102,0
6-7	44°30'333",47°09'18"	СВ 23,5°	150,8
7-1	44°30'34",47°09'20"	ЮВ 36,0°	153,9

Исполнитель: Малахов П.И.

*Малахов*

(должность, фамилия, инициалы, подпись)