

Утверждаю:

Министр природных ресурсов и
охраны окружающей среды

Республики Калмыкия

Б.Н. Сапронов

« 19 » 12 2018



Акт
лесопатологического обследования № 58

лесных насаждений Башантинского лесничества

Республики Калмыкия

Способ лесопатологического обследования: 1. Визуальный



2. Инструментальный



Место проведения

Участковое лесничество	Урочище (дача)	Квартал (кварталы)	Выдел (выделы)	Площадь, га
Башантинское		17	1	29,0

Лесопатологическое обследование проведено на общей площади 29,0 га.

С. Н. Р.

1. Визуальное лесопатологическое обследование

Наземное



Дистанционное



1.1. На площади 29,0 га фактическая таксационная характеристика лесного насаждения соответствует (не соответствует) (возраст, состав, высота, диаметр, полнота, запас) таксационному описанию (нужное подчеркнуть).

Причины несоответствия: давность материалов лесоустройства

1.2. Лесные насаждения с нарушенной и утраченной устойчивостью выявлены на площади 29,0 га:

Участковое лесничество	Урочище (дача)	Площадь, га		Причина ослабления (гибели)
		с нарушенной устойчивостью	с утраченной устойчивостью	
Башантинское		29,0		830,821
Итого:				

Состояние обследованных лесных насаждений приведено в приложениях 1.1 к Акту.

1.3. В обследованных лесных участках прогнозируется:

Прогноз	Площадь, га
Ослабление лесных насаждений	29,0
Усыхание лесных насаждений различной степени	
Развитие очагов вредных организмов	

1.4. Обнаружено загрязнение лесного участка отходами и выбросами: промышленными ☐
бытовыми ☐

Вид загрязнения	Размеры загрязнения			Объем, кубм	Площадь загрязнения, га
	длина, м	ширина, м	высота, м		

ЗАКЛЮЧЕНИЕ

Оценка текущего санитарного и лесопатологического состояния лесных насаждений, назначенные профилактические мероприятия по защите лесов, агитационные мероприятия:

В квартале 17 выделе 1 средневзвешенная категория состояния насаждения составляет 4,1 по 1 ярусу насаждения и 1,0 по 2 ярусу. Насаждение с нарушенной устойчивостью (1 ярус). Величина отпада составляет 40% от запаса первого яруса. Необходимо проведение ЛПО инструментальным способом.

Исполнитель работ по проведению лесопатологических обследований:

Малахов П.И.

Подпись

Малахов

*Раздел включается в акт, в случае проведения лесопатологического обследования визуальным способом.

2. Инструментальное обследование лесного участка

2.1. Фактическая таксационная характеристика лесного насаждения соответствует (не соответствует) (возраст, состав, высота, диаметр, полнота, запас) таксационному описанию (нужное подчеркнуть).

Причины несоответствия: давность материалов лесоустройства

2.2. Состояние насаждений: **с нарушенной устойчивостью** ☒

с утраченной устойчивостью ☐

причины повреждения: Засуха (830). Воздействие сильных ветров прошлых лет, повлекшие наклон более 10°, изгиб или вывал деревьев (821).

В том числе:

заселено (отработано) стволовыми вредителями

Вид вредителя	Порода	Встречаемость (% заселённых деревьев)	Степень заселения лесного насаждения (слабая, средняя, сильная)

Повреждено огнём

Вид пожара	Порода	Состояние корневых лап		Состояние корневой шейки		Подсушивание луба	
		процент повреждён- ных огнём корней	процент деревьев с даным повреж- дением	ожог корневой шейки по окружности (1/4; 2/4;3/4;более 3/4)	процент деревьев с даным повреж- дением	по окружности (1/4; 2/4;3/4;более 3/4)	процент деревьев с даным повреж- дением

Поражено болезнями

Вид болезни	Порода	Встречаемость (% поражённых деревьев)	Степень поражения лесного насаждения (слабая, средняя, сильная)

2.3. В квартале 17 выделе 1 выборке подлежит 40% от запаса 1 яруса,

в том числе:

ослабленных _____ % (причины назначения) _____
 сильно ослабленных _____ % (причины назначения) _____
 усыхающих _____ % (причины назначения) _____
 свежего сухостоя _____ %
 свежего ветровала _____ %
 свежего бурелома _____ %
 старого ветровала 6 % от запаса
 старого бурелома _____ %
 старого сухостоя 34 % от запаса
 аварийных _____ %

2.4. В квартале 17 выделе 1 полнота насаждения (1 яруса) после проведения рубки составит 0,4
Полнота 2 яруса насаждения не снижается.
Критическая полнота для противозерозийных лесов составляет 0,3.

ЗАКЛЮЧЕНИЕ

С целью предотвращения негативных процессов или снижения ущерба от их воздействия назначено:

В квартале 17 выделе 1 необходимо проведение выборочной санитарной рубки по 1 ярусу.

2 ярус насаждения здоровый и не требует проведения санитарно-оздоровительных мероприятий.

Участковое лесничество	Уро- чище (дача)	Квар- тал	Вы- дел	Площадь, выдела, га	Вид меропри- ятия	Площадь, меропри- ятия, га	По- рода	Выруба- емый запас, кбм	Крайние сроки проведения
Башантинское		17	1	29,0	ВСП	29,0	ДС	1015	2020

Ведомость перечета деревьев назначенных в рубку и абрис лесного участка прилагаются (приложение 2 и 3 к Акту)

Меры по обеспечению возобновления: При проведении рубки 1 яруса насаждения необходимо обеспечить сохранность деревьев 2 яруса.

Мероприятия, необходимые для предупреждения повреждения или поражения смежных насаждений: Не допускать повреждения деревьев и захламления порубочными остатками смежных участков.

Сведения для расчёта степени повреждения:

год образования старого сухостоя 2011-2016;

основная причина повреждения древесины: Засуха (830). Воздействие сильных ветров прошлых лет, повлекшие наклон более 10°, изгиб или вывал деревьев (821).

Дата проведения обследований 07.2018 г.

Исполнитель работ по проведению лесопатологических обследований:

Малахов П.И. _____ Подпись Малахов

Ведомость лесных участков с выявленными несоответствиями таксационным описаниям

Источник данных	Год проведения лесосурейства	Номер квартала	Номер выдела	Площадь выдела, га	Целевое назначение лесов	Категория защитных лесов	Номер лесопатологического выдела	Площадь лесопатологического выдела, га	Таксационная характеристика												Заложено пробных площадей			
									состав	попoдa	возраст, лет	средняя высота, м	средний диаметр, см	тип леса	ТУМ	полнoтa	бонитет	запас, км/га	количество, шт.	общая площадь, га				
ТО	2011	17	1	29,0	Защитные	Противоэрозионные леса			8ДС2ДС (1 ярус)	ДС	49	12	14	ДоКо	Ко	0,8	4	90						
										8ЯЗ2КЛЯ (2 ярус)	ДС	25	6			10		0,6			20			
											ЯЗ	20	4			4								
Ф	2018	17	1	29,0	Защитные	Противоэрозионные леса			10ДС (1 ярус)	ДС	56	13	16	ДоКо	Ко	0,6	4	80	2	1,1				
										8ЯЗ2КЛЯ (2 ярус)	ЯЗ	27	6			6		0,6						
											КЛЯ		5			6								

ТО – таксационные описания
Ф - фактическая характеристика лесного насаждения

Исполнитель работ по проведению лесопатологических обследований:

Малахов П.И. _____ Подпись Малахов

Приложение 1.1
к акту лесопатологических обследований

Результаты проведения лесопатологических обследований (визуальным способом) лесных насаждений

за июль 2018 г.

Субъект Российской Федерации Республика Калмыкия Лесничество (лесопарк) Башантинское
Участковое лесничество Башантинское Урочище (лесная дача)

Номер квартала	Номер выдела	Площадь выдела, га	Целевое назначение лесов	Категория защитных лесов	Номер лесопатологического выдела	Площадь лесопатологического выдела, га	Таксационная характеристика лесного насаждения										Число деревьев на пробе, шт.	Распределение деревьев по категориям состояния, % от запаса										Признаки повреждения деревьев	Доля повреждённых деревьев, %	Причина ослабления, повреждения	Подожгит рубке, %	Рекомендуемые мероприятия																																																																																																																																																																																																																																																																																																																																																																																																																																																																																																																																																																																																																																																																																																																																																																																																																																																																																																																																																																																																																																																																																																																																																																																																			
							состав	попада	возраст*	средняя высота, м *	средний диаметр, см *	тип леса	полнота	бонитет	запас, куб. м/га																																																																																																																																																																																																																																																																																																																																																																																																																																																																																																																																																																																																																																																																																																																																																																																																																																																																																																																																																																																																																																																																																																																																																																																																																				
17	1	29,0	Защитные	Противоразношные леса			10ДС (1 ярус)	ДС	56	13	16	13	14	15	16	17	18	19	20	21	22	23	24	25	26	27	28	29	30	31	32	33	34	Проведение ЛПО инструментальным способом	29,0																																																																																																																																																																																																																																																																																																																																																																																																																																																																																																																																																																																																																																																																																																																																																																																																																																																																																																																																																																																																																																																																																																																																																																																																

Исполнитель работ по проведению лесопатологических обследований:

Малахов П.И. Подпись

Дата составления документа 10.12. 2018 г. Телефон 8(8442) 46-74-96

Приложение 1.1
к акту лесопатологических обследований

Результаты проведения лесопатологических обследований (инструментальным способом) лесных насаждений

за июль 2018 г.

(месяц)

Субъект Российской Федерации Республика Калмыкия Лесничество (лесопарк) Башантинское
Участковое лесничество Башантинское Урочище (лесная дача)

Номер квартала	Номер выдела	Площадь выдела, га	Целевое назначение лесов	Категория защитных лесов	Номер лесопатологического выдела	Площадь лесопатологического выдела, га	Таксационная характеристика лесного насаждения									Число деревьев на пробе, шт.	Распределение деревьев по категориям состояния, % от запаса										Признаки повреждения деревьев	Доля повреждённых деревьев, %	Причина ослабления, повреждения	Полнота рубке, %	Рекомендуемые мероприятия			
							состав	порода	возраст*	средняя высота, м*	средний диаметр, см*	тип леса	полнота	бонитет	запас, куб. м/га																			
1	2	3	4	5	6	7	8	9	10	11	12	13	14	15	16	17	18	19	20	21	22	23	24	25	26	27	28	29	30	31	32	33	34	
17	1	29,0	Защитные	Противопожарные леса			10ДС (1 ярус)	ДС	56	13	16	ДО КО	0,6	4	80	679		7	15	38			34		6			112 114 133 206	0	-	830 821	40	Проведение ВСП	29,0
													8ЯЗ 2КЛЯ (2 ярус)																					
								Я КЛ		5	6				30	-	100											-	0	-				

Исполнитель работ по проведению лесопатологических обследований:
Малахов П.И. Подпись *Малахов*
Дата составления документа 10.12.2018 г. Телефон 8(8442) 46-74-96

Ведомость перечета деревьев назначенных в рубку

ВРЕМЕННАЯ ПРОБНАЯ ПЛОЩАДЬ № 1

Субъект Российской Федерации Республика Калмыкия
Лесничество (лесопарк) Башантинское(Башантинское) Квартал 17
Выдел 1
Площадь 29,0 га,
Номер очага вредных организмов _____ Размер пробной площади 0,5 га
Таксационная характеристика:
Тип леса ДоКо Состав 10ДС (1 ярус) Возраст 56 Бонитет 4
Полнота 0,6 Запас на га 80 м³ Возобновление: отсутствует
Время и причина ослабления лесного насаждения: Засуха (830). Воздействие сильных ветров прошлых лет, повлекшие наклон более 10°, изгиб или вывал деревьев (821).
Тип очага вредных организмов: эпизодический, хронический (подчеркнуть)
Фаза развития очага вредных организмов: начальная, нарастания численности, собственно вспышка, кризис (подчеркнуть)

Состояние лесного насаждения, намечаемые мероприятия: В квартале 17 выделе 1 средневзвешенная категория состояния насаждения составляет 4,1 по 1 ярусу и 1,0 по 2 ярусу. Насаждение с нарушенной устойчивостью (1 ярус). Величина отпада составляет 40% от запаса первого яруса. Необходимо проведение выборочной санитарной рубки по 1 ярусу насаждения. В связи с тем, что деревья, образующие 2 ярус насаждения, являются здоровыми и средний диаметр деревьев менее 8 см (по результатам визуального обследования), инструментальное обследование проводилось только по деревьям первого яруса.

Исполнитель работ по проведению лесопатологических обследований:

Малахов П.И. Малахов Подпись _____

Дата составления документа 10.12 2018 г. Телефон 8 (8442) 46-74-96

ВЕДОМОСТЬ ПЕРЕЧЕТА ДЕРЕВЬЕВ

Порода: Дуб

Ступени толщины см	Количество деревьев по категориям состояния, шт.																Всего деревьев по ступеням толщины	
	I	II	III	IV		V		VI			ветровал, бурелом			аварийные деревья			шт.	в т.ч. подлежат рубке, %
				НЗ	З	НЗ	З	НЗ	З	О	НЗ	З	О	НЗ	З	О		
1	2	3	4	5	6	7	8	9	10	11	12	13	14	15	16	17	18	19
8								11									11	100
12		17	18	34				36									105	34
16		7	23	44				27			6						107	31
20		4	7	20				19			9						59	47
24		1	3	11				13									28	46
28				1													1	0
Итого, шт.		29	51	110				106			15						311	121
Итого, %		9	16	35				34			5						100	39
Итого, м ³		3	6	15				13			3						40	17
Итого, %		7	15	38				34			6						100	40

Ведомость перечета деревьев назначенных в рубку

ВРЕМЕННАЯ ПРОБНАЯ ПЛОЩАДЬ № 2

Субъект Российской Федерации Республика Калмыкия

Лесничество (лесопарк) Башантинское(Башантинское) Квартал 17

Выдел 1

Площадь 29,0 га,

Номер очага вредных организмов _____ Размер пробной площади 0,6 га

Таксационная характеристика:

Тип леса ДоКо Состав 10ДС (1 ярус) Возраст 56 Бонитет 4

Полнота 0,6 Запас на га 80 м³ Возобновление: отсутствует

Время и причина ослабления лесного насаждения: Засуха (830). Воздействие сильных ветров прошлых лет, повлекшие наклон более 10°, изгиб или вывал деревьев (821).

Тип очага вредных организмов: эпизодический, хронический (подчеркнуть)

Фаза развития очага вредных организмов: начальная, нарастания численности, собственно вспышка, кризис (подчеркнуть)

Состояние лесного насаждения, намечаемые мероприятия: В квартале 17 выделе 1 средневзвешенная категория состояния насаждения составляет 4,1 по 1 ярусу и 1,0 по 2 ярусу. Насаждение с нарушенной устойчивостью (1 ярус). Величина отпада составляет 40% от запаса первого яруса. Необходимо проведение выборочной санитарной рубки по 1 ярусу насаждения. В связи с тем, что деревья, образующие 2 ярус насаждения, являются здоровыми и средний диаметр деревьев менее 8 см (по результатам визуального обследования), инструментальное обследование проводилось только по деревьям первого яруса.

Исполнитель работ по проведению лесопатологических обследований:

Малахов П.И. Малахов Подпись _____

Дата составления документа 10.12 2018 г. Телефон 8 (8442) 46-74-96

ВЕДОМОСТЬ ПЕРЕЧЕТА ДЕРЕВЬЕВ

Порода: Дуб

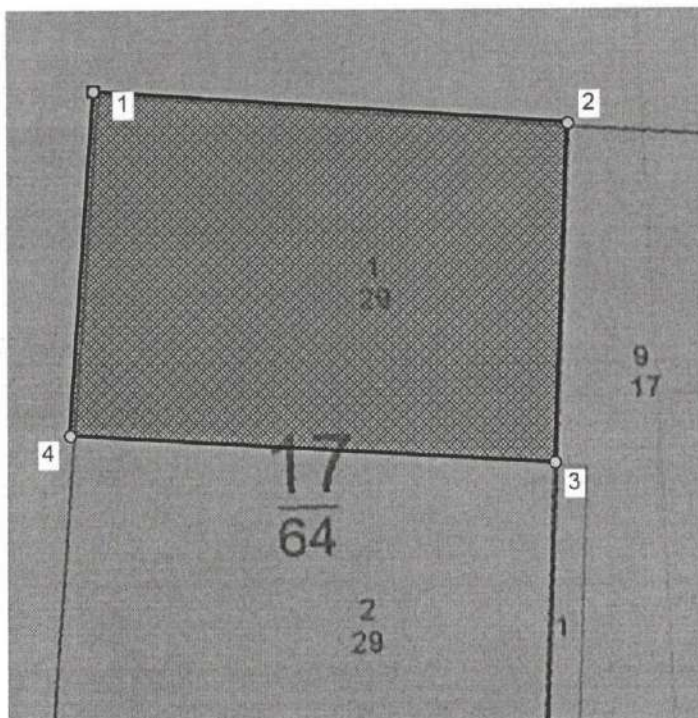
Ступени толщины см	Количество деревьев по категориям состояния, шт.																Всего деревьев по ступеням толщины	
	I	II	III	IV		V		VI			ветровал, бурелом			аварийные деревья			шт.	в т.ч. подлежат рубке, %
				НЗ	З	НЗ	З	НЗ	З	О	НЗ	З	О	НЗ	З	О		
1	2	3	4	5	6	7	8	9	10	11	12	13	14	15	16	17	18	19
8								9			3						12	100
12		11	15	44				42			3						115	39
16		9	31	49				28			8						125	29
20		8	9	26				27			7						77	44
24		3	5	12				16			1						37	46
28		1						1									2	50
Итого, шт.		32	60	131				123			22						386	145
Итого, %		9	16	36				33			6						100	39
Итого, м ³		4	7	17				17			3						48	21
Итого, %		10	16	35				34			6						100	40






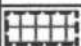
Абрис лесного участка

: Республика Калмыкия
: Башантинское лесничество
: Башантинское участковое лесничество, лесной квартал № 17, таксационный
выдел № 1, площадь лесосеки 29,0 га.

Масштаб 1:10000



Условные обозначения:

	Лесосеки
	Привязки
	Привязки неэксплуат. площадей
	Неэксплуатационные участки

Исполнитель: Малахов П.И.

Малахов

(должность, фамилия, инициалы, дата, подпись)

Экспликация или координаты поворотных точек лесосеки:

Общая площадь: 29,0 га

Эксплуатационная площадь: 29,0 га

Номера точек	Координаты точки	Румбы линий	Меры линий
1 - 2	41° 47' 47"; 45° 59' 22";	ЮВ 86,0°	633,0
	41° 48' 16"; 45° 59' 21";		
2 - 3	41° 48' 15"; 45° 59' 06";	ЮЗ 2,5°	449,5
3 - 4	41° 47' 45"; 45° 59' 07";	СЗ 86,5°	646,2
4 - 1		СВ 4,0°	456,7

Исполнитель: Малахов П.И.

Малахов
(подпись фамилия инициалы дата подпись)