

Утверждаю:
Министр природных ресурсов и
охраны окружающей среды
Республики Калмыкия
Б.Н.Сапронов

«20» 08 2014 г.
10508661

**Акт
лесопатологического обследования № 34 (+)**

лесных насаждений Башантинского лесничества (лесопарка)

Республики Калмыкия (субъект РФ)

Способ лесопатологического обследования: 1. Визуальный



2. Инструментальный



Место проведения

| Участковое лесничество | Урочище (дача) | Квартал (кварталы) | Выдел (выделы) | Площадь, га |
|---------------------------|----------------|-----------------------|----------------|-------------|
| Комсомольское | | 8 | 4 | 7,2 |

Лесопатологическое обследование проведено на общей площади 7,2 га.

(+)-пометка повторного размещения

2. Инструментальное обследование лесного участка

2.1. Фактическая таксационная характеристика лесного насаждения соответствует (не соответствует) (нужное подчеркнуть) таксационному описанию. Причины несоответствия давность лесоустройства. Не соответствуют: возраст ;полнота; запас насаждения.

Ведомость лесных участков с выявленными несоответствиями таксационным описаниям приведена в приложении 1 к Акту.

2.2. Состояние насаждений: **с нарушенной устойчивостью**
с утраченной устойчивостью
причины повреждения: УН пож. > 10 лет.



В том числе:

заселено (отработано) стволовыми вредителями

| Вид вредителя | Порода | Встречаемость (% заселённых деревьев) | Степень заселения лесного насаждения (слабая, средняя, сильная) |
|---------------|--------|---------------------------------------------|-----------------------------------------------------------------------|
| - | - | - | - |
| | | | |
| | | | |

Повреждено огнём

| Вид пожара | Порода | Состояние корневых лап | | Состояние корневой шейки | | Подсушивание луба | |
|---------------|--------|----------------------------------------------|--------------------------------------------------------|---------------------------------------------------------------------|--------------------------------------------------------|-------------------------------------------------|-----------------------------------------------------|
| | | процент повреждён- ных огнём корней | процент деревьев с даным повреж- дением | ожог корневой шейки по окружности (1/4; 2/4;3/4;более 3/4) | процент деревьев с даным повреж- дением | по окружности (1/4; 2/4;3/4;более 3/4) | процент деревьев с даным повреж- дением |
| - | - | - | - | - | - | - | - |
| | | | | | | | |
| | | | | | | | |

Поражено болезнями

| Вид болезни | Порода | Встречаемость (% поражённых деревьев) | Степень поражения лесного насаждения (слабая, средняя, сильная) |
|-------------|--------|---------------------------------------------|--------------------------------------------------------------------------|
| - | - | - | - |
| - | - | - | - |

2.3. Выборке 20% деревьев, 18% от запаса

в том числе:

ослабленных

сильно ослабленных

усыхающих

_____ % (причины назначения) _____

_____ % (причины назначения) _____

_____ % (причины назначения) _____

Handwritten signatures

в том числе: свежего сухостоя _____ %,
 свежего ветровала _____ %
 свежего бурелома _____ %

в том числе:

старого сухостоя 20 % деревьев, 18% от запаса _____ %
 старого бурелома _____ %
 в том числе: старого ветровала _____ %
 аварийных _____ %

2.4. Полнота лесного насаждения после уборки деревьев, подлежащих рубке, составит 0,3.
 Критическая полнота для данной категории лесных насаждений составляет 0,3.

ЗАКЛЮЧЕНИЕ

С целью предотвращения негативных процессов или снижения ущерба от их воздействия назначено:

| Участковое лесничество | Урочище (дача) | Квартал | Выдел | Площадь, выдела, га | Вид мероприятия | Площадь, мероприятия, га | Порода | Запас на выдел, кбм | Крайние сроки проведения |
|------------------------|----------------|---------|-------|---------------------|-----------------|--------------------------|--------|---------------------|--------------------------|
| Комсомольское | | 8 | 4 | 7,2 | ВСП | 7,2 | ДС | 39 | 2019 |

Ведомость перечета деревьев назначенных в рубку и абрис лесного участка прилагаются (приложение 2 и 3 к Акту)

Меры по обеспечению возобновления: обеспечение возобновления не требуется.

Мероприятия, необходимые для предупреждения повреждения или поражения смежных насаждений: угрозы повреждения или поражения смежных насаждений нет.

Сведения для расчёта степени повреждения:

год образования старого сухостоя 2014-2017 гг.;

основная причина повреждения древесины: : УН пож. > 10 лет.

Дата проведения обследований июнь 2018 год.

Исполнитель работ по проведению лесопатологических обследований:

Малахов П.И.

Подпись Малахов

сф. УР

Приложение 1
к акту лесопатологических обследований

Ведомость лесных участков с выявленными несоответствиями таксационным описаниям

| Источник данных | Год проведения лесосурьстройства | Номер квартала | Номер выдела | Площадь выдела, га | Целевое назначение лесов | Категория защитных лесов | Номер лесопатологического | Площадь лесопатологического выдела, га | Таксационная характеристика | | | | | | | | | | Пробные площади | |
|-----------------|----------------------------------|----------------|--------------|--------------------|--------------------------|--------------------------|---------------------------|----------------------------------------|-----------------------------|--------|--------------|-------------------|---------------------|----------|-----|---------|---------|--------------|-----------------|-------------------|
| | | | | | | | | | состав | порода | возраст, лет | средняя высота, м | средний диаметр, см | тип леса | ТУМ | полнота | бонитет | запас, км/га | количество, шт. | общая площадь, га |
| ТО | 2011 | 8 | 4 | 7,2 | защитные | 142 | | | 10ДС | ДС | 33 | 8 | 12 | К0 | Д0 | 0,7 | 4 | 60 | | 0,58 |
| Ф | 2018 | 8 | 4 | 7,2 | защитные | 142 | | | 10ДС | ДС | 40 | 8 | 12 | К0 | Д0 | 0,5 | 4 | 30 | 1 | |

ТО – таксационные описания

Ф - фактическая характеристика лесного насаждения

Исполнитель работ по проведению лесопатологических обследований:

Малахов П.И.

Подпись

Малахов

Результаты проведения лесопатологических обследований лесных насаждений за июнь 2018 г.

(месяц)

Субъект Российской Федерации Волгоградская область Лесничество (лесопарк) Башантинское
Участковое лесничество Комсомольское Урочище (лесная дача) _____

[illegible]

Примечание – Показатели, не соответствующие таксационному описанию отмечаются «*»

Исполнитель работ по проведению лесопатологических обследований: Малахов П.И.

Дата составления документа 10.08.2018 г. Телефон 8 905 333 53 21

Подпись

Heard

Ведомость перечета деревьев назначенных в рубку**ВРЕМЕННАЯ ПРОБНАЯ ПЛОЩАДЬ N 1**Субъект Российской Федерации Республика Калмыкия.Лесничество (лесопарк) Комсомольское Квартал 8 Выдел 4.Площадь 7,2 га.Номер очага вредных организмов . Размер пробной площади – 0,58

Таксационная характеристика:

тип леса К0; состав 10ДС; возраст 40; бонитет 4;полнота 0,4; запас на га 30; возобновление :

Время и причина ослабления лесного насаждения:

УН пож. > 10 лет.

Тип очага вредных организмов: эпизодический, хронический (подчеркнуть).

Фаза развития очага вредных организмов: начальная, нарастания численности, собственно вспышка, кризис (подчеркнуть).

Состояние лесного насаждения, намечаемые мероприятия:

Лесное насаждение усыхающее, средняя категория состояния - 3,26. Доля погибших деревьев 18% от запаса. Необходимо проведение выборочной санитарной рубки.

Исполнитель работ по проведению лесопатологического обследования:

ФИО Малахов Пётр ИвановичПодпись МалаховДата составления документа 10.08.

2018 год Телефон 8 905 333 53 21

СР П.И.

ВЕДОМОСТЬ ПЕРЕЧЕТА ДЕРЕВЬЕВ

Порода: **Дуб**

| Ступени толщины см | Количество деревьев по категориям состояния, шт. | | | | | | | | | | | | | | | | Всего деревьев по ступеням толщины | |
|--------------------------|--------------------------------------------------|-----|-----|-----|---|----|---|----|----|-----|----------------------|----|----|----------------------|----|----|------------------------------------------|-------------------------------------|
| | I | II | III | IV | | V | | VI | | | ветровал, бурелом | | | аварийные деревья | | | шт. | в том числе подлежат рубке, % |
| | | | | НЗ | З | НЗ | З | НЗ | З | О | НЗ | З | О | НЗ | З | О | | |
| 1 | 2 | 3 | 4 | 5 | 6 | 7 | 8 | 9 | 10 | 11 | 12 | 13 | 14 | 15 | 16 | 17 | 18 | 19 |
| 8 | 10 | 2 | 4 | 14 | | | | | | 11 | | | | | | | 41 | 27 |
| 12 | 15 | 5 | 15 | 28 | | | | | | 14 | | | | | | | 77 | 18 |
| 16 | 12 | 3 | 10 | 21 | | | | | | 10 | | | | | | | 56 | 18 |
| 20 | 6 | 1 | 3 | 11 | | | | | | 4 | | | | | | | 25 | 16 |
| Итого, шт | 43 | 11 | 32 | 74 | | | | | | 39 | | | | | | | 199 | 39 |
| Итого, % | 22 | 6 | 16 | 37 | | | | | | 20 | | | | | | | 100 | 20 |
| Итого, м ³ | 3,8 | 0,9 | 2,8 | 6,8 | | | | | | 3,1 | | | | | | | 17,4 | 3,1 |
| Итого, % от запаса | 22 | 5 | 16 | 39 | | | | | | 18 | | | | | | | 100 | 18 |

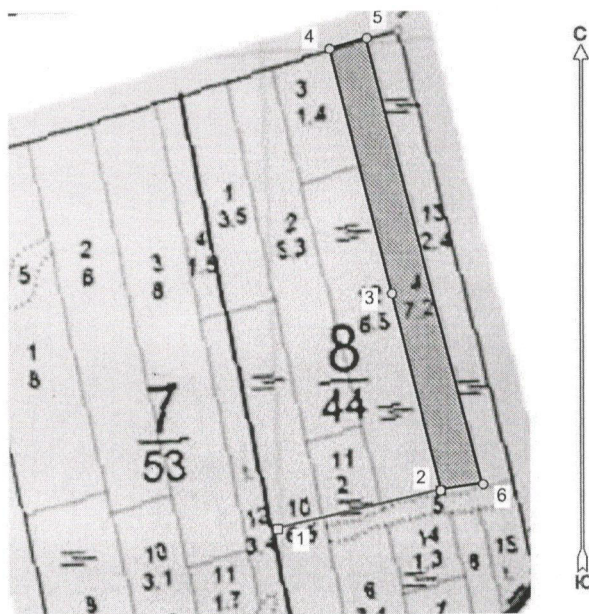




Абрис участка

Республика Калмыкия
 Башантинское лесничество
 Комсомольское участковое, лесной квартал № 8, таксационный выдел № 4,
 площадь лесосеки 7,2 га.

Масштаб 1:10000



Условные обозначения:

| | |
|--|-------------------------------|
| | Лесосеки |
| | Привязки |
| | Привязки неэксплуат. площадей |
| | Неэксплуатационные участки |

Исполнитель: Малахов П.И. инженер-лесоизмеритель П.И. Малахов
 (должность, фамилия, инициалы, дата, подпись)

* в таблицах приведены магнитные углы
 (магнитное склонение 0 / не задано)

ГИС «Лесные ресурсы» Formap 5
 1999-2017. Все права защищены.

С. И. Р.

Экспликация или координаты поворотных точек лесосеки:

Общая площадь: 7,2 га

Эксплуатационная площадь: 7,2 га

| Номера точек | Координаты точки |
|--------------|---------------------------|
| 1 - 2 | 42° 37' 30", 46° 03' 41"; |
| 2 - 3 | 42° 37' 43", 46° 03' 43"; |
| 3 - 4 | 42° 37' 39", 46° 03' 54"; |
| 4 - 5 | 42° 37' 34", 46° 04' 08"; |
| 5 - 6 | 42° 37' 37", 46° 04' 08"; |
| 6 - 2 | 42° 37' 46", 46° 03' 44"; |

Исполнитель: Малахов П.И. инженер-лесопатолог Иван Малахов
(должность, фамилия, инициалы, дата, подпись)

С/К