

Утверждаю:
Министр природных ресурсов
и охраны окружающей среды
Республики Калмыкия
Сапронов Б.Н.
«14» 06 2018



Акт
лесопатологического обследования № 21
лесных насаждений Башантинского лесничества (лесопарка)
Республики Калмыкия (субъект РФ)

Способ лесопатологического обследования: 1. Визуальный



2. Инструментальный



Место проведения

Участковое лесничество	Урочище (дача)	Квартал (кварталы)	Выдел (выделы)	Площадь, га
Яшалтинское		7	1	1,9
Яшалтинское		7	3	1,5
Яшалтинское		7	5	1,4
Яшалтинское		7	7	1,4
Яшалтинское		7	9	1,4
Яшалтинское		7	11	1,4
Яшалтинское		7	13	1,5
Яшалтинское		7	15	1,4
Яшалтинское		7	17	1,4
Яшалтинское		7	19	1,4
Яшалтинское		7	21	1,4
Яшалтинское		7	23	1,4

Лесопатологическое обследование проведено на общей площади 17,0 га.

2. Инструментальное обследование лесного участка

2.1. Фактическая таксационная характеристика лесного насаждения соответствует (не соответствует) (нужное подчеркнуть) таксационному описанию. Причины несоответствия давность лесоустройства. Не соответствуют: состав ; возраст ; высота; диаметр; полнота; запас насаждения.

Ведомость лесных участков с выявленными несоответствиями таксационным описаниям приведена в приложении 1 к Акту.

2.2. Состояние насаждений: **с нарушенной устойчивостью**
с утраченной устойчивостью



причины повреждения: засуха, воздействие сильных ветров прошлых лет.

В том числе:

заселено (отработано) стволовыми вредителями

Вид вредителя	Порода	Встречаемость (% заселённых деревьев)	Степень заселения лесного насаждения (слабая, средняя, сильная)
-	-	-	-

Повреждено огнём

Вид пожара	Порода	Состояние корневых лап		Состояние корневой шейки		Подсушивание луба	
		процент повреждён- ных огнём корней	процент деревьев с данном повреж- дением	ожог корневой шейки по окружности (1/4; 2/4;3/4;более 3/4)	процент деревьев с данном повреж- дением	по окружности (1/4; 2/4;3/4;более 3/4)	процент деревьев с данном повреж- дением
-	-	-	-	-	-	-	-

Поражено болезнями

Вид болезни	Порода	Встречаемость (% поражённых деревьев)	Степень поражения лесного насаждения (слабая, средняя, сильная)
-	-	-	-
-	-		

2.3. Выборке подлежит

5 % деревьев, 10% от запаса кв.7 вид.1
17 % деревьев, 16% от запаса кв.7 вид.3
13 % деревьев, 14% от запаса кв.7 вид.5
14 % деревьев, 15% от запаса кв.7 вид.7

ослабленных _____ % (причины назначения) _____
 сильно ослабленных _____ % (причины назначения) _____
 усыхающих _____ % (причины назначения) _____
 в том числе: свежего сухостоя _____ %.

свежего бурелома	%
1	100
2	100
3	100
4	100
5	100
6	100
7	100
8	100
9	100
10	100
11	100
12	100
13	100
14	100
15	100
16	100
17	100
18	100
19	100
20	100
21	100
22	100
23	100
24	100
25	100
26	100
27	100
28	100
29	100
30	100
31	100
32	100
33	100
34	100
35	100
36	100
37	100
38	100
39	100
40	100
41	100
42	100
43	100
44	100
45	100
46	100
47	100
48	100
49	100
50	100
51	100
52	100
53	100
54	100
55	100
56	100
57	100
58	100
59	100
60	100
61	100
62	100
63	100
64	100
65	100
66	100
67	100
68	100
69	100
70	100
71	100
72	100
73	100
74	100
75	100
76	100
77	100
78	100
79	100
80	100
81	100
82	100
83	100
84	100
85	100
86	100
87	100
88	100
89	100
90	100
91	100
92	100
93	100
94	100
95	100
96	100
97	100
98	100
99	100
100	100

старого сухостоя	5 %	деревьев, 10% от запаса	кв.7 выд.1
	17 %	деревьев, 16% от запаса	кв.7 выд.3
	13 %	деревьев, 14% от запаса	кв.7 выд.5
	14 %	деревьев, 15% от запаса	кв.7 выд.7
	13 %	деревьев, 16% от запаса	кв.7 выд.9
	11 %	деревьев, 12% от запаса	кв.7 выд.11
	15 %	деревьев, 15% от запаса	кв.7 выд.13
	13 %	деревьев, 13% от запаса	кв.7 выд.15
	16 %	деревьев, 16% от запаса	кв.7 выд.17
	12 %	деревьев, 12% от запаса	кв.7 выд.19
	17 %	деревьев, 18% от запаса	кв.7 выд.21
	16 %	деревьев, 14% от запаса	кв.7 выд.23

[illegible]

Критическая полнота для данной категории лесных насаждений составляет **0,3**.

С целью предотвращения негативных процессов или снижения ущерба от их воздействия назначено:

Участковое лесничество	Урочищ е (дача)	Ква р- тал	Вы- дел	Площадь, выдела, га	Вид мероп- риятия	Площадь, меропри- тия, га	По- род а	Запас на выдел, кбм	Крайние сроки проведения
---------------------------	--------------------	------------------	------------	------------------------	-------------------------	---------------------------------	-----------------	------------------------------	--------------------------------

Яшалтинское		7	1	1,9	ВСП	1,9	ДС	15	2018
Яшалтинское		7	3	1,5	ВСП	1,5	ДС	15	2018
Яшалтинское		7	5	1,4	ВСП	1,4	ДС	12	2018
Яшалтинское		7	7	1,4	ВСП	1,4	ДС	15	2018
Яшалтинское		7	9	1,4	ВСП	1,4	ДС	13	2018
Яшалтинское		7	11	1,4	ВСП	1,4	ДС	12	2018
Яшалтинское		7	13	1,5	ВСП	1,5	ДС	16	2018
Яшалтинское		7	15	1,4	ВСП	1,4	ДС	14	2018
Яшалтинское		7	17	1,4	ВСП	1,4	ДС	15	2018
Яшалтинское		7	19	1,4	ВСП	1,4	ДС	13	2018
Яшалтинское		7	21	1,4	ВСП	1,4	ДС	11	2018
Яшалтинское		7	23	1,4	ВСП	0,9	ДС	9	2018

Ведомость перечета деревьев назначенных в рубку и абрис лесного участка прилагаются (приложение 2 и 3 к Акту)

Меры по обеспечению возобновления: обеспечение возобновления не требуется.

Мероприятия, необходимые для предупреждения повреждения или поражения смежных насаждений: угрозы повреждения или поражения смежных насаждений нет.

Сведения для расчёта степени повреждения:

год образования старого сухостоя 2014-2017 гг.;

основная причина повреждения древесины: : засуха.

Дата проведения обследований май 2018 год.

Исполнитель работ по проведению лесопатологических обследований:

Малахов П.И.

Подпись Малахов

Приложение 1
к акту лесопатологических обследований

Ведомость лесных участков с выявленными несоответствиями таксационным описаниям

Источник данных	Год проведения лесосоустройства	Номер квартала	Номер выдела	Площадь выдела, га	Целевое назначение лесов	Категория защитных лесов	Номер лесопатологического	Площадь лесопатологического выдела, га	Таксационная характеристика									Пробные площади		
									состав	порода	возраст, лет	средняя высота, м	средний диаметр, см	тип леса	ТУМ	полнота	бонитет	запас, км/га	количество, шт.	общая площадь, га
ТО	2011	7	1	1,9	защитные	142			8ДС2ОРГ	ДС	33	11	14	К0	Д0	0,6	2	60		
Ф	2018	7	1	1,9	защитные	142			10ДС	ДС	40	12	16	К0	Д0	0,6	2	80	сплошной пересчёт	1,9
ТО	2011	7	3	1,5	защитные	142			8ДС2ОРГ	ДС	33	11	14	К0	Д0	0,6	2	60		
Ф	2018	7	3	1,5	защитные	142			10ДС	ДС	40	11	16	К0	Д0	0,6	2	62	сплошной пересчёт	1,5
ТО	2011	7	5	1,4	защитные	142			8ДС2ОРГ	ДС	33	11	14	К0	Д0	0,6	2	60		
Ф	2018	7	5	1,4	защитные	142			10ДС	ДС	40	11	20	К0	Д0	0,5	2	60	сплошной пересчёт	1,4
ТО	2011	7	7	1,4	защитные	142			8ДС2ОРГ	ДС	33	11	14	К0	Д0	0,6	2	60		
Ф	2018	7	7	1,4	защитные	142			10ДС	ДС	40	11	20	К0	Д0	0,6	2	70	сплошной пересчёт	1,4
ТО	2011	7	9	1,4	защитные	142			8ДС2ОРГ	ДС	33	11	14	К0	Д0	0,6	2	60		
Ф	2018	7	9	1,4	защитные	142			10ДС	ДС	40	11	16	К0	Д0	0,5	2	60	сплошной пересчёт	1,4
ТО	2011	7	11	1,4	защитные	142			10ДС	ДС	33	11	14	К0	Д0	0,6	2	70		
Ф	2018	7	11	1,4	защитные	142			10ДС	ДС	40	11	16	К0	Д0	0,6	2	70	сплошной пересчёт	1,4
ТО	2011	7	13	1,5	защитные	142			10ДС	ДС	33	11	12	К0	Д0	0,6	2	70		
Ф	2018	7	13	1,5	защитные	142			10ДС	ДС	40	11	16	К0	Д0	0,6	2	70	сплошной пересчёт	1,5
ТО	2011	7	15	1,4	защитные	142			10ДС	ДС	33	11	14	К0	Д0	0,7	2	80		
Ф	2018	7	15	1,4	защитные	142			10ДС	ДС	40	12	16	К0	Д0	0,6	2	80	сплошной пересчёт	1,4
ТО	2011	7	17	1,4	защитные	142			10ДС	ДС	33	11	14	К0	Д0	0,7	2	80		
Ф	2018	7	17	1,4	защитные	142			10ДС	ДС	40	11	16	К0	Д0	0,6	2	70	сплошной пересчёт	1,4
ТО	2011	7	19	1,4	защитные	142			10ДС	ДС	33	11	14	К0	Д0	0,7	2	80		

Ф	2018	7	19	1,4	защитные	142				10ДС	ДС	40	12	20	К0	Д0	0,6	2	80	сплошной перерёт	1,4
ТО	2011	7	21	1,4	защитные	142				10ДС	ДС	33	11	14	К0	Д0	0,7	2	80		
Ф	2018	7	21	1,4	защитные	142				10ДС	ДС	40	12	20	К0	Д0	0,6	2	80	сплошной перерёт	1,4
ТО	2011	7	23	1,4	защитные	142				8ДС2ОРГ	ДС	33	11	14	К0	Д0	0,7	2	70		
Ф	2018	7	23	1,4	защитные	142	1	0,9		10ДС	ДС	40	11	16	К0	Д0	0,7	2	70	сплошной перерёт	0,9

ТО – таксационные описания

Ф - фактическая характеристика лесного насаждения

Исполнитель работ по проведению лесопатологических обследований:

Малахов П.И.

Подпись *Малахов*

Приложение 1.1
к акту лесопатологических обследований

Результаты проведения лесопатологических обследований лесных насаждений за май 2018 г.
(месяц)

Субъект Российской Федерации Республика Калмыкия Лесничество (лесопарк) Башантинское
Участковое лесничество Яшалтинское Урочище (лесная дача)

Номер квартала	Номер выдела	Площадь выдела, га	Целевое назначение лесов	Категория защитных лесов	Номер лесопатологического выдела	Площадь лесопатологического выдела, га	Таксационная характеристика лесного насаждения								Число деревьев на пробе, шт.	Распределение деревьев по категориям состояния, % от запаса										Признаки повреждения деревьев	Доля повреждённых деревьев, %	Причина ослабления, повреждения	Подожит рубке, %	Рекоменд у-емые мероприятия				
							Состав*	порода	Возраст*	средняя высота, м*	средний диаметр, см*	тип леса	Плотность*	Бонитет		запас, куб. м/га*	без признаков ослабления	ослабленные	сильно ослабленные	усыхающие	свежий сухойстой	старый сухойстой	свежий ветровал	старый ветровал	свежий бурелом					старый бурелом	аварийные деревья	вид	площадь, га	
1	2	3	4	5	6	7	8	9	10	11	12	13	14	15	16	17	18	19	20	21	22	23	24	25	26	27	28	29	30	31	32	33	34	
7	1	1,9	заш	142			10 С Д	С Д	40	12	16	К0	0,6	2	80	83 6	21	29	25	15		10							131 - 133	79	83 0	1 0	BC P	1, 9
7	3	1,5	заш	142			10 С Д	С Д	40	11	16	К0	0,6	2	62	51 3	18	40	16	10		16						131 - 133	66	83 0	1 6	BC P	1, 5	
7	5	1,4	заш	142			10 С Д	С Д	40	11	20	К0	0,5	2	60	47 5	5	10	43	28		14						131 - 133	81	83 0	1 4	BC P	1, 4	

[illegible]

Примечание – Показатели, не соответствующие таксационному описанию отмечаются «*»

Исполнитель работ по проведению лесопатологических обследований: Малахов П.И.

Дата составления документа 10.08, 2018 г. Телефон 8 905 333 53 21

Подпись Мамонтов

Ведомость перечета деревьев назначенных в рубку

ВРЕМЕННАЯ ПРОБНАЯ ПЛОЩАДЬ N 1Субъект Российской Федерации Республика Калмыкия.Лесничество (лесопарк) Яшалтинское Квартал 7 Выдел 1.Площадь 1,9 га.Номер очага вредных организмов . Размер пробной площади – 1,9

Таксационная характеристика:

тип леса К0; состав 10ДС; возраст 40; бонитет 2;полнота 0,6; запас на га 80; возобновление :

Время и причина ослабления лесного насаждения:

2014-2017 гг., засуха.

Тип очага вредных организмов: эпизодический, хронический (подчеркнуть).

Фаза развития очага вредных организмов: начальная, нарастания численности, собственно вспышка, кризис (подчеркнуть).

Состояние лесного насаждения, намечаемые мероприятия:

Лесное насаждение сильно ослабленное, средняя категория состояния - 2,64. Доля погибших деревьев 10% от запаса. Необходимо проведение санитарно-выборочной рубки.

Исполнитель работ по проведению лесопатологического обследования:

ФИО Малахов Пётр ИвановичПодпись МалаховДата составления документа 10.08. 2018 год Телефон 8 905 333 53 21

ВЕДОМОСТЬ ПЕРЕЧЕТА ДЕРЕВЬЕВ

Порода: **Дуб**

Ступени толщины см	Количество деревьев по категориям состояния, шт.																Всего деревьев по ступеням толщины	
	I	II	III	IV		V		VI			ветровал, бурелом			аварийные деревья			шт.	в том числе подлежат рубке, %
				НЗ	З	НЗ	З	НЗ	З	О	НЗ	З	О	НЗ	З	О		
1	2	3	4	5	6	7	8	9	10	11	12	13	14	15	16	17	18	19
12	11	10	47	17						17							102	17
16	77	96	69	47						38							327	12
20	55	74	67	34						23							253	9
24	31	48	29	27						12							147	8
28			6							1							7	14
32																		
36																		
Итого, шт	174	228	218	125						91							836	37
Итого, %	21	27	26	15						11							100	5
Итого, м ³	32	44	38	23						15							152	15
Итого, % от запаса	21	29	25	15						10							100	10

Ведомость перечета деревьев назначенных в рубку

ВРЕМЕННАЯ ПРОБНАЯ ПЛОЩАДЬ N 2Субъект Российской Федерации Республика Калмыкия.Лесничество (лесопарк) Яшалтинское Квартал 7 Выдел 3.Площадь 1,5 га.Номер очага вредных организмов . Размер пробной площади – 1,5

Таксационная характеристика:

тип леса K0; состав 10ДС; возраст 40; бонитет 2;полнота 0,6; запас на га 62; возобновление :

Время и причина ослабления лесного насаждения:

2014-2017 гг., засуха.

Тип очага вредных организмов: эпизодический, хронический (подчеркнуть).

Фаза развития очага вредных организмов: начальная, нарастания численности, собственно вспышка, кризис (подчеркнуть).

Состояние лесного насаждения, намечаемые мероприятия:

Лесное насаждение сильно ослабленное, средняя категория состояния -2,66. Доля погибших деревьев 16% от запаса. Необходимо проведение санитарно-выборочной рубки.

Исполнитель работ по проведению лесопатологического обследования:

ФИО Малахов Пётр ИвановичПодпись МалаховДата составления документа 10.08. 2018 год Телефон 8 905 333 53 21

ВЕДОМОСТЬ ПЕРЕЧЕТА ДЕРЕВЬЕВ

Порода: **Дуб**

Степени толщины см	Количество деревьев по категориям состояния, шт.																Всего деревьев по ступеням толщины	
	I	II	III	IV		V		VI			ветровал, бурелом			аварийные деревья			шт.	в том числе подлежат рубке, %
				НЗ	З	НЗ	З	НЗ	З	О	НЗ	З	О	НЗ	З	О		
1	2	3	4	5	6	7	8	9	10	11	12	13	14	15	16	17	18	19
12	2	10	12	6						18							48	38
16	45	87	43	27						37							239	15
20	24	54	24	16						24							142	17
24	16	40	12	6						10							84	12
28																		
32																		
36																		
Итого, шт	87	191	91	55						89							513	89
Итого, %	17	37	18	11						17							100	17
Итого, м ³	16	36	15	9						14							90	14
Итого, % от запаса	18	40	16	10						16							100	16

Ведомость перечета деревьев назначенных в рубку**ВРЕМЕННАЯ ПРОБНАЯ ПЛОЩАДЬ N 3**Субъект Российской Федерации Республика Калмыкия.Лесничество (лесопарк) Яшалтинское Квартал 7 Выдел 5.Площадь 1,4 га.Номер очага вредных организмов . Размер пробной площади – 1,4

Таксационная характеристика:

тип леса К0; состав 10ДС; возраст 40; бонитет 2;полнота 0,5; запас на га 60; возобновление :

Время и причина ослабления лесного насаждения:

2014-2017 гг., засуха, воздействие сильных ветров прошлых лет, повлекшие вывал деревьев.

Тип очага вредных организмов: эпизодический, хронический (подчеркнуть).

Фаза развития очага вредных организмов: начальная, нарастания численности, собственно вспышка, кризис (подчеркнуть).

Состояние лесного насаждения, намечаемые мероприятия:

Лесное насаждение сильно ослабленное, средняя категория состояния -3,26. Доля погибших деревьев 14% от запаса. Необходимо проведение выборочной санитарной рубки.

Исполнитель работ по проведению лесопатологического обследования:

ФИО Малахов Пётр ИвановичПодпись МаласаровДата составления документа 10.08. 2018 год Телефон 8 905 333 53 21

ВЕДОМОСТЬ ПЕРЕЧЕТА ДЕРЕВЬЕВ

Порода: **Дуб**

Ступени толщины см	Количество деревьев по категориям состояния, шт.																Всего деревьев по ступеням толщины	
	I	II	III	IV		V		VI			ветровал, бурелом			аварийные деревья			шт.	в том числе подлежат рубке, %
				НЗ	З	НЗ	З	НЗ	З	О	НЗ	З	О	НЗ	З	О		
1	2	3	4	5	6	7	8	9	10	11	12	13	14	15	16	17	18	19
12	3	5	25	16						7							56	13
16	4	9	84	53						17							167	10
20	7	13	92	60						26							198	13
24	4	7	15	3						12							50	24
28	1	3															4	
32																		
36																		
Итого, шт	19	37	216	141						62							475	62
Итого, %	4	8	45	30						13							100	13
Итого, м ³	4	8	36	24						12							84	12
Итого, % от запаса	5	10	43	28						14							100	14

Ведомость перечета деревьев назначенных в рубку

ВРЕМЕННАЯ ПРОБНАЯ ПЛОЩАДЬ N 4

Субъект Российской Федерации Республика Калмыкия.

Лесничество (лесопарк) Яшалтинское Квартал 7 Выдел 7.

Площадь 1,4 га.

Номер очага вредных организмов . Размер пробной площади – 1,4

Таксационная характеристика:

тип леса К0; состав 10ДС; возраст 40; бонитет 2;

полнота 0,6; запас на га 70; возобновление :

Время и причина ослабления лесного насаждения:

2014-2017 гг., засуха, воздействие сильных ветров прошлых лет, повлекшие вывал деревьев.

Тип очага вредных организмов: эпизодический, хронический (подчеркнуть).

Фаза развития очага вредных организмов: начальная, нарастания численности, собственно вспышка, кризис (подчеркнуть).

Состояние лесного насаждения, намечаемые мероприятия:

Лесное насаждение сильно ослабленное, средняя категория состояния -3,66. Доля погибших деревьев 15% от запаса. Необходимо проведение выборочной санитарной рубки.

Исполнитель работ по проведению лесопатологического обследования:

ФИО Малахов Пётр Иванович

Подпись Малахов

Дата составления документа 10.08 2018 год Телефон 8 905 333 53 21

ВЕДОМОСТЬ ПЕРЕЧЕТА ДЕРЕВЬЕВ

Порода: **Дуб**

Ступени толщины см	Количество деревьев по категориям состояния, шт.																Всего деревьев по ступеням толщины	
	I	II	III	IV		V		VI			ветровал, бурелом			аварийные деревья			шт.	в том числе подлежат рубке, %
				НЗ	З	НЗ	З	НЗ	З	О	НЗ	З	О	НЗ	З	О		
1	2	3	4	5	6	7	8	9	10	11	12	13	14	15	16	17	18	19
12	1	3	22	34						7							67	10
16	5	4	42	80						16							147	11
20	7	7	52	112						28							206	14
24	4	4	8	26						14							56	25
28	1	1															2	
32																		
36																		
Итого, шт	18	19	124	252						65							478	65
Итого, %	4	4	26	53						14							100	14
Итого, м ³	4	4	20	44						13							84	13
Итого, % от запаса	5	5	24	51						15							100	15

Ведомость перечета деревьев назначенных в рубку**ВРЕМЕННАЯ ПРОБНАЯ ПЛОЩАДЬ N 5**Субъект Российской Федерации Республика Калмыкия.Лесничество (лесопарк) Яшалтинское Квартал 7 Выдел 9.Площадь 1,4 га.Номер очага вредных организмов . Размер пробной площади – 1,4

Таксационная характеристика:

тип леса К0; состав 10ДС; возраст 40; бонитет 2;полнота 0,5; запас на га 60; возобновление :

Время и причина ослабления лесного насаждения:

2014-2017 гг., засуха, воздействие сильных ветров прошлых лет, повлекшие вывал деревьев.

Тип очага вредных организмов: эпизодический, хронический (подчеркнуть).

Фаза развития очага вредных организмов: начальная, нарастания численности, собственно вспышка, кризис (подчеркнуть).

Состояние лесного насаждения, намечаемые мероприятия:

Лесное насаждение сильно ослабленное, средняя категория состояния -3,69. Доля погибших деревьев 16% от запаса. Необходимо проведение выборочной санитарной рубки.

Исполнитель работ по проведению лесопатологического обследования:

ФИО Малахов Пётр ИвановичПодпись МалаховДата составления документа 10.08. 2018 год Телефон 8 905 333 53 21

ВЕДОМОСТЬ ПЕРЕЧЕТА ДЕРЕВЬЕВ

Порода: **Дуб**

Ступени толщины см	Количество деревьев по категориям состояния, шт.																Всего деревьев по ступеням толщины	
	I	II	III	IV		V		VI			ветровал, бурелом			аварийные деревья			шт.	в том числе подлежат рубке, %
				НЗ	З	НЗ	З	НЗ	З	О	НЗ	З	О	НЗ	З	О		
1	2	3	4	5	6	7	8	9	10	11	12	13	14	15	16	17	18	19
12	2	1	20	39						8							70	13
16	12	9	49	118						16							204	10
20	6	4	34	84						28							156	13
24	2	3	17	26						14							62	24
28	1																1	
32																		
36																		
Итого, шт	23	17	120	267						66							493	66
Итого, %	5	3	24	54						13							100	13
Итого, м ³	4	3	20	43						13							83	13
Итого, % от запаса	5	4	24	51						16							100	16

Ведомость перечета деревьев назначенных в рубку**ВРЕМЕННАЯ ПРОБНАЯ ПЛОЩАДЬ N 6**

Субъект Российской Федерации Республика Калмыкия.

Лесничество (лесопарк) Яшалтинское Квартал 7 Выдел 11.

Площадь 1,4 га.

Номер очага вредных организмов . Размер пробной площади – 1,4

Таксационная характеристика:

тип леса К0; состав 10ДС; возраст 40; бонитет 2;

полнота 0,6; запас на га 70; возобновление :

Время и причина ослабления лесного насаждения:

2014-2017 гг., засуха.

Тип очага вредных организмов: эпизодический, хронический (подчеркнуть).

Фаза развития очага вредных организмов: начальная, нарастания численности, собственно вспышка, кризис (подчеркнуть).

Состояние лесного насаждения, намечаемые мероприятия:

Лесное насаждение сильно ослабленное, средняя категория состояния -3,29. Доля погибших деревьев 12% от запаса. Необходимо проведение санитарно-выборочной рубки.

Исполнитель работ по проведению лесопатологического обследования:

ФИО Малахов Пётр Иванович

Подпись Малахов

Дата составления документа 10.08, 2018 год Телефон 8 905 333 53 21

ВЕДОМОСТЬ ПЕРЕЧЕТА ДЕРЕВЬЕВ

Порода: **Дуб**

Ступени толщины см	Количество деревьев по категориям состояния, шт.																Всего деревьев по ступеням толщины	
	I	II	III	IV		V		VI			ветровал, бурелом			аварийные деревья			шт.	в том числе подлежат рубке, %
				НЗ	З	НЗ	З	НЗ	З	О	НЗ	З	О	НЗ	З	О		
1	2	3	4	5	6	7	8	9	10	11	12	13	14	15	16	17	18	19
12	2	5	40	31						17							87	20
16	14	21	108	60						38							219	17
20	8	15	73	42						23							164	14
24	3	9	45	18						12							87	14
28	1	2															3	
32																		
36																		
Итого, шт	28	52	266	151						63							560	63
Итого, %	5	9	48	27						11							100	11
Итого, м ³	5	10	46	24						12							97	12
Итого, % от запаса	5	10	48	25						12							100	12

Ведомость перечета деревьев назначенных в рубкуВРЕМЕННАЯ ПРОБНАЯ ПЛОЩАДЬ N 7Субъект Российской Федерации Республика Калмыкия.Лесничество (лесопарк) Яшалтинское Квартал 7 Выдел 13.Площадь 1,5 га.Номер очага вредных организмов . Размер пробной площади – 1,5

Таксационная характеристика:

тип леса К0; состав 10ДС; возраст 40; бонитет 2;полнота 0,6; запас на га 70; возобновление :

Время и причина ослабления лесного насаждения:

2014-2017гг., засуха.

Тип очага вредных организмов: эпизодический, хронический (подчеркнуть).

Фаза развития очага вредных организмов: начальная, нарастания численности, собственно вспышка, кризис (подчеркнуть).

Состояние лесного насаждения, намечаемые мероприятия:

Лесное насаждение сильно ослабленное, средняя категория состояния -3,49. Доля погибших деревьев 15% от запаса. Необходимо проведение санитарно-выборочной рубки.

Исполнитель работ по проведению лесопатологического обследования:

ФИО Малахов Пётр ИвановичПодпись МалаховДата составления документа 10.08. 2018 год Телефон 8 905 333 53 21

ВЕДОМОСТЬ ПЕРЕЧЕТА ДЕРЕВЬЕВ

Порода: **Дуб**

Ступени толщины см	Количество деревьев по категориям состояния, шт.																Всего деревьев по ступеням толщины	
	I	II	III	IV		V		VI			ветровал, бурелом			аварийные деревья			шт.	в том числе подлежат рубке, %
				НЗ	З	НЗ	З	НЗ	З	О	НЗ	З	О	НЗ	З	О		
1	2	3	4	5	6	7	8	9	10	11	12	13	14	15	16	17	18	19
12	5	3	41	42						12							103	12
16	18	10	94	93						45							260	17
20	8	6	73	56						26							169	15
24	4	4	41	34						13							96	14
28	1																1	
32																		
36																		
Итого, шт	36	23	249	225						96							629	96
Итого, %	6	4	40	36						15							100	15
Итого, м ³	6	4	43	37						16							106	16
Итого, % от запаса	6	4	40	35						15							100	15

Ведомость перечета деревьев назначенных в рубку

ВРЕМЕННАЯ ПРОБНАЯ ПЛОЩАДЬ N 8Субъект Российской Федерации Республика Калмыкия.Лесничество (лесопарк) Яшалтинское Квартал 7 Выдел 15.Площадь 1,4 га.Номер очага вредных организмов . Размер пробной площади – 1,4га

Таксационная характеристика:

тип леса К0; состав 10ДС; возраст 40; бонитет 2;полнота 0,6; запас на га 80; возобновление :

Время и причина ослабления лесного насаждения:

2014-2017 гг., засуха.

Тип очага вредных организмов: эпизодический, хронический (подчеркнуть).

Фаза развития очага вредных организмов: начальная, нарастания численности, собственно вспышка, кризис (подчеркнуть).

Состояние лесного насаждения, намечаемые мероприятия:

Лесное насаждение усыхающее, средняя категория состояния -3,56. Доля погибших деревьев 13% от запаса. Необходимо проведение санитарно-выборочной рубки.

Исполнитель работ по проведению лесопатологического обследования:

ФИО Малахов Пётр ИвановичПодпись МалаховДата составления документа 10.08 2018 год Телефон 8 905 333 53 21

ВЕДОМОСТЬ ПЕРЕЧЕТА ДЕРЕВЬЕВ

Порода: **Дуб**

Ступени толщины см	Количество деревьев по категориям состояния, шт.																Всего деревьев по ступеням толщины	
	I	II	III	IV		V		VI			ветровал, бурелом			аварийные деревья			шт.	в том числе подлежат рубке, %
				НЗ	З	НЗ	З	НЗ	З	О	НЗ	З	О	НЗ	З	О		
1	2	3	4	5	6	7	8	9	10	11	12	13	14	15	16	17	18	19
12	3	5	38	55						12							113	11
16	18	13	83	100						42							256	16
20	7	10	58	78						23							176	13
24	5	6	31	48						10							100	10
28	1			2													3	
32																		
36																		
Итого, шт	34	34	210	283						87							648	87
Итого, %	5	5	33	44						13							100	13
Итого, м ³	6	6	35	49						14							110	14
Итого, % от запаса	5	5	32	45						13							100	13

Ведомость перечета деревьев назначенных в рубку

ВРЕМЕННАЯ ПРОБНАЯ ПЛОЩАДЬ N 9

Субъект Российской Федерации Республика Калмыкия.

Лесничество (лесопарк) Яшалтинское Квартал 7 Выдел 17.

Площадь 1,4 га.

Номер очага вредных организмов . Размер пробной площади – 1,4

Таксационная характеристика:

тип леса К0; состав 10ДС; возраст 40; бонитет 2;

полнота 0,6; запас на га 70; возобновление :

Время и причина ослабления лесного насаждения:

2014-2017 гг., засуха.

Тип очага вредных организмов: эпизодический, хронический (подчеркнуть).

Фаза развития очага вредных организмов: начальная, нарастания численности, собственно вспышка, кризис (подчеркнуть).

Состояние лесного насаждения, намечаемые мероприятия:

Лесное насаждение усыхающее, средняя категория состояния – 3,63. Доля погибших деревьев 16% от запаса. Необходимо проведение санитарно-выборочной рубки.

Исполнитель работ по проведению лесопатологического обследования:

ФИО Малахов Пётр Иванович

Подпись Малахов

Дата составления документа 10.08.

2018 год Телефон 8 905 333 53 21

ВЕДОМОСТЬ ПЕРЕЧЕТА ДЕРЕВЬЕВ

Порода: **Дуб**

Ступени толщины см	Количество деревьев по категориям состояния, шт.																Всего деревьев по ступеням толщины	
	I	II	III	IV		V		VI			ветровал, бурелом			аварийные деревья			шт.	в том числе подлежат рубке, %
				НЗ	З	НЗ	З	НЗ	З	О	НЗ	З	О	НЗ	З	О		
1	2	3	4	5	6	7	8	9	10	11	12	13	14	15	16	17	18	19
12	3	5	39	55						14							116	12
16	9	15	73	81						42							220	19
20	5	12	48	62						24							151	16
24	2	7	23	47						12							91	13
28																	1	
32																		
36																		
Итого, шт	19	39	183	245						92							578	92
Итого, %	3	7	32	42						16							100	16
Итого, м ³	3	7	29	42						15							96	15
Итого, % от запаса	3	7	30	44						16							100	16

Ведомость перечета деревьев назначенных в рубку**ВРЕМЕННАЯ ПРОБНАЯ ПЛОЩАДЬ N 10**Субъект Российской Федерации Республика Калмыкия.Лесничество (лесопарк) Яшалтинское Квартал 7 Выдел 19.Площадь 1,4 га.Номер очага вредных организмов . Размер пробной площади – 1,4

Таксационная характеристика:

тип леса K0; состав 10ДС; возраст 40; бонитет 2;полнота 0,6; запас на га 80; возобновление :

Время и причина ослабления лесного насаждения:

2014-2017 гг., засуха.

Тип очага вредных организмов: эпизодический, хронический (подчеркнуть).

Фаза развития очага вредных организмов: начальная, нарастания численности, собственно вспышка, кризис (подчеркнуть).

Состояние лесного насаждения, намечаемые мероприятия:

Лесное насаждение сильно ослабленное, средняя категория состояния -3,21. Доля погибших деревьев 12% от запаса. Необходимо проведение санитарно-выборочной рубки.

Исполнитель работ по проведению лесопатологического обследования:

ФИО Малахов Пётр ИвановичПодпись МалаховДата составления документа 10.08. . 2018 год Телефон 8 905 333 53 21

ВЕДОМОСТЬ ПЕРЕЧЕТА ДЕРЕВЬЕВ

Порода: **Дуб**

Ступени толщины см	Количество деревьев по категориям состояния, шт.																Всего деревьев по ступеням толщины	
	I	II	III	IV		V		VI			ветровал, бурелом			аварийные деревья			шт.	в том числе подлежат рубке, %
				НЗ	З	НЗ	З	НЗ	З	О	НЗ	З	О	НЗ	З	О		
1	2	3	4	5	6	7	8	9	10	11	12	13	14	15	16	17	18	19
12	6	10	57	30						13							116	11
16	9	30	96	32						26							193	13
20	15	24	120	55						24							238	10
24	7	17	29	23						12							88	14
28																		
32																		
36																		
Итого, шт	37	81	302	140						75							635	75
Итого, %	6	13	47	22						12							100	12
Итого, м ³	7	15	50	25						13							110	13
Итого, % от запаса	6	14	45	23						12							100	12

Ведомость перечета деревьев назначенных в рубку

ВРЕМЕННАЯ ПРОБНАЯ ПЛОЩАДЬ N 11Субъект Российской Федерации Республика Калмыкия.Лесничество (лесопарк) Яшалтинское Квартал 7 Выдел 21.Площадь 1,4 га.Номер очага вредных организмов __. Размер пробной площади – 1,4га

Таксационная характеристика:

тип леса К0; состав 10ДС; возраст 40; бонитет 2;полнота 0,6; запас на га 80; возобновление :

Время и причина ослабления лесного насаждения:

2014-2017гг., засуха.

Тип очага вредных организмов: эпизодический, хронический (подчеркнуть).

Фаза развития очага вредных организмов: начальная, нарастания численности, собственно вспышка, кризис (подчеркнуть).

Состояние лесного насаждения, намечаемые мероприятия:

Лесное насаждение усыхающее, средняя категория состояния - 3,96. Доля погибших деревьев 18% от запаса. Необходимо проведение санитарно-выборочной рубки.

Исполнитель работ по проведению лесопатологического обследования:

ФИО Малахов Пётр Иванович Подпись МалаховДата составления документа 10.08. 2018 год Телефон 8 905 333 53 21

Порода: **Дуб**

Ступени толщины см	Количество деревьев по категориям состояния, шт.																Всего деревьев по ступеням толщины	
	I	II	III	IV		V		VI			ветровал, бурелом			аварийные деревья			шт.	в том числе подлежат рубке, %
				НЗ	З	НЗ	З	НЗ	З	О	НЗ	З	О	НЗ	З	О		
1	2	3	4	5	6	7	8	9	10	11	12	13	14	15	16	17	18	19
12		1	17	30						12			5				65	26
16		5	35	41						16							97	17
20		8	43	64						22							137	16
24		2	14	29						8							53	15
28																		
32																		
36																		
Итого, шт		16	109	164						58			5				352	54
Итого, %		5	31	47						15			2				100	17
Итого, м ³		3	18	30						10			1				62	11
Итого, % от запаса		5	29	48						16			2				100	18

Ведомость перечета деревьев назначенных в рубку**ВРЕМЕННАЯ ПРОБНАЯ ПЛОЩАДЬ N 12**

Субъект Российской Федерации Республика Калмыкия.

Лесничество (лесопарк) Яшалтинское Квартал 7 Выдел 23.

Площадь 0,9 га.

Номер очага вредных организмов . Размер пробной площади – 0,9га

Таксационная характеристика:

тип леса K0; состав 10ДС; возраст 40; бонитет 2;

полнота 0,7; запас на га 70; возобновление :

Время и причина ослабления лесного насаждения:

2014-2017гг., засуха.

Тип очага вредных организмов: эпизодический, хронический (подчеркнуть).

Фаза развития очага вредных организмов: начальная, нарастания численности, собственно вспышка, кризис (подчеркнуть).

Состояние лесного насаждения, намечаемые мероприятия:

Лесное насаждение усыхающее, средняя категория состояния -3,90 Доля погибших деревьев 14% от запаса. Необходимо проведение санитарно-выборочной рубки.

Исполнитель работ по проведению лесопатологического обследования:

ФИО Малахов Пётр Иванович

Подпись Малахов

Дата составления документа 10.08. 2018 год Телефон 8 905 333 53 21

Порода: **Дуб**

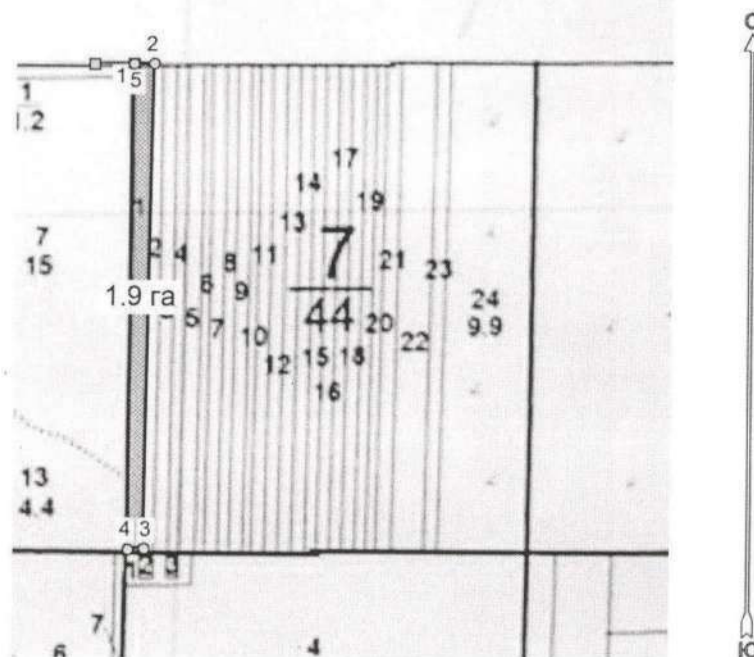
Ступени толщины см	Количество деревьев по категориям состояния, шт.																Всего деревьев по ступеням толщины	
	I	II	III	IV		V		VI			ветровал, бурелом			аварийные деревья			шт.	в том числе подлежат рубке, %
				НЗ	З	НЗ	З	НЗ	З	О	НЗ	З	О	НЗ	З	О		
1	2	3	4	5	6	7	8	9	10	11	12	13	14	15	16	17	18	19
12		1	17	30						12							60	20
16		5	35	41						16							97	16
20		8	43	67						19							137	14
24		2	14	30						7							53	13
28																		
32																		
36																		
Итого, шт		16	109	168						54							347	54
Итого, %		5	31	48						16							100	16
Итого, м ³		3	19	31						9							62	9
Итого, % от запаса		5	31	50						14							100	14



Абрис участка

Республика Калмыкия
 Башантинское лесничество
 Яшалтинское участковое, лесной квартал № 7, таксационный выдел № 1,
 площадь лесосеки 1,9 га.

Масштаб 1:10000



Условные обозначения:

	Лесосеки
	Привязки
	Привязки неэксплуат. площадей
	Неэксплуатационные участки

Исполнитель: инженер-геодезист Ильяс Маматов Р.И. Маматов
 (должность, фамилия, инициалы, дата, подпись)

* в таблицах приведены магнитные углы
 (магнитное склонение 0 / не задано)

Экспликация или координаты поворотных точек лесосеки:

Общая площадь: 1,9 га

Эксплуатационная площадь: 1,9 га

Номера точек	Координаты точки
1 - 2	42° 09' 13", 46° 14' 51";
2 - 3	42° 09' 16", 46° 14' 51";
3 - 4	42° 09' 16", 46° 14' 28";
4 - 5	42° 09' 17", 46° 14' 28";
5 - 2	42° 09' 17", 46° 14' 51";

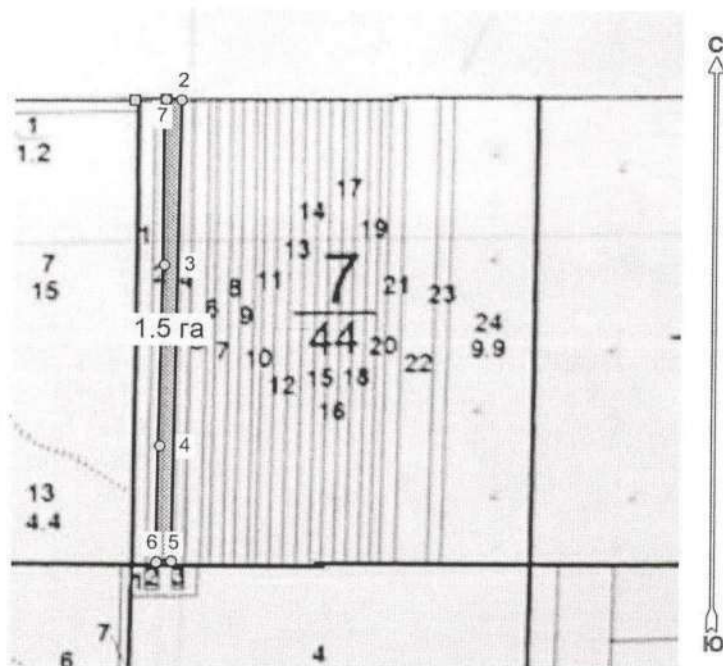
Исполнитель: инженер-лесопользователь Илья Малахов С.И. Малахов
(должность, фамилия, инициалы, дата, подпись)



Абрис участка

Республика Калмыкия
 Башантинское лесничество
 Яшалтинское участковое, лесной квартал № 7, таксационный выдел № 3,
 площадь лесосеки 1,5 га.

Масштаб 1:10000



Условные обозначения:

	Лесосеки
	Привязки
	Привязки неэксплуат. площадей
	Неэксплуатационные участки

Исполнитель: Малахов П.И. *инженер-лесоучетчик Е.И. Малахов*
 (должность, фамилия, инициалы, дата, подпись)

* в таблицах приведены магнитные углы
 (магнитное склонение 0 / не задано)

ГИС «Лесные ресурсы» Формат 5
 1999-2017. Все права защищены.

Экспликация или координаты поворотных точек лесосеки:

Общая площадь: 1,5 га

Эксплуатационная площадь: 1,5 га

Номера точек	Координаты точки
1 - 2	42° 09' 16", 46° 14' 51";
2 - 3	42° 09' 18", 46° 14' 51";
3 - 4	42° 09' 18", 46° 14' 43";
4 - 5	42° 09' 18", 46° 14' 34";
5 - 6	42° 09' 18", 46° 14' 28";
6 - 7	42° 09' 19", 46° 14' 28";
7 - 2	42° 09' 19", 46° 14' 51";

Исполнитель: Малахов П.И. инженер-мониторинг I кат. Малахов
(должность, фамилия, инициалы, дата, подпись)



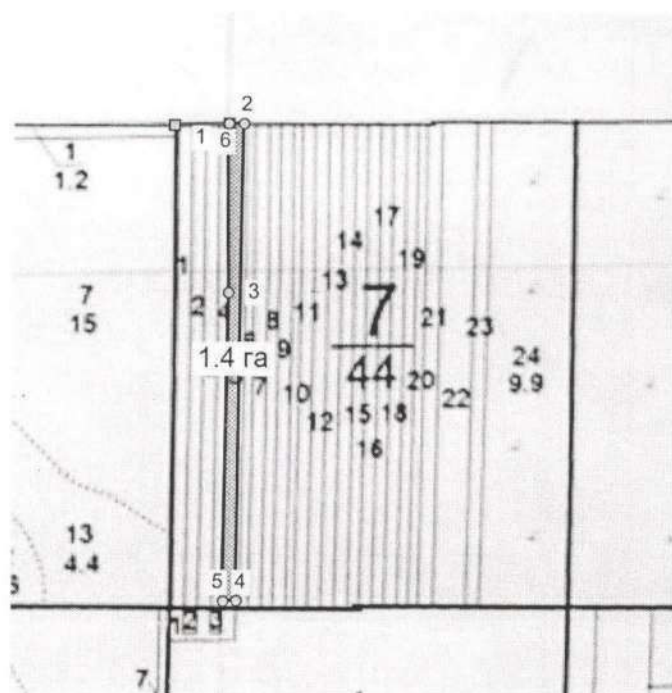
Абрис участка

Республика Калмыкия

Башантинское лесничество

Яшалтинское участковое, лесной квартал № 7, таксационный выдел № 5,
площадь лесосеки 1,4 га.

Масштаб 1:10000



Условные обозначения:

	Лесосеки
	Привязки
	Привязки неэксплуат. площадей
	Неэксплуатационные участки

Исполнитель: Малахов П.И. инженер-лесопатолог I кат. Малахов
(должность, фамилия, инициалы, дата, подпись)

* в таблицах приведены магнитные углы
(магнитное склонение 0 / не задано)

ГИС «Лесные ресурсы» Fortmap 5
1999-2017. Все права защищены.

Экспликация или координаты поворотных точек лесосеки:

Общая площадь: 1,4 га

Эксплуатационная площадь: 1,4 га

Номера точек	Координаты точки
1 - 2	42° 09' 16", 46° 14' 51"
	42° 09' 20", 46° 14' 51"
2 - 3	42° 09' 20", 46° 14' 43"
	42° 09' 20", 46° 14' 28"
3 - 4	42° 09' 20", 46° 14' 28"
	42° 09' 21", 46° 14' 51"
4 - 5	
5 - 6	
6 - 2	

Исполнитель: Малахов П.И. инженер-лесопатолог Т.И. Малахов
(должность, фамилия, инициалы, дата, подпись)



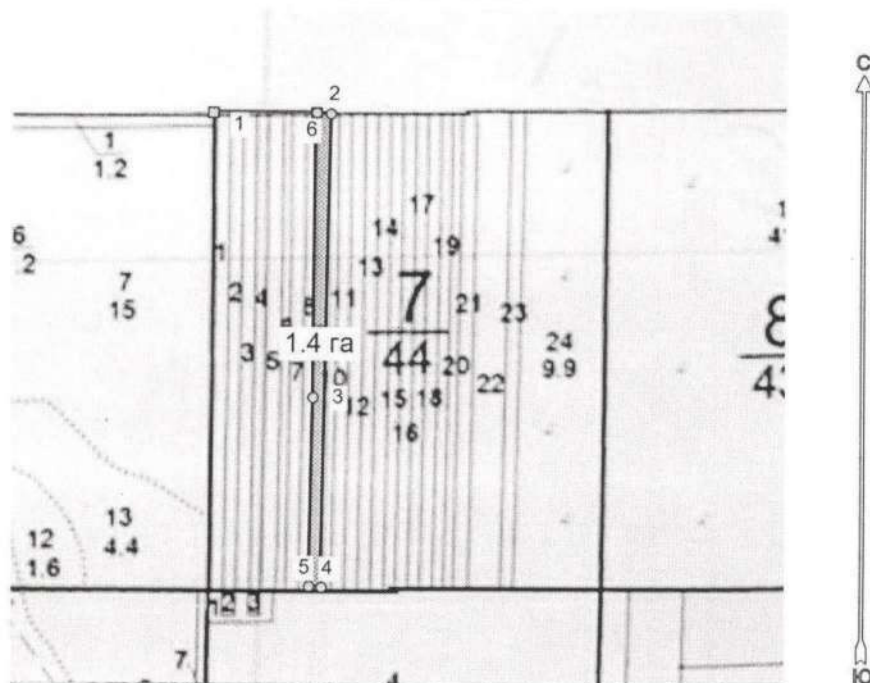
Абрис участка

Республика Калмыкия

Башантинское лесничество

Яшалтинское участковое, лесной квартал № 7, таксационный выдел № 9,
площадь лесосеки 1,4 га.

Масштаб 1:10000



Условные обозначения:

	Лесосеки
	Привязки
	Привязки неэксплуат. площадей
	Неэксплуатационные участки

Исполнитель: Малахов П.И. *инженер-лесоучетчик* *Малахов*
(должность, фамилия, инициалы, дата, подпись)

* в таблицах приведены магнитные углы
(магнитное склонение 0 / не задано)

ГИС «Лесные ресурсы» Formap 5
1999-2017. Все права защищены.

Экспликация или координаты поворотных точек лесосеки:

Общая площадь: 1,4 га

Эксплуатационная площадь: 1,4 га

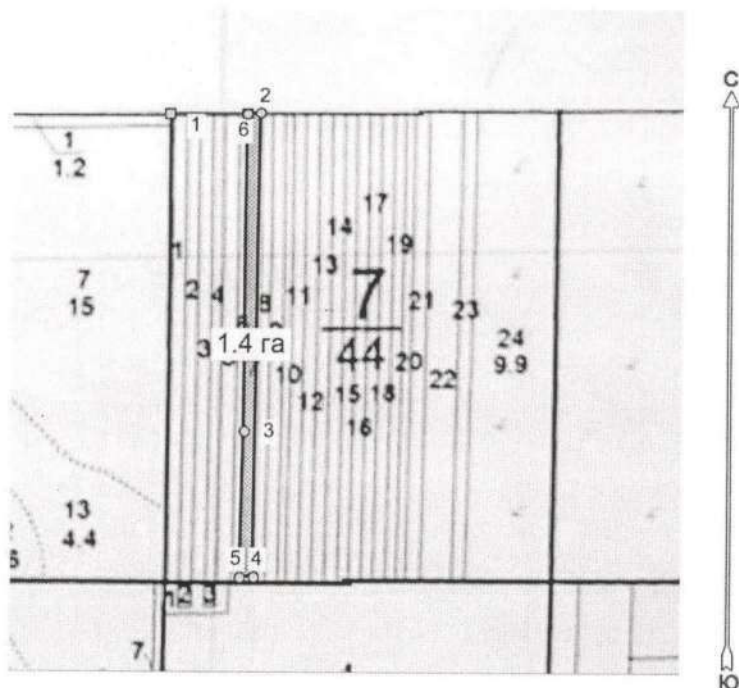
Номера точек	Координаты точки
1 - 2	42° 09' 16", 46° 14' 51",
	42° 09' 22", 46° 14' 51",
2 - 3	42° 09' 21", 46° 14' 36",
3 - 4	42° 09' 21", 46° 14' 28",
4 - 5	42° 09' 22", 46° 14' 28",
5 - 6	42° 09' 22", 46° 14' 51",
6 - 2	



Абрис участка

Республика Калмыкия
 Башантинское лесничество
 Яшалтинское участковое, лесной квартал № 7, таксационный выдел № 7,
 площадь лесосеки 1,4 га.

Масштаб 1:10000



Условные обозначения:

	Лесосеки
	Привязки
	Привязки неэксплуат. площадей
	Неэксплуатационные участки

Исполнитель: Малахов П.И. *инженер-геодезист I кат. Малахов*
 (должность, фамилия, инициалы, дата, подпись)

* в таблицах приведены магнитные углы
 (магнитное склонение 0 / не задано)

ГИС «Лесные ресурсы» Формат 5
 1999-2017. Все права защищены.

Экспликация или координаты поворотных точек лесосеки:

Общая площадь: 1,4 га

Эксплуатационная площадь: 1,4 га

Номера точек	Координаты точки
1 - 2	42° 09' 16", 46° 14' 51",
2 - 3	42° 09' 22", 46° 14' 51",
3 - 4	42° 09' 21", 46° 14' 36",
4 - 5	42° 09' 21", 46° 14' 28",
5 - 6	42° 09' 22", 46° 14' 28",
6 - 2	42° 09' 22", 46° 14' 51",

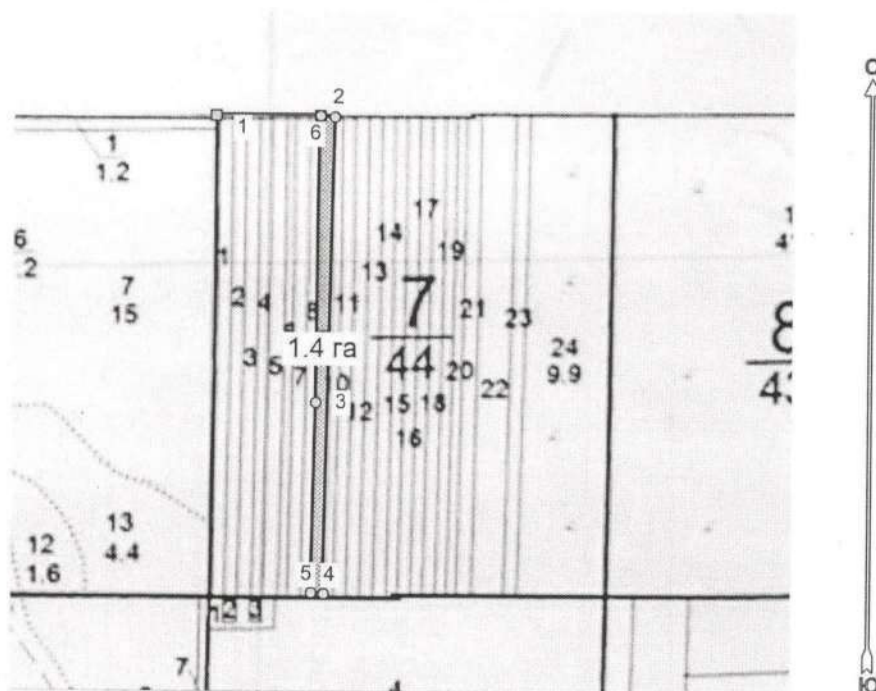
Исполнитель: Малахов П.И. инженер-геодезист 1 кл. Малахов
(должность, фамилия, инициалы, дата, подпись)



Абрис участка

Республика Калмыкия
 Башантинское лесничество
 Яшалтинское участковое, лесной квартал № 7, таксационный выдел № 9,
 площадь лесосеки 1,4 га.

Масштаб 1:10000



Условные обозначения:

	Лесосеки
	Привязки
	Привязки неэксплуат. площадей
	Неэксплуатационные участки

Исполнитель: Малахов П.И. инженер-геодезист И.И. Малахов
 (должность, фамилия, инициалы, дата, подпись)

* в таблицах приведены магнитные углы
 (магнитное склонение 0 / не задано)

ГИС «Лесные ресурсы» Форма 5
 1999-2017. Все права защищены.

Экспликация или координаты поворотных точек лесосеки:

Общая площадь: 1,4 га

Эксплуатационная площадь: 1,4 га

Номера точек	Координаты точки
1 - 2	42° 09' 16", 46° 14' 51",
2 - 3	42° 09' 23", 46° 14' 51",
3 - 4	42° 09' 23", 46° 14' 37",
4 - 5	42° 09' 23", 46° 14' 28",
5 - 6	42° 09' 24", 46° 14' 28",
6 - 2	42° 09' 24", 46° 14' 51",

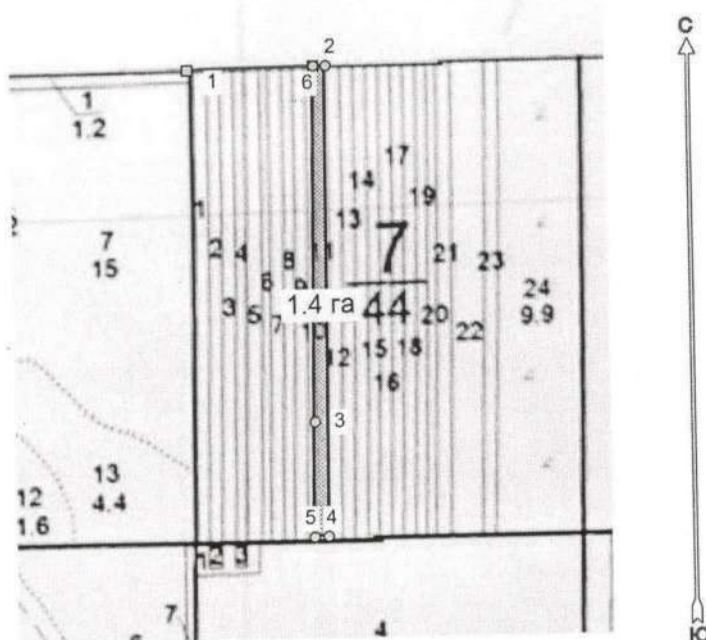
Исполнитель: Малахов П.И. инженер-лесопатолог I кат. Малахов
(должность, фамилия, инициалы, дата, подпись)



Абрис участка

Республика Калмыкия
 Башантинское лесничество
 Яшалтинское участковое, лесной квартал № 7, таксационный выдел № 11,
 площадь лесосеки 1,4 га.

Масштаб 1:10000



Условные обозначения:

	Лесосеки
	Привязки
	Привязки неэксплуат. площадей
	Неэксплуатационные участки

Исполнитель: Малахов П.И.

инженер-лесопатолог Иван Малахов
 (должность, фамилия, инициалы, дата, подпись)

* в таблицах приведены магнитные углы
 (магнитное склонение 0 / не задано)

ГИС «Лесные ресурсы» Formap 5
 1999-2017. Все права защищены.

Экспликация или координаты поворотных точек лесосеки:

Общая площадь: 1,4 га

Эксплуатационная площадь: 1,4 га

Номера точек	Координаты точки
1 - 2	42° 09' 16"; 46° 14' 51";
2 - 3	42° 09' 25"; 46° 14' 51";
3 - 4	42° 09' 25"; 46° 14' 34";
4 - 5	42° 09' 24"; 46° 14' 28";
5 - 6	42° 09' 25"; 46° 14' 28";
6 - 2	42° 09' 26"; 46° 14' 51";

Исполнитель: Малахов П.И. инженер-лесопатолог И.И. Малахов
(должность, фамилия, инициалы, дата, подпись)



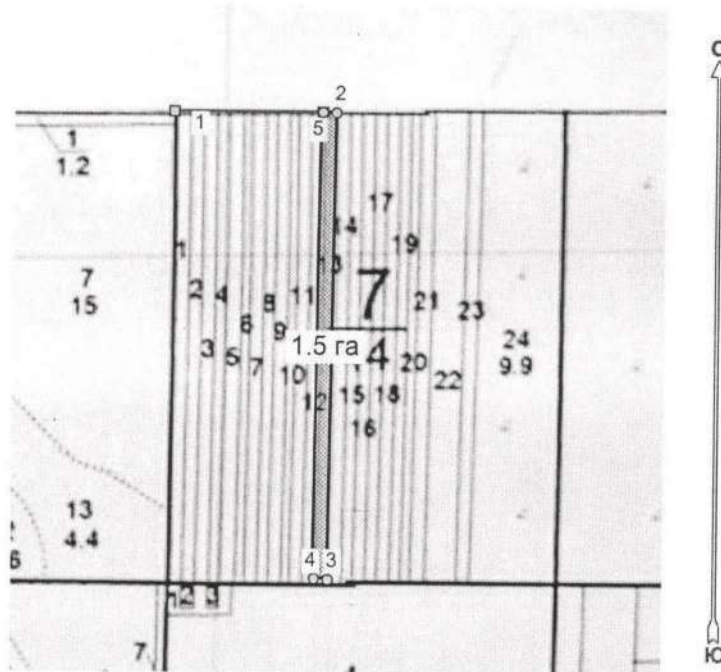
Абрис участка

Республика Калмыкия

Башантинское лесничество

Яшалтинское участковое, лесной квартал № 7, таксационный выдел № 13,
площадь лесосеки 1,5 га.

Масштаб 1:10000



Условные обозначения:

	Лесосеки
	Привязки
	Привязки неэксплуат. площадей
	Неэксплуатационные участки

Исполнитель: Малахов П.И. инженер-лесоизмеритель Иван. Малахов
(должность, фамилия, инициалы, дата, подпись)

* в таблицах приведены магнитные углы
(магнитное склонение 0 / не задано)

ГИС «Лесные ресурсы» Формат 5
1999-2017. Все права защищены.

Экспликация или координаты поворотных точек лесосеки:

Общая площадь: 1,5 га

Эксплуатационная площадь: 1,5 га

Номера точек	Координаты точки
1 - 2	42° 09' 16", 46° 14' 51",
2 - 3	42° 09' 27", 46° 14' 51",
3 - 4	42° 09' 26", 46° 14' 28",
4 - 5	42° 09' 27", 46° 14' 28",
5 - 2	42° 09' 28", 46° 14' 51",

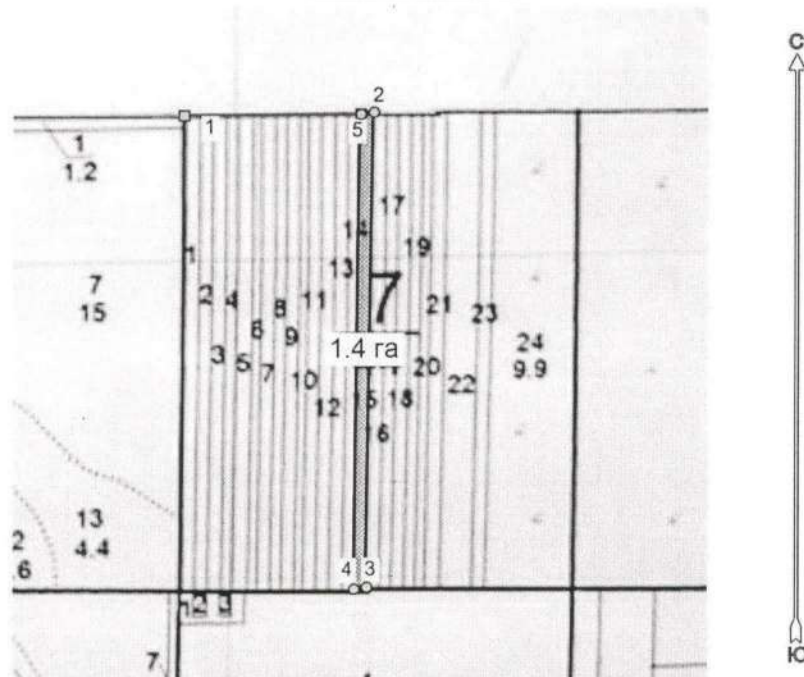
Исполнитель: Малахов П.И. инженер-лесопатолог Иван Малахов
(должность, фамилия, инициалы, дата, подпись)



Абрис участка

Республика Калмыкия
 Башантинское лесничество
 Яшалтинское участковое, лесной квартал № 7, таксационный выдел № 15,
 площадь лесосеки 1,4 га.

Масштаб 1:10000



Условные обозначения:

	Лесосеки
	Привязки
	Привязки неэксплуат. площадей
	Неэксплуатационные участки

Исполнитель: Малахов П.И. *инженер-лесоучетчик И.И. Малахов*
 (должность, фамилия, инициалы, дата, подпись)

* в таблицах приведены магнитные углы
 (магнитное склонение 0 / не задано)

ГИС «Лесные ресурсы» Формат 5
 1999-2017. Все права защищены.

Экспликация или координаты поворотных точек лесосеки:

Общая площадь: 1,4 га

Эксплуатационная площадь: 1,4 га

Номера точек	Координаты точки
1 - 2	42° 09' 16", 46° 14' 51",
2 - 3	42° 09' 28", 46° 14' 51",
3 - 4	42° 09' 28", 46° 14' 28",
4 - 5	42° 09' 29", 46° 14' 28",
5 - 2	42° 09' 29", 46° 14' 51",

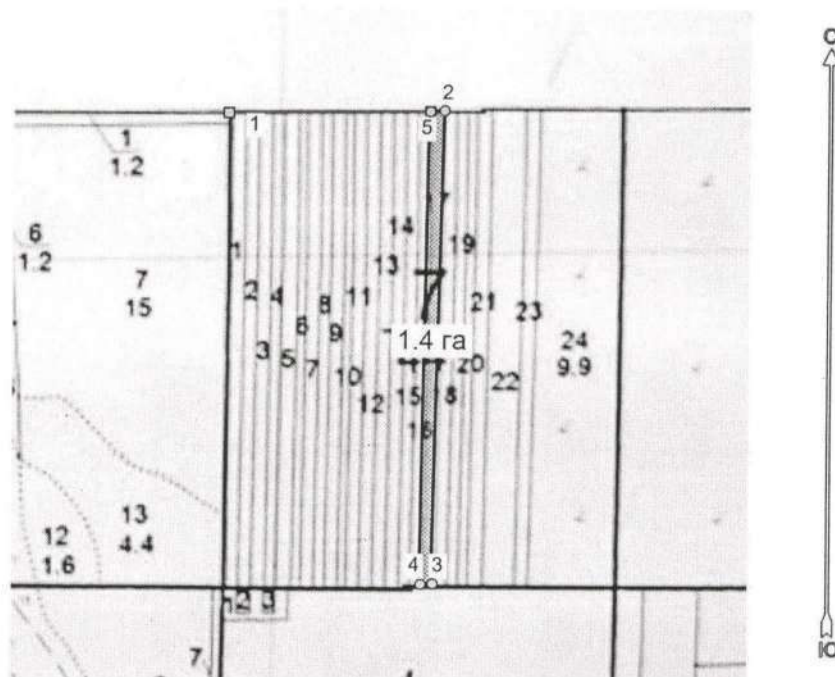
Исполнитель: Малахов П.И. инженер-лесопат. 102 Кат. Малахов
(должность, фамилия, инициалы, дата, подпись)



Абрис участка

: Республика Калмыкия
 : Башантинское лесничество
 : Яшалтинское участковое, лесной квартал № 7, таксационный выдел № 17,
 площадь лесосеки 1,4 га.

Масштаб 1:10000



Условные обозначения:

	Лесосеки
	Приезжи
	Приезжие неэксплуатируемые участки
	Неэксплуатационные участки

Исполнитель: Малахов П.И. инженер-геолог П.И. Малахов
 (должность, фамилия, инициалы, дата, подпись)

* в таблицах приведены магнитные углы
 (магнитное склонение 0 / не задано)

ГИС «Лесные ресурсы» Формат 5
 1999-2017. Все права защищены.

Экспликация или координаты поворотных точек лесосеки:

Общая площадь: 1,4 га

Эксплуатационная площадь: 1,4 га

Номера точек	Координаты точки
1 - 2	42° 09' 16", 46° 14' 51",
2 - 3	42° 09' 30", 46° 14' 51",
3 - 4	42° 09' 30", 46° 14' 28",
4 - 5	42° 09' 31", 46° 14' 28",
5 - 2	42° 09' 31", 46° 14' 51",

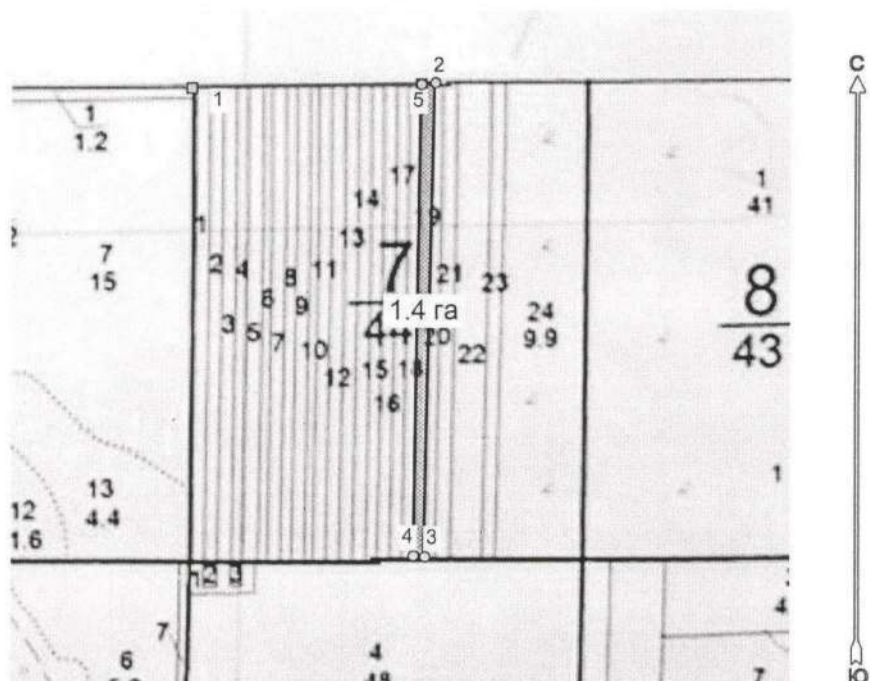
Исполнитель: Малахов П.И. инженер-лесопатолог И.И. Малахов
(должность, фамилия, инициалы, дата, подпись)



Абрис участка

Республика Калмыкия
 Башантинское лесничество
 Яшалтинское участковое, лесной квартал № 7, таксационный выдел № 19,
 площадь лесосеки 1,4 га.

Масштаб 1:10000



Условные обозначения:

	Лесосеки
	Приязки
	Приязки неэксплуат. площадей
	Неэксплуатационные участки

Исполнитель: Малахов П.И. *инженер-лесопатолог П.И. Малахов*
 (должность, фамилия, инициалы, дата, подпись)

* в таблицах приведены магнитные углы
 (магнитное склонение 0 / не задано)

ГИС «Лесные ресурсы» Formar 5
 1999-2017. Все права защищены.

Экспликация или координаты поворотных точек лесосеки:

Общая площадь: 1,4 га

Эксплуатационная площадь: 1,4 га

Номера точек	Координаты точки
1 - 2	42° 09' 16", 46° 14' 51",
2 - 3	42° 09' 32", 46° 14' 51",
3 - 4	42° 09' 32", 46° 14' 28",
4 - 5	42° 09' 32", 46° 14' 28",
5 - 2	42° 09' 33", 46° 14' 51",

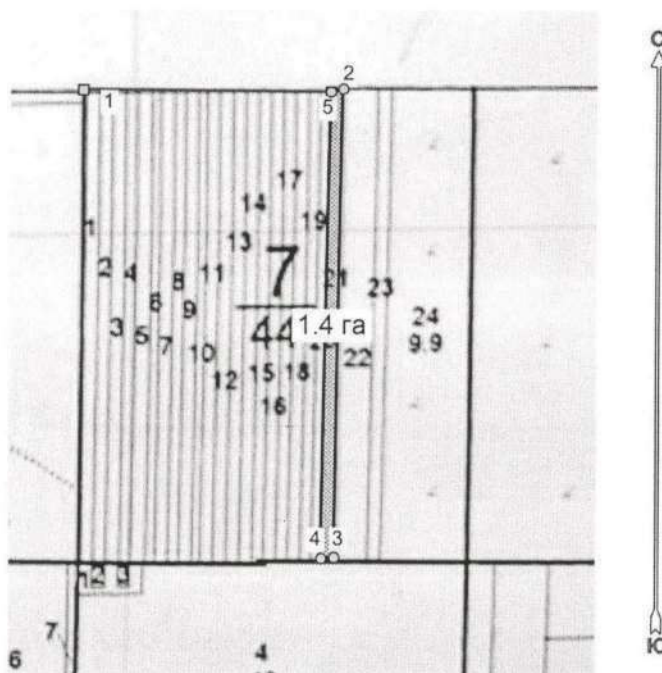
Исполнитель: Малахов П.И. инженер-исследователь I кат. Малахов
(должность, фамилия, инициалы, дата, подпись)



Абрис участка

Республика Калмыкия
 Башантинское лесничество
 Яшалтинское участковое, лесной квартал № 7, таксационный выдел № 21,
 площадь лесосеки 1,4 га.

Масштаб 1:10000



Условные обозначения:

	Лесосеки
	Привязки
	Привязки неэксплуат. площадей
	Неэксплуатационные участки

Исполнитель: Малахов П.И. *исполнитель-лесоучетчик И.И. Малахов*
 (должность, фамилия, инициалы, дата, подпись)

* в таблицах приведены магнитные углы
 (магнитное склонение 0 / не задано)

ГИС «Лесные ресурсы» Формат 5
 1999-2017. Все права защищены.

Экспликация или координаты поворотных точек лесосеки:

Общая площадь: 1,4 га

Эксплуатационная площадь: 1,4 га

Номера точек	Координаты точки
1 - 2	42° 09' 16"; 46° 14' 51";
	42° 09' 34"; 46° 14' 51";
2 - 3	42° 09' 33"; 46° 14' 28";
	42° 09' 34"; 46° 14' 28";
3 - 4	42° 09' 34"; 46° 14' 28";
	42° 09' 34"; 46° 14' 51";
4 - 5	42° 09' 34"; 46° 14' 51";
	42° 09' 34"; 46° 14' 51";
5 - 2	42° 09' 34"; 46° 14' 51";
	42° 09' 34"; 46° 14' 51";

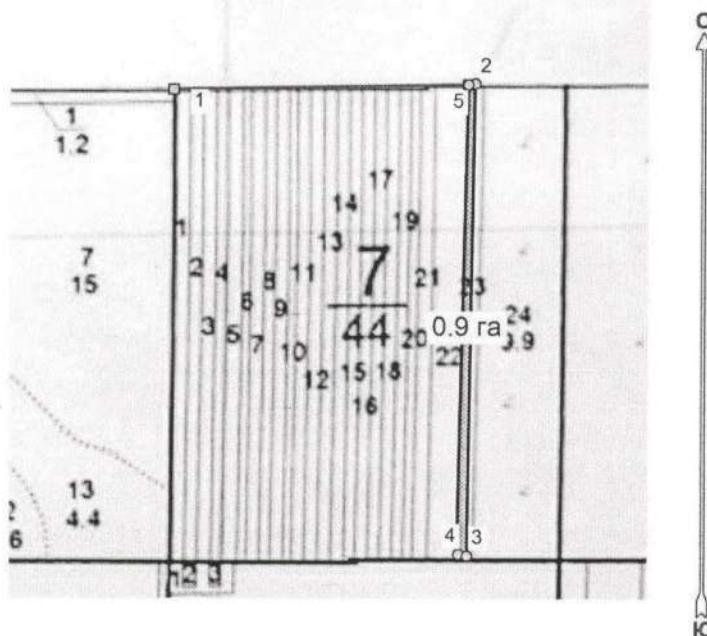
Исполнитель: Малахов П.И. инженер-лесопашенный Иван. Малахов
(должность, фамилия, инициалы, дата, подпись)



Абрис участка

Республика Калмыкия
 Башантинское лесничество
 Яшалтинское участковое, лесной квартал № 7, таксационный выдел № 23,
 площадь лесосеки 0,9 га.

Масштаб 1:10000



Условные обозначения:

	Лесосеки
	Привязки
	Привязки неэксплуат. площадей
	Неэксплуатационные участки

Исполнитель: Малахов П.И. *инженер-ассистент I кат. Малахов*
 (должность, фамилия, инициалы, дата, подпись)

* в таблицах приведены магнитные углы
 (магнитное склонение 0 / не задано)

ГИС «Лесные ресурсы» Формат 5
 1999-2017. Все права защищены.

Экспликация или координаты поворотных точек лесосеки:

Общая площадь: 1,4 га

Эксплуатационная площадь: 0,9 га

Номера точек	Координаты точки
1 - 2	42° 09' 16"; 46° 14' 51";
2 - 3	42° 09' 37"; 46° 14' 52";
3 - 4	42° 09' 36"; 46° 14' 28";
4 - 5	42° 09' 37"; 46° 14' 28";
5 - 2	42° 09' 37"; 46° 14' 52";

Исполнитель: Малахов П.И. инженер-лесопосадовец Иван Малахов
(должность, фамилия, инициалы, дата, подпись)