

Утверждаю:

И.о. министра природных ресурсов и  
охраны окружающей среды

Республики Калмыкия

Ю.Б. Каминов

« 13 »



## Акт лесопатологического обследования № 19

лесных насаждений Элистинское лесничества (лесопарка)

Республики Калмыкия (субъект РФ)

Способ лесопатологического обследования: 1. Визуальный



2. Инструментальный



### Место проведения

Участковое лесничество	Урочище (дача)	Квартал (кварталы)	Выдел (выделы)	Площадь, га
Троицкое		37	8	6,6
Троицкое		37	9ч	6,6 (3,7)
Троицкое		37	10	6,7

Лесопатологическое обследование проведено на общей площади 17,0 га.

Handwritten signature in blue ink.

## 2. Инструментальное обследование лесного участка

2.1. Фактическая таксационная характеристика лесного насаждения соответствует (не соответствует) (нужное подчеркнуть) таксационному описанию. Причины несоответствия: давность лесоустройства.

Ведомость лесных участков с выявленными несоответствиями таксационным описаниям приведена в приложении 1 к Акту.

2.2. Состояние насаждений: **с нарушенной устойчивостью**  
**с утраченной устойчивостью**  
причины повреждения: Засуха (830).



В том числе:

заселено (отработано) стволовыми вредителями

Вид вредителя	Порода	Встречаемость (% заселённых деревьев)	Степень заселения лесного насаждения (слабая, средняя, сильная)
-	-	-	-

Повреждено огнём

Вид пожара	Порода	Состояние корневых лап		Состояние корневой шейки		Подсушивание луба	
		процент повреждённых огнём корней	процент деревьев с данном повреж- дением	ожог корневой шейки по окружности (1/4; 2/4;3/4;более 3/4)	процент деревьев с данном повреж- дением	по окружности (1/4; 2/4;3/4;более 3/4)	процент деревьев с данном повреж- дением
-	-	-	-	-	-	-	-

Поражено болезнями

Вид болезни	Порода	Встречаемость (% поражённых деревьев)	Степень поражения лесного насаждения (слабая, средняя, сильная)
-	-	-	-
-	-		

## 2.3. Выборке подлежит:

2.3. Выборке подлежит:														
Квартал	Выдел	Выборке подлежит % деревьев по категориям											выбираемая порода	
		Всего	ослабленных	сильно ослабленных	усыхающих	свежего сухостоя	в том числе		старого сухостоя	в том числе		аварийных		
							свежего ветровала	свежего бурелома		старого ветровала	старого бурелома			
1	2	3	4	5	6	7	8	9	10	11	12	13	14	
	37	8	59,0	2,3	20,5	18,2	-	-	-	54,5	4,5	-	-	А
	37	9	57,0	3,4	4,6	35,0	3,0	-	-	54,0	-	-	-	А
	37	10	40,0	13,6	24,0	22,4	5,0	-	-	35,0	-	-	-	А

2.4. Полнота лесного насаждения после уборки деревьев, подлежащих рубке, составит 0,3.

Критическая полнота для данной категории лесных насаждений составляет 0,3.

Насаждение с нарушенной устойчивостью (усыхающее) с отсутствием ликвидной древесины, назначено УНД с выборкой от 40,0 до 59,0%.

**ЗАКЛЮЧЕНИЕ:** С целью предотвращения негативных процессов или снижения ущерба от их воздействия назначено:

Участковое лесничество	Урочище (дача)	Квартал	Выдел	Площадь, выдела, га	Вид мероприятия	Площадь, мероприятия, га	Порода	Запас на выдел, кубм	Крайние сроки проведения
Троицкое	-	37	8	6,6	УНД	6,6	А	19	2019 - 2021
Троицкое	-	37	9	6,6	УНД	3,7	А	11	2019 - 2021
Троицкое	-	37	10	6,7	УНД	6,7	А	13	2019 - 2021

Ведомость перечета деревьев назначенных в рубку и абрис лесного участка прилагаются (приложение 2 и 3 к Акту)

Насаждение с нарушенной устойчивостью. Средневзвешенная категория состояния насаждения – кв. 37 выд. 8 - 4,34, кв. 37 выд. 9 – 4,46, кв. 37 выд. 10 – 3,89. Требуется проведение СОМ – уборка неликвидной древесины.

Меры по обеспечению возобновления: -----.

Мероприятия, необходимые для предупреждения повреждения или поражения смежных насаждений: При проведении УНД осуществляется укладка неликвидной древесины в кучи, с последующим сжиганием в пожаробезопасный период.

Сведения для расчёта степени повреждения:

год образования старого сухостоя 2018 гг.;

основная причина повреждения древесины: Засуха (830).

Дата проведения обследований: 21.06.2019 год.

Исполнитель работ по проведению лесопатологических обследований:

Сергеев И.Н.

Подпись *Сергеев*

Дата составления документа 15 сентября 2019 г.

Телефон 89044061150

\*Раздел включается в акт, в случае проведения лесопатологического обследования инструментальным способом

## Ведомость лесных участков с выявленными несоответствиями таксационным описаниям

Источник данных	Год проведения лесосуровейства	Номер квартала	Номер выдела	Площадь выдела, га	Целевое назначение лесов	Категория защитных лесов	Номер лесопатологического выдела	Площадь лесопатологического выдела, га	Таксационная характеристика										Заложено пробных площадей	
									состав	порода	возраст, лет	средняя высота, м	средний диаметр, см	тип леса	ТУМ	плотота	бонитет	запас, км/га	количество, шт.	общая площадь, га
ТО	2011	37	8	6,6	заш.	132			10А	А	4	-	-	К1	С1	70	2	-		
Ф	2019	37	8	6,6	заш.	132			10А	А	12	2	4	К1	С1	0,7	2	5	1	0,6
ТО	2011	37	9	6,6	заш.	132			10А	А	4	-	-	К1	С1	70	2	-		
Ф	2019	37	9	6,6	заш.	132	1	3,7	10А	А	12	2	4	К1	С1	0,7	2	5	1	0,3
							2	2,9	10А											
ТО	2011	37	10	6,7	заш.	132			10А	А	4	-	-	К1	С1	70	2	-		
Ф	2019	37	10	6,7	заш.	132			10А	А	12	2	4	К1	С1	0,7	2	5	1	0,6

Примечание : \* - показатели, не соответствующие таксационному описанию.

Исполнитель работ по проведению лесопатологических обследований:

Сергеев И.Н. Подпись *Сергеев*

Дата составления документа 15.09.2019г Телефон 89044061150



**Результаты проведения лесопатологических обследований лесных насаждений за июнь 2019 г.**  
(месяц)

Субъект Российской Федерации Республика Калмыкия Лесничество (лесопарк) Элистинское  
Участковое лесничество Троицкое Урочище (лесная дача)

Номер квартала	Номер выдела	Площадь выдела, га	Целевое назначение лесов	Категория защитных лесов	Таксационная характеристика лесного насаждения								Число деревьев на пробе, шт.	Распределение деревьев по категориям состояния, % от запаса											Признаки повреждения деревьев	Доля повреждённых деревьев, %	Причина ослабления, повреждения	Подлежит рубке, %	Вид	Площадь, га	Рекомендуемые меры							
					состав	попорода	возраст	средняя высота, м	средний диаметр, см	тип леса	полнота	бонитет		запас, куб. м/га	без признаков ослабления	ослабленные	сильно ослабленные	уыхающие	свежий сухойстой	старый сухойстой	свежий ветровал	старый ветровал	свежий бурелом	старый бурелом								аварийные деревья						
1	2	3	4	5	6	7	8	9	10	1	1	1	14	5	1	16	17	1	19	20	21	2	23	2	2	4	5	2	2	6	7	8	29	3	3	32	33	34
	3	7	6				10	A	12	*	4	*	0,7	2	5	10	-	2,3	20,5	18,2	-	54,5	-	4,5	-	-	-	-	-	-	-	131-133	4	830	59		6,6	
3	7	6				3,7	10	A	12	*	4	*	0,7	2	5	10	-	3,4	4,6	35,0	3,0	54,0	-	-	-	-	-	-	-	-	-	131-133	4	830	57,0		3,7	
	3	7	6				10	A	12	*	4	*	0,7	2	5	10	-	13,6	24,0	22,4	5,0	35,0	-	-	-	-	-	-	-	-	-	131-133	6	830	40,0		6,7	

Примечание – Показатели, не соответствующие таксационному описанию отмечаются «\*»  
Дата составления документа 15.09.2019 г. Телефон 8 904 406 11 50  
Исполнитель работ по проведению лесопатологических обследований: ФИО Сергеев И.Н.

Подпись Сергеев

**Ведомость перечета деревьев назначенных в рубку****ВРЕМЕННАЯ ПРОБНАЯ ПЛОЩАДЬ N 1**

Субъект Российской Федерации Республика Калмыкия.

Лесничество (лесопарк) Элистинское, Участковое лесничество (лесопарк)

Троицкое, Квартал 37 Выдел 8.

Площадь 6,6 га.

Номер очага вредных организмов     . Размер пробной площади – 0,6 га

Таксационная характеристика:

тип леса KI; состав 10А; возраст 12 лет; бонитет 2;

полнота 0,7; запас на га 5 кбм; возобновление : отсутствует.

Время и причина ослабления лесного насаждения:

2014-2018 гг., Засуха (830).

Тип очага вредных организмов: эпизодический, хронический (подчеркнуть).  
Фаза развития очага вредных организмов: начальная, нарастания численности, собственно вспышка, кризис (подчеркнуть).

Состояние лесного насаждения, намечаемые мероприятия:

Лесное насаждение с нарушенной устойчивостью, средняя категория состояния – 4,34. Доля погибших деревьев 59% от запаса .

Требуется проведение уборки неликвидной древесины 59% от запаса.

На данном лесном участке средний диаметр акации 4 см, перечётная ведомость не заполняется, так как согласно «Руководства по проектированию, организации и ведению лесопатологического мониторинга» перечёт деревьев осуществляется с 8-ми см. ступени толщины , подсчет её объема производился путем закладки пробной площади (как при рубках ухода в молодняках). В результате чего, объем вырубаемой древесины на пробной площади составил 1,8 плотных м<sup>3</sup> с применением соответствующего переводного коэффициента.

Исполнитель работ по проведению лесопатологического обследования:

ФИО Сергеев Игорь Николаевич Подпись Сергеев  
Дата составления документа 15.09.2019 год Телефон 8 904 406 11 50

## ВЕДОМОСТЬ ПЕРЕЧЕТА ДЕРЕВЬЕВ

Порода:

Ступени толщины см	Количество деревьев по категориям состояния, шт.																Всего деревьев по ступеням толщины	
	I	II	III	IV		V		VI			ветровал, бурелом			аварийные деревья			шт.	в том числе подлеж ат рубке, шт%
				НЗ	З	НЗ	З	НЗ	З	О	НЗ	З	О	НЗ	З	О		
1	2	3	4	5	6	7	8	9	10	11	12	13	14	15	16	17	18	19
8																		
12																		
16																		
20																		
24																		
28																		
Итого, шт																		
Итого, %																		
Итого, м <sup>3</sup>																		
Итого, % от запаса																		

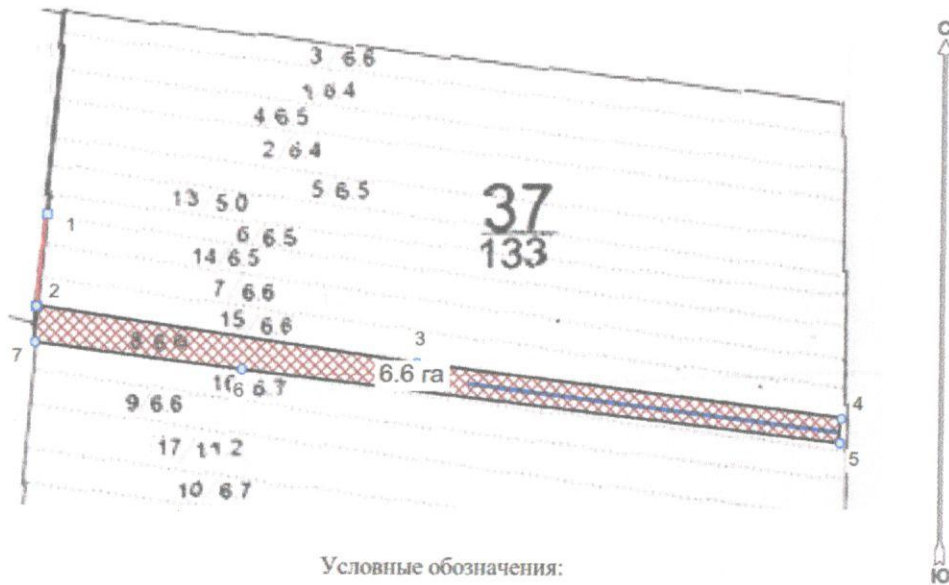
N выдела	Ленты (круговой площадки) перечета				
	N ленты (площадки)	длина, м	ширина, м	координаты	площадь, га
8	1	200	30		0,6



## Абрис

: Республика Калмыкия  
 : Элистинское лесничество  
 : Троицкое участковое, лесной квартал № 37, таксационный выдел № 8, площадь лесосеки 6,6 га.

Масштаб 1:10000



Условные обозначения:

	Лесосеки
	Привязки
	Привязки неэксплуат. площадей
	Неэксплуатационные участки
	Пробная площадь

Исполнитель:

*Сергеев И.Н.*  
 Сергеев И.Н.

\* в таблицах приведены магнитные углы  
 (магнитное склонение 0 / не задано)

ГИС «Лесные ресурсы» Формат 5  
 1999-2018. Все права защищены.



Экспликация или координаты поворотных точек лесосеки:

Общая площадь: 6,6 га

Эксплуатационная площадь: 6,6 га

Номера точек	Координаты точки	Румбы линий	Меры линий
1 - 2	44° 13' 52"; 46° 27' 51";	ЮЗ 6,0°	157,0
2 - 3	44° 13' 51"; 46° 27' 46";	ЮВ 82,0°	650,8
3 - 4	44° 14' 21"; 46° 27' 43";	ЮВ 83,0°	722,7
4 - 5	44° 14' 55"; 46° 27' 40";	ЮЗ 2,5°	41,1
5 - 6	44° 14' 55"; 46° 27' 39";	СЗ 83,5°	1018,6
6 - 7	44° 14' 08"; 46° 27' 43";	СЗ 83,0°	353,0
7 - 2	44° 13' 51"; 46° 27' 44";	СВ 2,0°	59,0

Исполнитель: \_\_\_\_\_

*Сергеев*  
Сергеев И.Н.

\* в таблицах приведены магнитные углы  
(магнитное склонение 0 / не задано)

ГИС «Лесные ресурсы» Formar 5  
1999-2018. Все права защищены.

**Ведомость перечета деревьев назначенных в рубку****ВРЕМЕННАЯ ПРОБНАЯ ПЛОЩАДЬ N 1**

Субъект Российской Федерации Республика Калмыкия.

Лесничество (лесопарк) Элистинское, Участковое лесничество (лесопарк) Троицкое, Квартал 37 Выдел 9.

Площадь 6,6 га. Лесопатологический выдел 1 площадь 3,7 га.

Номер очага вредных организмов    . Размер пробной площади – 0,3 га

Таксационная характеристика:

тип леса K1; состав 10А; возраст 12 лет; бонитет 2;

полнота 0,7; запас на га 5 кбм; возобновление : отсутствует.

Время и причина ослабления лесного насаждения:

2014-2018 гг., Засуха (830).

Тип очага вредных организмов: эпизодический, хронический (подчеркнуть).  
Фаза развития очага вредных организмов: начальная, нарастания численности, собственно вспышка, кризис (подчеркнуть).

Состояние лесного насаждения, намечаемые мероприятия:

Лесное насаждение с нарушенной устойчивостью, средняя категория состояния – 4,46. Доля погибших деревьев 57,0% от запаса .

Требуется проведение уборки неликвидной древесины 57,0% от запаса.

На данном лесном участке средний диаметр акации 4 см, перечётная ведомость не заполняется, так как согласно «Руководства по проектированию, организации и ведению лесопатологического мониторинга» перечёт деревьев осуществляется с 8-ми см. ступени толщины , подсчет её объема производился путем закладки пробной площади (как при рубках ухода в молодняках). В результате чего, объем вырубаемой древесины на пробной площади составил 0,9 плотных м<sup>3</sup> с применением соответствующего переводного коэффициента.

Исполнитель работ по проведению лесопатологического обследования:

ФИО Сергеев Игорь Николаевич Подпись Сергеев  
Дата составления документа 15.09.2019 год Телефон 8 904 406 11 50

## ВЕДОМОСТЬ ПЕРЕЧЕТА ДЕРЕВЬЕВ

Порода:

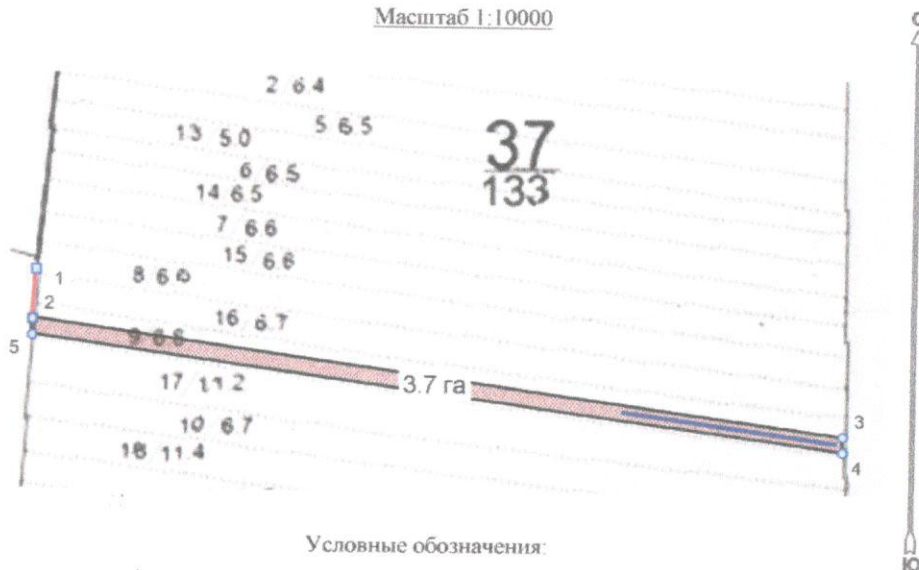
Ступени толщины см	Количество деревьев по категориям состояния, шт.																Всего деревьев по ступеням толщины	
	I	II	III	IV		V		VI			ветровал, бурелом			аварийные деревья			шт.	в том числе подлеж ат рубке, шт%
				НЗ	З	НЗ	З	НЗ	З	О	НЗ	З	О	НЗ	З	О		
1	2	3	4	5	6	7	8	9	10	11	12	13	14	15	16	17	18	19
8																		
12																		
16																		
20																		
24																		
28																		
Итого, шт																		
Итого, %																		
Итого, м <sup>3</sup>																		
Итого, % от запаса																		

N выдела	Ленты (круговой площадки) перечета				
	N ленты (площадки)	длина, м	ширина, м	координаты	площадь, га
9	1	150	20		0,3

## Абрис

: Республика Калмыкия  
 : Элистинское лесничество  
 : Троицкое участковое, лесной квартал № 37, таксационный выдел № 9, площадь лесосеки 3,7 га.

Масштаб 1:10000



Условные обозначения:

	Лесосеки
	Приязки
	Приязки неэксплуат. площадей
	Неэксплуатационные участки
	Пробная площадь

Исполнитель:

*Сергеев*

Сергеев И.Н.

\* в таблицах приведены магнитные углы  
 (магнитное склонение 0 / не задано)

ГИС «Лесные ресурсы» Формат 5  
 1999-2018. Все права защищены.



Экспликация или координаты поворотных точек лесосеки:

Общая площадь: 6,6 га

Эксплуатационная площадь: 3,7 га

Номера точек	Координаты точки	Румбы линий	Меры линий
1 - 2	44° 13' 51",46° 27' 45",	ЮЗ 3,5°	83,9
	44° 13' 51",46° 27' 42",		
2 - 3		ЮВ 82,5°	1385,6
	44° 14' 55",46° 27' 36",		
3 - 4		ЮЗ 0,0°	26,3
	44° 14' 55",46° 27' 35",		
4 - 5		СЗ 82,5°	1385,8
	44° 13' 51",46° 27' 41",		
5 - 2		СВ 0,5°	27,1

Исполнитель:

*Сергеев*

Сергеев И.Н.

**Ведомость перечета деревьев назначенных в рубку****ВРЕМЕННАЯ ПРОБНАЯ ПЛОЩАДЬ N 1**

Субъект Российской Федерации Республика Калмыкия.

Лесничество (лесопарк) Элистинское, Участковое лесничество (лесопарк) Троицкое, Квартал 37 Выдел 10.

Площадь 6,7 га.

Номер очага вредных организмов    . Размер пробной площади – 0,6 га

Таксационная характеристика:

тип леса K1; состав 10А; возраст 12 лет; бонитет 2;

полнота 0,7; запас на га 5 кбм; возобновление : отсутствует.

Время и причина ослабления лесного насаждения:

2014-2018 гг., Засуха (830).

Тип очага вредных организмов: эпизодический, хронический (подчеркнуть).

Фаза развития очага вредных организмов: начальная, нарастания численности, собственно вспышка, кризис (подчеркнуть).

Состояние лесного насаждения, намечаемые мероприятия:

Лесное насаждение с нарушенной устойчивостью, средняя категория состояния – 3,89. Доля погибших деревьев 40,0% от запаса .

Требуется проведение уборки неликвидной древесины 40,0% от запаса.

На данном лесном участке средний диаметр акации 4 см, перечётная ведомость не заполняется, так как согласно «Руководства по проектированию, организации и ведению лесопатологического мониторинга» перечёт деревьев осуществляется с 8-ми см. ступени толщины , подсчет её объема производился путем закладки пробной площади (как при рубках ухода в молодняках). В результате чего, объем вырубаемой древесины на пробной площади составил 1,2 плотных м<sup>3</sup> с применением соответствующего переводного коэффициента.

Исполнитель работ по проведению лесопатологического обследования:

ФИО Сергеев Игорь Николаевич Подпись Сергеев  
Дата составления документа 15.09.2019 год Телефон 8 904 406 11 50

## ВЕДОМОСТЬ ПЕРЕЧЕТА ДЕРЕВЬЕВ

Порода:

Степени толщины см	Количество деревьев по категориям состояния, шт.																Всего деревьев по ступеням толщины	
	I	II	III	IV		V		VI			ветровал, бурелом			аварийные деревья			шт.	в том числе подлеж ат рубке, шт%
				НЗ	З	НЗ	З	НЗ	З	О	НЗ	З	О	НЗ	З	О		
1	2	3	4	5	6	7	8	9	10	11	12	13	14	15	16	17	18	19
8																		
12																		
16																		
20																		
24																		
28																		
Итого, шт																		
Итого, %																		
Итого, м <sup>3</sup>																		
Итого, % от запаса																		

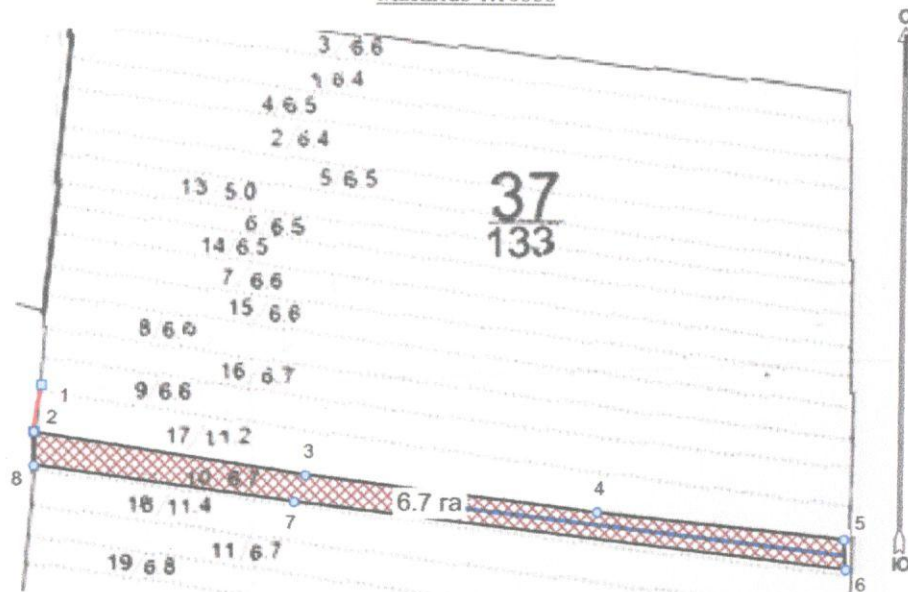
N выдела	Ленты (круговой площадки) перечета				
	N ленты (площадки)	длина, м	ширина, м	координаты	площадь, га
10	1	120	50		0,6



## Абрис

: Республика Калмыкия  
 : Элистинское лесничество  
 : Троицкое участковое, лесной квартал № 37, таксационный выдел № 10, площадь лесосеки 6,7 га.

Масштаб 1:10000



Условные обозначения:

	Лесосеки
	Привязки
	Привязки неэксплуат. площадей
	Неэксплуатационные участки
	Пробная площадь

Исполнитель:

Сергеев

Сергеев И.Н.

\* в таблицах приведены магнитные углы  
 (магнитное склонение 0 / не задано)

ЛРС «Лесные ресурсы» Форма 5  
 1999-2018. Все права защищены.



Экспликация или координаты поворотных точек лесосеки:

Общая площадь: 6,7 га

Эксплуатационная площадь: 6,7 га

Номера точек	Координаты точки	Румбы линий	Меры линий
1 - 2	44° 13' 51"; 46° 27' 41";	ЮЗ 8,5°	79,7
2 - 3	44° 13' 50"; 46° 27' 39";	ЮВ 81,5°	466,9
3 - 4	44° 14' 12"; 46° 27' 36";	ЮВ 83,0°	498,0
4 - 5	44° 14' 35"; 46° 27' 34";	ЮВ 84,0°	421,0
5 - 6	44° 14' 55"; 46° 27' 33";	ЮВ 3,5°	51,0
6 - 7	44° 14' 55"; 46° 27' 31";	СЗ 83,5°	941,7
7 - 8	44° 14' 11"; 46° 27' 35";	СЗ 82,5°	445,5
8 - 2	44° 13' 50"; 46° 27' 37";	СЗ 1,0°	57,7

Исполнитель:

*Сергей*

Сергеев И.Н.

\* в таблицах приведены магнитные углы  
(магнитное склонение 0 / не задано)

ГИС «Лесные ресурсы» Формат 5  
1999-2018. Все права защищены.