

Утверждаю

И.о. министра природных ресурсов и
охраны окружающей среды

Республики Калмыкия

Ю.Б. Камитов

« 13 » ноября 2019.

Акт лесопатологического обследования № 18

лесных насаждений Элистинское лесничества (лесопарка)

Республики Калмыкия (субъект РФ)

Способ лесопатологического обследования: 1. Визуальный



2. Инструментальный



Место проведения

Участковое лесничество	Урочище (дача)	Квартал (кварталы)	Выдел (выделы)	Площадь, га
Троицкое		26	1	3,2
Троицкое		26	2	18,0
Троицкое		26	4	3,8
Троицкое		26	5	14,0

Лесопатологическое обследование проведено на общей площади 39,0 га.

2. Инструментальное обследование лесного участка

2.1. Фактическая таксационная характеристика лесного насаждения соответствует (не соответствует) (нужное подчеркнуть) таксационному описанию. Причины несоответствия: давность лесоустройства.

Ведомость лесных участков с выявленными несоответствиями таксационным описаниям приведена в приложении 1 к Акту.

2.2. Состояние насаждений: **с нарушенной устойчивостью**
с утраченной устойчивостью
причины повреждения: Засуха (830).

В том числе:

заселено (отработано) стволовыми вредителями

Вид вредителя	Порода	Встречаемость (% заселённых деревьев)	Степень заселения лесного насаждения (слабая, средняя, сильная)
-	-	-	-

Повреждено огнём

Вид пожара	Порода	Состояние корневых лап		Состояние корневой шейки		Подсушивание луба	
		процент повреждённых огнём корней	процент деревьев с данном повреж- дением	ожог корневой шейки по окружности (1/4; 2/4;3/4;более 3/4)	процент деревьев с данном повреж- дением	по окружности (1/4; 2/4;3/4;более 3/4)	процент деревьев с данном повреж- дением
-	-	-	-	-	-	-	-

Поражено болезнями

Вид болезни	Порода	Встречаемость (% поражённых деревьев)	Степень поражения лесного насаждения (слабая, средняя, сильная)
-	-	-	-
-	-		

2.3. Выборке подлежит:

2.3. Выборке подлежит:

Квартал	Выдел	Выборке подлежит % деревьев по категориям											выбираемая порода
		Всего	ослабленных	сильно ослабленных	усыхающих	свежего сухостоя	в том числе		старого сухостоя	в том числе		аварийных	
							свежего ветровала	свежего бурелома		старого ветровала	старого бурелома		
1	2	3	4	5	6	7	8	9	10	11	12	13	14
26	1	100	-	-	-	-	-	-	100	-	-	-	A
26	2	100	-	-	-	-	-	-	100	-	-	-	A
26	4	100	-	-	-	-	-	-	100	-	-	-	A
26	5	100	-	-	-	-	-	-	100	-	-	-	A

2.4. Полнота лесного насаждения после уборки деревьев, подлежащих рубке, составит -----.

Критическая полнота для данной категории лесных насаждений составляет 0,3

Насаждение погибшее с отсутствием ликвидной древесины, назначено УНД со 100% выборкой.

ЗАКЛЮЧЕНИЕ

С целью предотвращения негативных процессов или снижения ущерба от их воздействия назначено:

Участковое лесничество	Урочище (дача)	Квартал	Выдел	Площадь, выдела, га	Вид мероприятия	Площадь, мероприятия, га	Порода	Запас на выдел, кубм	Крайние сроки проведения
Троицкое	-	26	1	3,2	УНД	3,2	А	16	2019 - 2021
Троицкое	-	26	2	18,0	УНД	18,0	А	90	2019 - 2021
Троицкое	-	26	4	3,8	УНД	3,8	А	19	2019 - 2021
Троицкое	-	26	5	14,0	УНД	14,0	А	70	2019 - 2021

Ведомость перечета деревьев назначенных в рубку и абрис лесного участка прилагаются (приложение 2 и 3 к Акту). Насаждение с утраченной устойчивостью (погибшее насаждение). Средневзвешенная категория состояния насаждения – 5. Требуется проведение СОМ – уборка неликвидной древесины, перечетная ведомость не прилагается.

Меры по обеспечению возобновления: создание лесных культур.

Мероприятия, необходимые для предупреждения повреждения или поражения смежных насаждений: При проведении УНД осуществляется укладка неликвидной древесины в кучи, с последующим сжиганием в пожаробезопасный период.

Сведения для расчёта степени повреждения:

год образования старого сухостоя 2018 гг.;

основная причина повреждения древесины: Засуха (830).

Дата проведения обследований: 04.07.2019 год.

Исполнитель работ по проведению лесопатологических обследований:

Сергеев И.Н.

Подпись Сергеев

Дата составления документа 15 сентября 2019 г.

Телефон 89044061150

*Раздел включается в акт, в случае проведения лесопатологического обследования инструментальным способом

Ведомость лесных участков с выявленными несоответствиями таксационным описаниям

Источник данных	Год проведения лесосурейства	Номер квартала	Номер выдела	Площадь выдела, га	Целевое назначение лесов	Категория защитных лесов	Номер лесопатологического выдела	Площадь лесопатологического выдела, га	Таксационная характеристика										Заложено пробных площадей	
									состав	порода	возраст, лет	средняя высота, м	средний диаметр, см	тип леса	ТУМ	полнота	бонитет	запас, км/га	количество, шт.	общая площадь, га
ТО	2011	26	1	3,2	заш.	132			10А	А	4	-	-	К1	С1	65	2	-	2	0,2
Ф	2019	26	1	3,2	заш.	132			10А	А	12	1	2	К1	С1	0,7	2	5	2	
ТО	2011	26	2	18,0	заш.	132			10А	А	4	-	-	К1	С1	70	2	-		1,0
Ф	2019	26	2	18,0	заш.	132			10А	А	12	1	2	К1	С1	0,7	2	5	2	
ТО	2011	26	4	3,8	заш.	132			10А	А	4	-	-	К1	С1	65	2	-		
Ф	2019	26	4	3,8	заш.	132			10А	А	12	1	2	К1	С1	0,7	2	5	2	0,2
ТО	2011	26	5	14,0	заш.	132			10А	А	4	-	-	К1	С1	65	2	-		
Ф	2019	26	5	14,0	заш.	132			10А	А	12	1	2	К1	С1	0,7	2	5	2	0,8

Примечание : * - показатели, не соответствующие таксационному описанию.
Исполнитель работ по проведению лесопатологических обследований:

Сергеев

Сергеев И.Н. Подпись _____
Дата составления документа 15.09.2019 г. Телефон 890444061150

Приложение 1.1
к акту лесопатологического обследования /07.2019 г.

Результаты проведения лесопатологических обследований лесных насаждений за июль 2019 г.

Субъект Российской Федерации Республика Калмыкия Лесничество (лесопарк) Элистинское
Участковое лесничество Троицкое Урочище (лесная дача)

Участковое лесничество										Урочище (лесная дача)										Рекомендуемые мероприятия											
Номер квартала	Номер выдела	Площадь выдела, га	Целевое назначение лесов	Категория защитных лесов	Номер лесопатологического выдела	Площадь лесопатологического выдела, га	Таксационная характеристика лесного насаждения								Число деревьев на пробе, шт.	Распределение деревьев по категориям состояния, % от запаса										Признаки повреждения деревьев	Доля повреждённых деревьев, %	Причина ослабления, повреждения	Подлежит рубке, %	Вид	Площадь, га
							состав	порода	возраст	средняя высота, м	средний диаметр, см	тип леса	полнота	бонитет		запас, куб. м/га	без признаков ослабления	ослабленные	сильно ослабленные	усыхающие	свежий сухой	старый сухой	свежий ветровал	старый ветровал	свежий бурелом						
1	2	3	4	5	6	7	8	9	10	11	12	13	14	15	16	17	1	2	3	4	5	6	7	8	29	3	3	32	33	34	
2	1	3,2					10 А	А	12*	1	2*	К 1	0,7 *	2	5*	10 0	-	-	-	-	10 0	-	-	-	-	-	-	10 0		3,2	
2	6	18,0					10 А	А	12*	1*	2*	К 1	0,7 *	2	5*	10 0	-	-	-	-	10 0	-	-	-	-	-	10 0		18,0		
2	6	3,8					10 А	А	12*	1*	2*	К 1	0,7 *	2	5*	10 0	-	-	-	-	10 0	-	-	-	-	-	10 0		3,8		
2	6	14,0					10 А	А	12*	1*	2*	К 1	0,7 *	2	5*	10 0	-	-	-	-	10 0	-	-	-	-	-	10 0		14,0		

Примечание – Показатели, не соответствующие таксационному описанию отмечаются «*»

Исполнитель работ по проведению лесопатологических обследований: ФИО Сергеев И.Н.

Дата составления документа 15.09.2019 г.

Телефон 8 904 406 11 50

Подпись *Сергеев*

Ведомость перечета деревьев назначенных в рубку**ВРЕМЕННАЯ ПРОБНАЯ ПЛОЩАДЬ N 1**

Субъект Российской Федерации Республика Калмыкия.

Лесничество (лесопарк) Элистинское, Участковое лесничество (лесопарк)

Троицкое, Квартал 26 Выдел 1.

Площадь 3,2 га.

Номер очага вредных организмов . Размер пробной площади – 0,1 га

Таксационная характеристика:

тип леса K1; состав 10А; возраст 12 лет; бонитет 2;

полнота 0,7; запас на га 5 кбм; возобновление : отсутствует.

Время и причина ослабления лесного насаждения:

2014-2018 гг., Засуха (830).

Тип очага вредных организмов: эпизодический, хронический (подчеркнуть).

Фаза развития очага вредных организмов: начальная, нарастания численности, собственно вспышка, кризис (подчеркнуть).

Состояние лесного насаждения, намечаемые мероприятия:

Лесное насаждение с утраченной устойчивостью, средняя категория
состояния - 5,0. Доля погибших деревьев 100% от запаса .

Требуется проведение уборки неликвидной древесины 100% от запаса.

На данном лесном участке средний диаметр акации 2 см, перечётная ведомость не заполняется, так как согласно «Руководства по проектированию, организации и ведению лесопатологического мониторинга» перечёт деревьев осуществляется с 8-ми см. ступени толщины , подсчет её объема производился путем закладки пробной площади (как при рубках ухода в молодняках). В результате чего, объем вырубаемой древесины на пробной площади составил 0,5 плотных м³ с применением соответствующего переводного коэффициента.

Исполнитель работ по проведению лесопатологического обследования:

ФИО Сергеев Игорь Николаевич Подпись Сергей

Дата составления документа 15.09.2019 год Телефон 8 904 406 11 50

Порода:

[illegible]

Ведомость перечета деревьев назначенных в рубку**ВРЕМЕННАЯ ПРОБНАЯ ПЛОЩАДЬ N 2**

Субъект Российской Федерации Республика Калмыкия.

Лесничество (лесопарк) Элистинское, Участковое лесничество (лесопарк)

Троицкое, Квартал 26 Выдел 1.

Площадь 3,2 га.

Номер очага вредных организмов . Размер пробной площади – 0,1 га

Таксационная характеристика:

тип леса KI; состав 10А; возраст 12 лет; бонитет 2;

полнота 0,7; запас на га 5 кбм; возобновление : отсутствует.

Время и причина ослабления лесного насаждения:

2014-2018 гг., Засуха (830).

Тип очага вредных организмов: эпизодический, хронический (подчеркнуть).

Фаза развития очага вредных организмов: начальная, нарастания численности, собственно вспышка, кризис (подчеркнуть).

Состояние лесного насаждения, намечаемые мероприятия:

Лесное насаждение с утраченной устойчивостью, средняя категория
состояния - 5,0. Доля погибших деревьев 100% от запаса .

Требуется проведение уборки неликвидной древесины 100% от запаса.

На данном лесном участке средний диаметр акации 2 см, перечётная ведомость не заполняется, так как согласно «Руководства по проектированию, организации и ведению лесопатологического мониторинга» перечёт деревьев осуществляется с 8-ми см. ступени толщины , подсчет её объема производился путем закладки пробной площади (как при рубках ухода в молодняках). В результате чего, объем вырубаемой древесины на пробной площади составил 0,5 плотных м³ с применением соответствующего переводного коэффициента.

Исполнитель работ по проведению лесопатологического обследования:

ФИО Сергеев Игорь Николаевич Подпись

Дата составления документа 15.09.2019 год Сергив Телефон 8 904 406 11 50

ВЕДОМОСТЬ ПЕРЕЧЕТА ДЕРЕВЬЕВ

Порода:

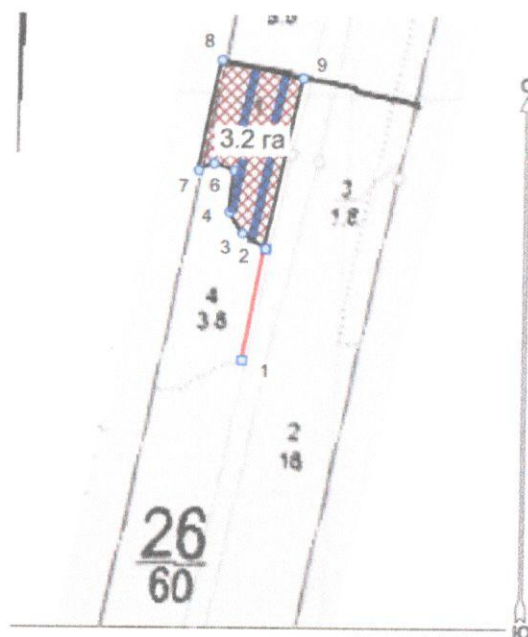
Ступени толщины см	Количество деревьев по категориям состояния, шт.																Всего деревьев по ступеням толщины	
	I	II	III	IV		V		VI			ветровал, бурелом			аварийные деревья			шт.	в том числе подлеж ат рубке, шт%
				НЗ	З	НЗ	З	НЗ	З	О	НЗ	З	О	НЗ	З	О		
1	2	3	4	5	6	7	8	9	10	11	12	13	14	15	16	17	18	19
8																		
12																		
16																		
20																		
24																		
28																		
Итого, шт																		
Итого, %																		
Итого, м ³																		
Итого, % от запаса																		

N выдела	Ленты (круговой площадки) перечета				
	N ленты (площадки)	длина, м	ширина, м	координаты	площадь, га
1	1	100	10		0,1
1	2	100	10		0,1

Абрис

: Республика Калмыкия
 : Элистинское лесничество
 : Троицкое участковое, лесной квартал № 26, таксационный выдел № 1, площадь лесосеки 3,2 га.

Масштаб 1:10000



Условные обозначения:

	Лесосеки
	Привязки
	Привязки неэксплуат. площадей
	Неэксплуатационные участки
	Пробная площадь

Исполнитель:

Сергеев

Сергеев И.Н.

* в таблицах приведены магнитные углы
 (магнитное склонение 0 / не задано)

ГИС «Лесные ресурсы» Формат 5
 1999-2018. Все права защищены.

Экспликация или координаты поворотных точек лесосеки:

Общая площадь: 3,2 га

Эксплуатационная площадь: 3,2 га

Номера точек	Координаты точки	Румбы линий	Меры линий
1 - 2	44° 15' 57", 46° 31' 33";	СВ 11,5°	192,5
	44° 15' 59", 46° 31' 40";		
2 - 3	44° 15' 57", 46° 31' 40";	СЗ 56,5°	47,4
3 - 4	44° 15' 56", 46° 31' 42";	СЗ 32,5°	42,8
4 - 5	44° 15' 56", 46° 31' 44";	СВ 6,5°	71,0
5 - 6	44° 15' 55", 46° 31' 44";	СЗ 71,5°	36,4
6 - 7	44° 15' 53", 46° 31' 44";	ЮЗ 66,5°	28,7
7 - 8	44° 15' 55", 46° 31' 50";	СВ 11,5°	189,3
8 - 9	44° 16' 02", 46° 31' 49";	ЮВ 78,0°	139,8
9 - 2		ЮЗ 11,5°	294,8

Исполнитель: _____

Сергеев

Сергеев И.Н.

* в таблицах приведены магнитные углы
(магнитное склонение 0 / не задано)

ГИС «Лесные ресурсы» Формат 5
1999-2018. Все права защищены.

Ведомость перечета деревьев назначенных в рубку**ВРЕМЕННАЯ ПРОБНАЯ ПЛОЩАДЬ N 1**

Субъект Российской Федерации Республика Калмыкия.

Лесничество (лесопарк) Элистинское, Участковое лесничество (лесопарк)

Троицкое, Квартал 26 Выдел 2.

Площадь 18,0 га.

Номер очага вредных организмов . Размер пробной площади – 0,5 га

Таксационная характеристика:

тип леса K1; состав 10А; возраст 12 лет; бонитет 2;

полнота 0,7; запас на га 5 кбм; возобновление : отсутствует.

Время и причина ослабления лесного насаждения:

2014-2018 гг., Засуха (830).

Тип очага вредных организмов: эпизодический, хронический (подчеркнуть).

Фаза развития очага вредных организмов: начальная, нарастания численности, собственно вспышка, кризис (подчеркнуть).

Состояние лесного насаждения, намечаемые мероприятия:

Лесное насаждение с утраченной устойчивостью, средняя категория
состояния - 5,0. Доля погибших деревьев 100% от запаса .

Требуется проведение уборки неликвидной древесины 100% от запаса.

На данном лесном участке средний диаметр акации 2 см, перечётная ведомость не заполняется, так как согласно «Руководства по проектированию, организации и ведению лесопатологического мониторинга» перечёт деревьев осуществляется с 8-ми см. ступени толщины , подсчет её объема производился путем закладки пробной площади (как при рубках ухода в молодняках). В результате чего, объем вырубаемой древесины на пробной площади составил 2,5 плотных м³ с применением соответствующего переводного коэффициента.

Исполнитель работ по проведению лесопатологического обследования:

ФИО Сергеев Игорь Николаевич Подпись Сергеев
Дата составления документа 15.09.2019 год Телефон 8 904 406 11 50

Порода:

[illegible]

Ведомость перечета деревьев назначенных в рубку**ВРЕМЕННАЯ ПРОБНАЯ ПЛОЩАДЬ N 2**

Субъект Российской Федерации Республика Калмыкия.

Лесничество (лесопарк) Элистинское, Участковое лесничество (лесопарк)

Троицкое, Квартал 26 Выдел 2.

Площадь 18,0 га.

Номер очага вредных организмов . Размер пробной площади – 0,5 га

Таксационная характеристика:

тип леса K1; состав 10А; возраст 12 лет; бонитет 2;

полнота 0,7; запас на га 5 кбм; возобновление : отсутствует.

Время и причина ослабления лесного насаждения:

2014-2018 гг., Засуха (830).

Тип очага вредных организмов: эпизодический, хронический (подчеркнуть).

Фаза развития очага вредных организмов: начальная, нарастания численности, собственно вспышка, кризис (подчеркнуть).

Состояние лесного насаждения, намечаемые мероприятия:

Лесное насаждение с утраченной устойчивостью, средняя категория
состояния - 5,0. Доля погибших деревьев 100% от запаса .

Требуется проведение уборки неликвидной древесины 100% от запаса.

На данном лесном участке средний диаметр акации 2 см, перечётная ведомость не заполняется, так как согласно «Руководства по проектированию, организации и ведению лесопатологического мониторинга» перечёт деревьев осуществляется с 8-ми см. ступени толщины , подсчет её объема производился путем закладки пробной площади (как при рубках ухода в молодняках). В результате чего, объем вырубаемой древесины на пробной площади составил 2,5 плотных м³ с применением соответствующего переводного коэффициента.

Исполнитель работ по проведению лесопатологического обследования:

ФИО Сергеев Игорь Николаевич Подпись

Дата составления документа 15.09.2019 год Телефон 8 904 406 11 50

ВЕДОМОСТЬ ПЕРЕЧЕТА ДЕРЕВЬЕВ

Порода:

Ступени толщины см	Количество деревьев по категориям состояния, шт.																Всего деревьев по ступеням толщины	
	I	II	III	IV		V		VI			ветровал, бурелом			аварийные деревья			шт.	в том числе подлеж ат рубке, шт ⁰ %
				НЗ	З	НЗ	З	НЗ	З	О	НЗ	З	О	НЗ	З	О		
1	2	3	4	5	6	7	8	9	10	11	12	13	14	15	16	17	18	19
8																		
12																		
16																		
20																		
24																		
28																		
Итого, шт																		
Итого, %																		
Итого, м ³																		
Итого, % от запаса																		

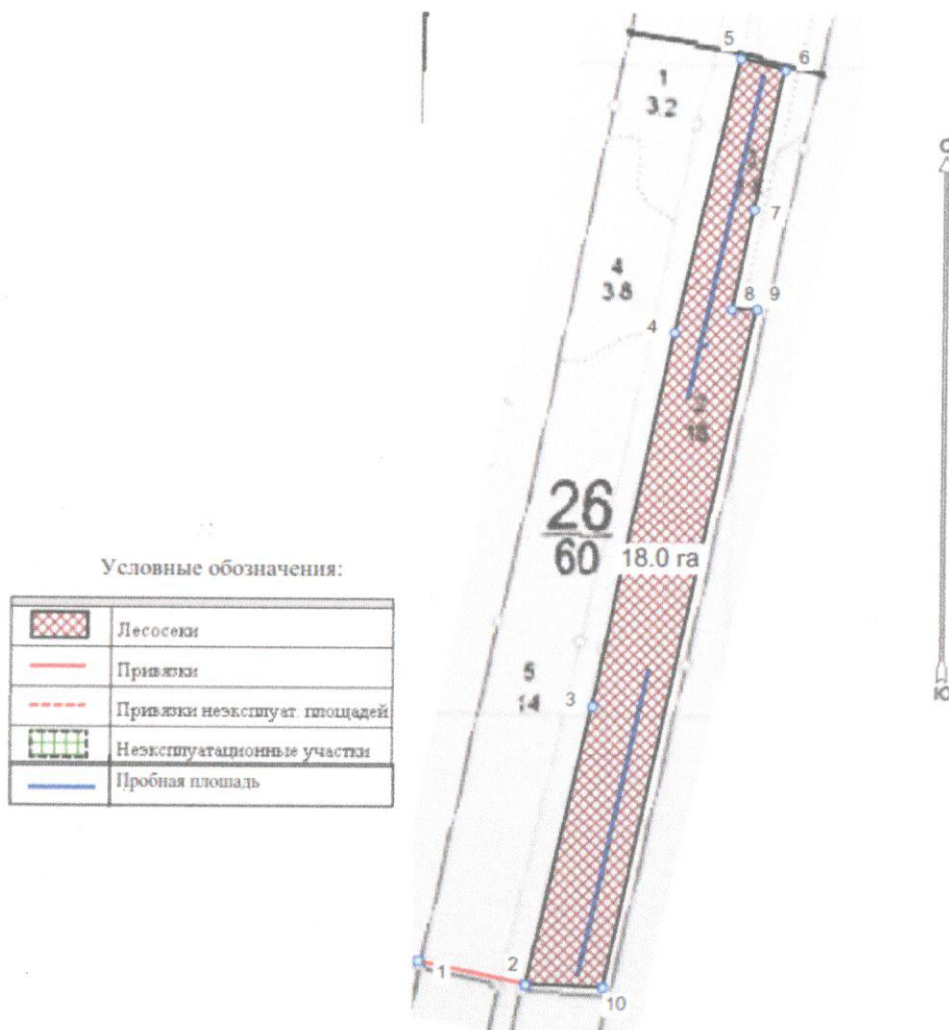
N выдела	Ленты (круговой площадки) перечета				
	N ленты (площадки)	длина, м	ширина, м	координаты	площадь, га
2	1	500	10		0,5
2	2	500	10		0,5



Абрис

Республика Калмыкия
 Элистинское лесничество
 Троицкое участковое, лесной квартал № 26, таксационный выдел № 2, площадь лесосеки 18,0 га.

Масштаб 1:10000



Исполнитель:

Сергеев

Сергеев И.Н.

* в таблицах приведены магнитные углы
 (магнитное склонение 0 / не задано)

ЛИС «Лесные ресурсы» Формат 5
 1999-2015. Все права защищены.

Экспликация или координаты поворотных точек лесосеки:

Общая площадь: 18,0 га

Эксплуатационная площадь: 18,0 га

Номера точек	Координаты точки	Румбы линий	Меры линий
1 - 2	44° 15' 40"; 46° 30' 59";	ЮВ 77,5°	185,4
2 - 3	44° 15' 48"; 46° 30' 58";	СВ 13,0°	481,8
3 - 4	44° 15' 53"; 46° 31' 13";	СВ 12,0°	643,8
4 - 5	44° 15' 59"; 46° 31' 33";	СВ 13,0°	474,6
5 - 6	44° 16' 04"; 46° 31' 48";	ЮВ 75,5°	78,2
6 - 7	44° 16' 08"; 46° 31' 48";	ЮЗ 12,0°	241,4
7 - 8	44° 16' 06"; 46° 31' 40";	ЮЗ 12,0°	171,3
8 - 9	44° 16' 04"; 46° 31' 35";	ЮВ 90,0°	42,8
9 - 10	44° 16' 06"; 46° 31' 35";	ЮЗ 12,0°	1170,4
10 - 2	44° 15' 54"; 46° 30' 58";	СЗ 88,0°	129,7

Исполнитель:

Сергеев

Сергеев И.Н.

* в таблицах приведены магнитные углы
(магнитное склонение 0 / не задано)

ГИС «Лесные ресурсы» Формат 5
1999-2018. Все права защищены.

Ведомость перечета деревьев назначенных в рубку**ВРЕМЕННАЯ ПРОБНАЯ ПЛОЩАДЬ N 1**

Субъект Российской Федерации Республика Калмыкия.

Лесничество (лесопарк) Элистинское, Участковое лесничество (лесопарк)

Троицкое, Квартал 26 Выдел 4.

Площадь 3,8 га.

Номер очага вредных организмов . Размер пробной площади – 0,1 га

Таксационная характеристика:

тип леса K1; состав 10А; возраст 12 лет; бонитет 2;

полнота 0,7; запас на га 5 кбм; возобновление : отсутствует.

Время и причина ослабления лесного насаждения:

2014-2018 гг., Засуха (830).

Тип очага вредных организмов: эпизодический, хронический (подчеркнуть).

Фаза развития очага вредных организмов: начальная, нарастания численности, собственно вспышка, кризис (подчеркнуть).

Состояние лесного насаждения, намечаемые мероприятия:

Лесное насаждение с утраченной устойчивостью, средняя категория состояния - 5,0. Доля погибших деревьев 100% от запаса .

Требуется проведение уборки неликвидной древесины 100% от запаса.

На данном лесном участке средний диаметр акации 2 см, перечётная ведомость не заполняется, так как согласно «Руководства по проектированию, организации и ведению лесопатологического мониторинга» перечёт деревьев осуществляется с 8-ми см. ступени толщины , подсчет её объема производился путем закладки пробной площади (как при рубках ухода в молодняках). В результате чего, объем вырубаемой древесины на пробной площади составил 0,5 плотных м³ с применением соответствующего переводного коэффициента.

Исполнитель работ по проведению лесопатологического обследования:

ФИО Сергеев Игорь Николаевич Подпись Сергеев
Дата составления документа 15.09.2019 год Телефон 8 904 406 11 50

[illegible]

Ведомость перечета деревьев назначенных в рубку

ВРЕМЕННАЯ ПРОБНАЯ ПЛОЩАДЬ N 2

Субъект Российской Федерации Республика Калмыкия.

Лесничество (лесопарк) Элистинское, Участковое лесничество (лесопарк)

Троицкое, Квартал 26 Выдел 4.

Площадь 3,8 га.

Номер очага вредных организмов __. Размер пробной площади – 0,1 га

Таксационная характеристика:

тип леса KI; состав 10А; возраст 12 лет; бонитет 2;

полнота 0,7; запас на га 5 кбм; возобновление : отсутствует.

Время и причина ослабления лесного насаждения:

2014-2018 гг., Засуха (830).

Тип очага вредных организмов: эпизодический, хронический (подчеркнуть).

Фаза развития очага вредных организмов: начальная, нарастания численности, собственно вспышка, кризис (подчеркнуть).

Состояние лесного насаждения, намечаемые мероприятия:

Лесное насаждение с утраченной устойчивостью, средняя категория состояния - 5,0. Доля погибших деревьев 100% от запаса .

Требуется проведение уборки неликвидной древесины 100% от запаса.

На данном лесном участке средний диаметр акации 2 см, перечётная ведомость не заполняется, так как согласно «Руководства по проектированию, организации и ведению лесопатологического мониторинга» перечёт деревьев осуществляется с 8-ми см. ступени толщины , подсчет её объема производился путем закладки пробной площади (как при рубках ухода в молодняках). В результате чего, объем вырубаемой древесины на пробной площади составил 0,5 плотных м³ с применением соответствующего переводного коэффициента.

Исполнитель работ по проведению лесопатологического обследования:

ФИО Сергеев Игорь Николаевич Подпись

Дата составления документа 15.09.2019 год Сергив Телефон 8 904 406 11 50

Ведомость перечета деревьев назначенных в рубку

ВРЕМЕННАЯ ПРОБНАЯ ПЛОЩАДЬ N 2

Субъект Российской Федерации Республика Калмыкия.
Лесничество (лесопарк) Элистинское, Участковое лесничество (лесопарк) Троицкое, Квартал 26 Выдел 4.
Площадь 3,8 га.
Номер очага вредных организмов . Размер пробной площади – 0,1 га
Таксационная характеристика:
тип леса K1; состав 10А; возраст 12 лет; бонитет 2;
полнота 0,7; запас на га 5 кбм; возобновление : отсутствует.
Время и причина ослабления лесного насаждения:
2014-2018 гг., Засуха (830).

Тип очага вредных организмов: эпизодический, хронический (подчеркнуть).
Фаза развития очага вредных организмов: начальная, нарастания численности, собственно вспышка, кризис (подчеркнуть).

Состояние лесного насаждения, намечаемые мероприятия:
Лесное насаждение с утраченной устойчивостью, средняя категория состояния - 5,0. Доля погибших деревьев 100% от запаса . Требуется проведение уборки неликвидной древесины 100% от запаса.
На данном лесном участке средний диаметр акации 2 см, перечётная ведомость не заполняется, так как согласно «Руководства по проектированию, организации и ведению лесопатологического мониторинга» перечёт деревьев осуществляется с 8-ми см. ступени толщины , подсчет её объема производился путем закладки пробной площади (как при рубках ухода в молодняках). В результате чего, объем вырубаемой древесины на пробной площади составил 0,5 плотных м³ с применением соответствующего переводного коэффициента.

Исполнитель работ по проведению лесопатологического обследования:

ФИО Сергеев Игорь Николаевич Подпись Сергив
Дата составления документа 15.09.2019 год Телефон 8 904 406 11 50

ВЕДОМОСТЬ ПЕРЕЧЕТА ДЕРЕВЬЕВ

Порода:

Ступени толщины см	Количество деревьев по категориям состояния, шт.																Всего деревьев по ступеням толщины	
	I	II	III	IV		V		VI			ветровал, бурелом			аварийные деревья			шт.	в том числе подлеж ат рубке, шт%
				НЗ	З	НЗ	З	НЗ	З	О	НЗ	З	О	НЗ	З	О		
1	2	3	4	5	6	7	8	9	10	11	12	13	14	15	16	17	18	19
8																		
12																		
16																		
20																		
24																		
28																		
Итого, шт																		
Итого, %																		
Итого, м ³																		
Итого, % от запаса																		

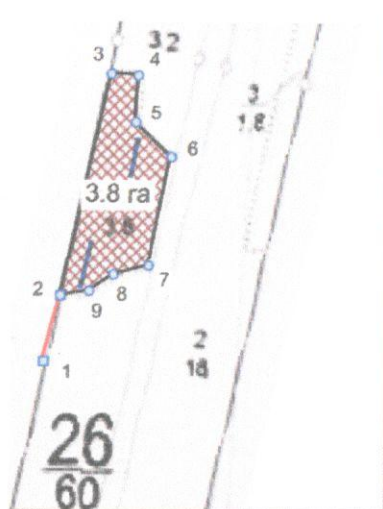
N выдела	Ленты (круговой площадки) перечета				
	N ленты (площадки)	длина, м	ширина, м	координаты	площадь, га
4	1	100	10		0,1
4	2	100	10		0,1



Абрис

: Республика Калмыкия
 : Элистинское лесничество
 : Троицкое участковое, лесной квартал № 26, таксационный выдел № 4, площадь лесосеки 3,8 га.

Масштаб 1:10000



Условные обозначения:

	Лесосеки
	Привязки
	Привязки неэксплуат. площадей
	Неэксплуатационные участки
	Пробная площадь

Исполнитель:

Сергеев И.Н.

* в таблицах приведены магнитные углы
 (магнитное склонение 0 / не задано)

ГИС «Лесные ресурсы» Формат 5
 1999-2018. Все права защищены.

Экспликация или координаты поворотных точек лесосеки:

Общая площадь: 3,8 га

Эксплуатационная площадь: 3,8 га

Номера точек	Координаты точки	Румбы линий/(азимуты)	Меры линий
1 - 2	44° 15' 49", 46° 31' 28",	СВ 13,5°/(13,5°)	114,1
2 - 3	44° 15' 50", 46° 31' 32",	СВ 12,5°/(12,5°)	382,1
3 - 4	44° 15' 54", 46° 31' 44",	ЮВ 87,0°/(93,0°)	45,3
4 - 5	44° 15' 56", 46° 31' 44",	ЮЗ 2,5°/(182,5°)	78,8
5 - 6	44° 15' 56", 46° 31' 41",	ЮВ 46,5°/(133,5°)	84,9
6 - 7	44° 15' 59", 46° 31' 39",	ЮЗ 11,0°/(191,0°)	186,5
7 - 8	44° 15' 57", 46° 31' 33",	ЮЗ 76,0°/(256,0°)	61,1
8 - 9	44° 15' 54", 46° 31' 33",	ЮЗ 56,0°/(236,0°)	49,7
9 - 2	44° 15' 52", 46° 31' 32",	ЮЗ 80,5°/(260,5°)	49,3

Исполнитель: _____

Сергеев

Сергеев И.Н.

* в таблицах приведены магнитные углы
(магнитное склонение 0 / не задано)

ГИС «Лесные ресурсы» Formap 5
1999-2018. Все права защищены.

Ведомость перечета деревьев назначенных в рубку**ВРЕМЕННАЯ ПРОБНАЯ ПЛОЩАДЬ N 1**

Субъект Российской Федерации Республика Калмыкия.

Лесничество (лесопарк) Элистинское, Участковое лесничество (лесопарк)

Троицкое, Квартал 26 Выдел 5.

Площадь 14,0 га.

Номер очага вредных организмов . Размер пробной площади – 0,4 га

Таксационная характеристика:

тип леса KI; состав 10А; возраст 12 лет; бонитет 2;

полнота 0,7; запас на га 5 кбм; возобновление : отсутствует.

Время и причина ослабления лесного насаждения:

2014-2018 гг., Засуха (830).

Тип очага вредных организмов: эпизодический, хронический (подчеркнуть).

Фаза развития очага вредных организмов: начальная, нарастания численности, собственно вспышка, кризис (подчеркнуть).

Состояние лесного насаждения, намечаемые мероприятия:

Лесное насаждение с утраченной устойчивостью, средняя категория
состояния - 5,0. Доля погибших деревьев 100% от запаса .

Требуется проведение уборки неликвидной древесины 100% от запаса.

На данном лесном участке средний диаметр акации 2 см, перечётная ведомость не заполняется, так как согласно «Руководства по проектированию, организации и ведению лесопатологического мониторинга» перечёт деревьев осуществляется с 8-ми см. ступени толщины , подсчет её объема производился путем закладки пробной площади (как при рубках ухода в молодняках). В результате чего, объем вырубаемой древесины на пробной площади составил 2,0 плотных м³ с применением соответствующего переводного коэффициента.

Исполнитель работ по проведению лесопатологического обследования:

ФИО Сергеев Игорь Николаевич Подпись Сергеев
Дата составления документа 15.09.2019 год Телефон 8 904 406 11 50

ВЕДОМОСТЬ ПЕРЕЧЕТА ДЕРЕВЬЕВ

Порода:

[illegible]

Ведомость перечета деревьев назначенных в рубку**ВРЕМЕННАЯ ПРОБНАЯ ПЛОЩАДЬ N 2**

Субъект Российской Федерации Республика Калмыкия.

Лесничество (лесопарк) Элистинское, Участковое лесничество (лесопарк)

Троицкое, Квартал 26 Выдел 5.

Площадь 14,0 га.

Номер очага вредных организмов . Размер пробной площади – 0,4 га

Таксационная характеристика:

тип леса K1; состав 10А; возраст 12 лет; бонитет 2;

полнота 0,7; запас на га 5 кбм; возобновление : отсутствует.

Время и причина ослабления лесного насаждения:

2014-2018 гг., Засуха (830).

Тип очага вредных организмов: эпизодический, хронический (подчеркнуть).
Фаза развития очага вредных организмов: начальная, нарастания численности, собственно вспышка, кризис (подчеркнуть).

Состояние лесного насаждения, намечаемые мероприятия:

Лесное насаждение с утраченной устойчивостью, средняя категория
состояния - 5,0. Доля погибших деревьев 100% от запаса .

Требуется проведение уборки неликвидной древесины 100% от запаса.

На данном лесном участке средний диаметр акации 2 см, перечётная ведомость не заполняется, так как согласно «Руководства по проектированию, организации и ведению лесопатологического мониторинга» перечёт деревьев осуществляется с 8-ми см. ступени толщины , подсчет её объема производился путем закладки пробной площади (как при рубках ухода в молодняках). В результате чего, объем вырубаемой древесины на пробной площади составил 2,0 плотных м³ с применением соответствующего переводного коэффициента.

Исполнитель работ по проведению лесопатологического обследования:

ФИО Сергеев Игорь Николаевич Подпись Сергеев

Дата составления документа 15.09.2019 год Телефон 8 904 406 11 50

ВЕДОМОСТЬ ПЕРЕЧЕТА ДЕРЕВЬЕВ

Порода:

Ступени толщины см	Количество деревьев по категориям состояния, шт.																Всего деревьев по ступеням толщины	
	I	II	III	IV		V		VI			ветровал, бурелом			аварийные деревья			шт.	в том числе подлеж ат рубке, шт%
				НЗ	З	НЗ	З	НЗ	З	О	НЗ	З	О	НЗ	З	О		
1	2	3	4	5	6	7	8	9	10	11	12	13	14	15	16	17	18	19
8																		
12																		
16																		
20																		
24																		
28																		
Итого, шт																		
Итого, %																		
Итого, м ³																		
Итого, % от запаса																		

N выдела	Ленты (круговой площадки) перечета				
	N ленты (площадки)	длина, м	ширина, м	координаты	площадь, га
5	1	400	10		0,4
5	2	400	10		0,4



Абрис

: Республика Калмыкия
 : Элистинское лесничество
 : Троицкое участковое, лесной квартал № 26, таксационный выдел № 5, площадь лесосеки 14,0 га.

Масштаб 1:10000



Условные обозначения:

	Лесосеки
	Привязки
	Привязки неэксплуат. площадей
	Неэксплуатационные участки
	Пробная площадь

Исполнитель:

Сергеев И.Н.

* в таблицах приведены магнитные углы
 (магнитное склонение 0 / не задано)

ГИС «Лесные ресурсы» Fortmap 5
 1999-2018. Все права защищены.

Экспликация или координаты поворотных точек лесосеки:

Общая площадь: 14,0 га

Эксплуатационная площадь: 14,0 га

Номера точек	Величина угла (Пр.внутр)	Координаты точки	Румбы линий	Меры линий
1 - 2	СЗ 85,0° 83,0°	44° 15' 54", 46° 30' 57"	СЗ 85,0°	180,2
2 - 3		44° 15' 46", 46° 30' 58"		576,0
3 - 4	180,0°	44° 15' 52", 46° 31' 16"	СВ 12,0°	540,5
4 - 5	298,0°	44° 15' 57", 46° 31' 33"	ЮЗ 74,0°	71,9
5 - 6	201,5°	44° 15' 54", 46° 31' 33"	ЮЗ 52,5°	43,4
6 - 7	140,0°	44° 15' 52", 46° 31' 32"	СЗ 87,5°	36,3
7 - 8	260,0°	44° 15' 50", 46° 31' 32"	ЮЗ 12,5°	1033,9
8 - 2	266,0°	44° 15' 40", 46° 30' 59"	ЮВ 73,5°	133,9

Исполнитель: _____

Сергеев
Сергеев И.Н.

* в таблицах приведены магнитные углы
(магнитное склонение 0 / не задано)

ГИС «Лесные ресурсы» Формат 5
1999-2018 Все права защищены.