

Утверждаю
И.о. министра природных ресурсов и
охраны окружающей среды
Республики Калмыкия
Ю.Б. Каминов

« 13.06.2019 »
0814165241
1050866763

Акт лесопатологического обследования № 10

лесных насаждений Октябрьского лесничества (лесопарка)

Республика Калмыкия (субъект РФ)

Способ лесопатологического обследования: 1. Визуальный



2. Инструментальный



Место проведения

Участковое лесничество	Урочище (дача)	Квартал (кварталы)	Выдел (выделы)	Площадь, га
Малодербетовское		23	17	0,5

Лесопатологическое обследование проведено на общей площади 0,5 га.

8 4

2. Инструментальное обследование лесного участка

2.1. Фактическая таксационная характеристика лесного насаждения соответствует (не соответствует) (нужное подчеркнуть) таксационному описанию. Причины несоответствия: Давность лесоустройства, не соответствует возраст, ср. диаметр, полнота, запас.

Ведомость лесных участков с выявленными несоответствиями таксационным описаниям приведена в приложении 1 к Акту.

2.2. Состояние насаждений: **с нарушенной устойчивостью**
с утраченной устойчивостью
 причины повреждения: Засуха 2011-2018 г;



В том числе:

заселено (отработано) стволовыми вредителями

Вид вредителя	Порода	Встречаемость (% заселённых деревьев)	Степень заселения лесного насаждения (слабая, средняя, сильная)
нет			

Повреждено огнём

Вид пожара	Порода	Состояние корневых лап		Состояние корневой шейки		Подсушивание луба	
		процент повреждённых огнём корней	процент деревьев с данном повреж- дением	ожог корневой шейки по окружности (1/4; 2/4;3/4;более 3/4)	процент деревьев с данном повреж- дением	по окружности (1/4; 2/4;3/4;более 3/4)	процент деревьев с данном повреж- дением
нет							

Поражено болезнями

Вид болезни	Порода	Встречаемость (% поражённых деревьев)	Степень поражения лесного насаждения (слабая, средняя, сильная)
нет			

2.3. Выборке подлежит 27% деревьев вяза,

в том числе:

ослабленных _____ % (причины назначения) _____
 сильно ослабленных _____ % (причины назначения) _____
 усыхающих _____ % (причины назначения) _____
 свежего сухостоя- _____ %, _____

в том числе: свежего ветровала _____ %

и свежего бурелома ____ %;

старого сухостоя -27%

в том числе: старого ветровала ____ %

старого бурелома ____ %

аварийных ____ %

2.4. Полнота лесного насаждения после уборки деревьев, подлежащих рубке, составит _0,4.
Критическая полнота для данной категории лесных насаждений составляет: -0,3.

ЗАКЛЮЧЕНИЕ

С целью предотвращения негативных процессов или снижения ущерба от их воздействия назначено:

Участковое лесничество	Урочище (дача)	Кв ар-тал	Вы-дел	Площадь, выдела, га	Вид мероприятия	Площадь, мероприятия, га	Порода	Вырубемый запас на выделе, кбм	Крайние сроки проведения
Малодербетовское		23	17	0,5	ВСР	0,5	вяз	1,96	2021

Ведомость перечета деревьев назначенных в рубку и абрис лесного участка прилагаются (приложение 2 и 3 к Акту)

Насаждение с нарушенной устойчивостью. Средневзвешенная категория состояния насаждения – 4,2 (усыхающие). Требуется проведение СОМ – выборочной санитарной рубки, интенсивностью – 27 %, перечетная ведомость прилагается.

Мероприятия, необходимые для предупреждения повреждения или поражения смежных насаждений: очистка лесосеки от порубочных остатков. Не допускается повреждение деревьев и захламление порубочными остатками смежных выделов.

Меры по обеспечению возобновления не проектируются.

Мероприятия, необходимые для предупреждения повреждения или поражения смежных насаждений:

Сведения для расчёта степени повреждения: год образования старого сухостоя 2011-2018;

основная причина повреждения древесины Засуха

Дата проведения обследований 13.06.2019

Исполнитель работ по проведению лесопатологических обследований:

ФИО Олейников А.А. Подпись 

*Раздел включается в акт, в случае проведения лесопатологического обследования инструментальным способом.

Приложение 1

к акту лесопатологических обследований


Ведомость лесных участков с выявленными несоответствиями таксационным описаниям

Источник данных	Год проведения лесосурейств	Номер квартала	Номер выдела	Площадь выдела, га	Целевое назначение лесов	Категория защитных лесов	Номер лесопатологического выдела	Площадь лесопатологического выдела, га	Таксационная характеристика										Заложено пробных площадей	
									состав	порода	возраст, лет	средняя высота, м	средний диаметр, см	тип леса	ТУМ	Полнота	бонитет	запас, куб/га	количество, шт.	общая площадь, га
ТО	2011	23	17	0,5	защитные	132			10ВМП	вяз	9	4	8	К1	С1К1	0,7	2	20		
Ф	2019	23	17	0,5	защитные	132			10ВМП	вяз	17	4	10	К1	С1К1	0,5	2	15	1	0,5

ТО – таксационные описания

Ф- фактическая характеристика лесного насаждения

Исполнитель работ по проведению лесопатологических обследований:

Олейников А.А. Подпись 

Результаты проведения лесопатологических обследований лесных насаждений за июнь 2019г.

(месяц)

Субъект Российской Федерации Республика Калмыкия Лесничество (лесопарк) Октябрьское

Участковое лесничество Урочище (лесная дача) Малодербетовское

Участковое лесничество у рочище (лесная дача) малодеревотовское																																			
Номер квартала	Номер выдела	Площадь выдела, га	Целевое назначение лесов	Категория защитных лесов	Номер лесопатологического выдела, га	Площадь лесопатологического выдела, га	Таксационная характеристика лесного насаждения									Число деревьев на пробе, шт.	Распределение деревьев по категориям состояния, % от запаса										Признаки повреждения деревьев	Доля повреждённых деревьев, %	Причина ослабления, повреждения	Подлежит рубке, %	Рекомендуемые мероприятия				
							состав	порода	возраст	средняя высота, м	средний диаметр, см	тип леса	плотность	бонитет	запас, куб. м/га		без признаков ослабления	ослабленные	сильно ослабленные	усыхающие	свежий сухойстой	старый сухойстой	свежий ветровал	старый ветровал	свежий бурелом	старый бурелом							аварийные деревья		
1	2	3	4	5	6	7	8	9	10	11	12	13	14	15	16	17	18	19	20	21	22	23	24	25	26	27	28	29	30	31	32	33	34	0,5	ВСР
23	1 7	0,5	Защит	132			10ВМП	вя 3	*	4	*	K1	*	2	*	24		6	24	43			27					111 ;131- 133	63	8	27				

1 Примечание – Показатели, не соответствующие таксационному описанию отмечаются «*»

2 Исполнитель работ по проведению лесопатологических обследований: ФИО Олейников А.А.:

Дата составления документа 14 октября 2019г.

Подпись

Телефон 88442467421

N выдела	Ленты (круговой площадки) перечета				
	N ленты (площадки)	длина, м	ширина, м	координаты	площадь, га
23 выд17	1				0,5

Ведомость перечета деревьев назначенных в рубку**ВРЕМЕННАЯ ПРОБНАЯ ПЛОЩАДЬ № 1**

Субъект Российской Федерации Республика Калмыкия
 Лесничество (лесопарк) Малодербетовское Квартал 23 Выдел 17
 Площадь 0,5 га,
 Номер очага вредных организмов _____ Размер пробной площади 0,5 га
 Таксационная характеристика:
 Тип леса K1; Состав 10ВМП; Возраст 17; Бонитет 2
 Полнота 0,5; Запас на га 15м3; Возобновление отсутствует
 Время и причина ослабления лесного насаждения 1. Засуха 2011-2018 г.


Тип очага вредных организмов: эпизодический, хронический (подчеркнуть)

Фаза развития очага вредных организмов: начальная, нарастания численности, собственно вспышка, кризис (подчеркнуть)

Состояние лесного насаждения, намечаемые мероприятия:

Лесное насаждение с нарушенной устойчивостью, средняя категория состояния – 4,2. (Насаждение усыхающее). Доля погибших деревьев 27,0 % от запаса . Требуется проведение выборочной санитарной рубки 27,0 % от запаса.

Исполнитель работ по проведению лесопатологических обследований:

ФИО Олейников А.А.. Подпись 

Дата составления документа

.2019 Телефон 8-849-246-74-21

ВЕДОМОСТЬ ПЕРЕЧЕТА ДЕРЕВЬЕВ

Порода: Вяз

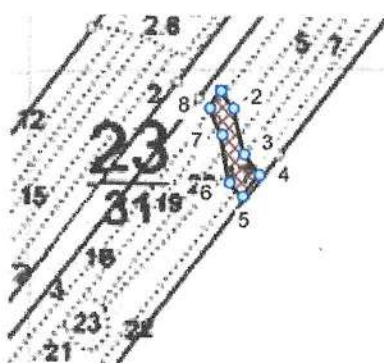
[illegible]



Абрис лесного участка

: Республика Калмыкия
 : Октябрьское лесничество
 : Малодербетовское участковое, лесной квартал № 23, таксационный выдел № 17,
 площадь лесосеки 0,5 га.

Масштаб 1:10000



Условные обозначения:

	Лесосеки
	Привязки
	Привязки неэксплуат. площадей
	Неэксплуатационные участки

Исполнитель: Олейников А.А.

(должность, фамилия, инициалы, дата, подпись)

* в таблицах приведены магнитные углы
 (магнитное склонение 0 / не задано)

ГИС «Лесные ресурсы» Готмар 5
 1999-2018. Все права защищены.

Экспликация или координаты поворотных точек лесосеки:

Общая площадь: 0,5 га

Эксплуатационная площадь: 0,5 га

Номера точек	Координаты точки	Румбы линий	Меры линий
1 - 2	44° 35' 07"; 47° 50' 48";	ЮВ 37,0°	33,2
2 - 3	44° 35' 08"; 47° 50' 47";	ЮВ 14,0°	70,1
3 - 4	44° 35' 09"; 47° 50' 45";	ЮВ 35,5°	38,5
4 - 5	44° 35' 10"; 47° 50' 44";	ЮЗ 37,0°	40,1
5 - 6	44° 35' 09"; 47° 50' 43";	СЗ 45,0°	29,5
6 - 7	44° 35' 08"; 47° 50' 44";	СЗ 9,5°	72,3
7 - 8	44° 35' 07"; 47° 50' 46";	СЗ 24,5°	44,1
8 - 1	44° 35' 06"; 47° 50' 47";	СВ 32,0°	30,2

Исполнитель: Олейников А.А.

(должность, фамилия, инициалы, дата, подпись)

* в таблицах приведены магнитные углы
(магнитное склонение 0 / не задано)

ГИС «Лесные ресурсы» Formar 5
1999-2018. Все права защищены.