

УТВЕРЖДАЮ:

Заместитель Министра — начальник
Управления лесного хозяйства

Б.А. Манджиев

2021 г.



Акт лесопатологического обследования № 9-Э

лесных насаждений Элистинского лесничества

КУ РК «Калмыцкое лесничество» (лесничество)

Республика Калмыкия (субъект Российской Федерации)

Способ лесопатологического обследования: 1. Визуальный ☒

2. Инструментальный ☐

Место проведения

Участковое лесничество	Урочище (дача)	Квартал	Выдел	Площадь выдела, га	Лесопатоло- гический выдел	Площадь лесопатологи- ческого выдела, га
Троицкое	-	26	2	20,4	1	0,4
					2	1,0

Лесопатологическое обследование проведено на общей площади 1,4 га.

Кадастровый номер участка: не предоставлен в пользование
(для участков, предоставленных в постоянное (бессрочное) пользование, аренду)

Документ о праве пользования: -----

(тип документа о праве пользования, дата, номер, вид разрешенного использования лесов)

1. Визуальное (рекогносцировочное) лесопатологическое обследование

(раздел включается в акт, в случае проведения лесопатологического обследования визуальным способом).

Наземное ☒

Дистанционное ☐

1.1. На площади 1,4 га фактическая таксационная характеристика лесного насаждения соответствует (не соответствует) таксационному описанию (нужное подчеркнуть).

Причины несоответствия:

Неточность лесоустройства (диаметр, полнота, запас)

Ведомость участков с выявленными несоответствиями приведена в [приложении 1](#) к Акту.

1.2. Лесные насаждения с нарушенной и утраченной устойчивостью выявлены на площади 1,4 га:

Участковое лесничество	Урочище (дача)	Квартал	Выдел	Площадь (га) насаждений:		Причины ослабления, повреждения
				с нарушенной устойчивостью	с утраченной устойчивостью	
1	2	3	4	5	6	7
Троицкое	-	26	2	-	1,4	830
Итого:	-	-	-	-	1,4	-

Состояние обследованных лесных насаждений приведено в приложениях 1.1 – 1.4 к Акту в зависимости от метода проведения ЛПО.

1.3. В обследованных лесных участках прогнозируется:

Прогноз	Площадь, га
1	2
Ослабление лесных насаждений	-
Усыхание лесных насаждений различной степени	1,4
Развитие очагов вредных организмов	-

1.4. Обнаружено загрязнение лесного участка отходами и выбросами: **промышленными** ☐
бытовыми ☐

Вид загрязнения	Размеры загрязнения			Объем, куб.м	Площадь загрязнения, га
	длина, м	ширина, м	высота, м		
1	2	3	4	5	6
-	-	-	-	-	-

ЗАКЛЮЧЕНИЕ

Оценка текущего санитарного и лесопатологического состояния лесных насаждений, назначенные профилактические мероприятия по защите лесов, заключение о необходимости проведения инструментального ЛПО:

В квартале 26 выделе 2 ч.:

в л.п. выделе 1 - средневзвешенная категория состояния насаждения составляет 5,0. Насаждение с неудовлетворительным санитарным состоянием – погибшее. Величина отпада в насаждении составляет 98 % от запаса. Необходимо проведение инструментального обследования.

в л.п. выделе 2 - средневзвешенная категория состояния насаждения составляет 5,0. Насаждение с неудовлетворительным санитарным состоянием – погибшее. Величина отпада в насаждении составляет 98 % от запаса. Необходимо проведение инструментального обследования.

Участковое лесничество	Урочище (дача)	Квартал	Выдел	Площадь выдела, га	Лесопатологический выдел	Площадь лесопатологического выдела, га	Вид мероприятия	Рекомендуемый срок проведения мероприятия
1	2	3	4	5	6	7	8	9
Троицкое	-	26	2	20,4	1	0,4	ЛПО инструментом способом	до 27.07.2022 г.
					2	1,0	ЛПО инструментом способом	до 27.07.2022 г.

Дата проведения обследования 27.07.2021 г.

Дата составления документа 23.08.2021 г.

Исполнитель работ по проведению лесопатологического обследования:

ФИО Цембелев М.А. Организация Филиал ФБУ «Рослесозащита»-«ЦЗЛ Волгоградской обл.»

Должность инженер-лесопатолог Подпись  Телефон 8 (8442) 46-74-96

2. Инструментальное (детальное) обследование лесных насаждений.

(раздел включается в акт в случае проведения лесопатологического обследования инструментальным способом)

2.1. Лесничество Элистинское Участковое лесничество Троицкое

Урочище (дача) --- Квартал 26 Выдел 2

Лесопатологический выдел 1 = 0,4 га Лесопатологический выдел 2 = 1,0 га

Наличие ограничений или особенностей участка, влияющих на назначение СОМ:

отсутствует

(отметка о наличии ООПТ, ОЗУ, водоохранной зоны, радиоактивного загрязнения лесов, угрозы возникновения очагов вредных организмов или пожарной опасности в лесах).

2.2. Фактическая таксационная характеристика лесного насаждения соответствует (не соответствует) таксационному описанию (нужное подчеркнуть). Причины несоответствия:

Неточность лесоустройства (диаметр, полнота, запас)

Ведомость насаждений с выявленными несоответствиями таксационным описаниям приведена в [приложении 1](#) к Акту.

2.3. Состояние насаждений:

В л.п. выделе 1:

с нарушенной устойчивостью (средневзвешенная категория состояния $\geq 1,51$ - $\leq 4,50$)

-

с утраченной устойчивостью (средневзвешенная категория состояния $\geq 4,51$)

X

устойчивое (средневзвешенная категория состояния $< 1,50$)

-

В л.п. выделе 2:

с нарушенной устойчивостью (средневзвешенная категория состояния $\geq 1,51$ - $\leq 4,50$)

-

с утраченной устойчивостью (средневзвешенная категория состояния $\geq 4,51$)

X

устойчивое (средневзвешенная категория состояния $< 1,50$)

-

2.4. Причины ослабления, повреждения, средневзвешенная категория состояния насаждения:

В л.п. выделе 1: Засуха (830).

В л.п. выделе 2: Засуха (830).

2.4.1.1. Заселено (отработано) стволовыми вредителями в л.п. выделе 1:

Вид вредителя	Порода	Встречаемость заселённых деревьев, % от запаса породы	Встречаемость отработанных деревьев, % от запаса породы	Степень заселения лесного насаждения (слабая, средняя, сильная)
-	-	-	-	-

2.4.1.2. Заселено (отработано) стволовыми вредителями в л.п. выделе 2:

Вид вредителя	Порода	Встречаемость заселённых деревьев, % от запаса породы	Встречаемость отработанных деревьев, % от запаса породы	Степень заселения лесного насаждения (слабая, средняя, сильная)
-	-	-	-	-

2.4.2.1. Повреждено огнем в л.п. выделе 1:

Вид пожара	Порода	Состояние корневых лап		Состояние корневой шейки		Высушивание луба		Обугленность древесины более 1/3 высоты ствола	
		процент поврежденных огнем корней	процент деревьев с данным повреждением	Обугленность древесины корневой шейки по окружности (1/4; 2/4; 3/4; более 3/4)	процент деревьев с данным повреждением	по окружности (1/4; 2/4; 3/4; более 3/4)	процент деревьев с данным повреждением	по окружности ствола (менее 1/2; более 1/2)	процент деревьев с данным повреждением
1	2	3	4	5	6	7	8	9	10
-	-	-	-	-	-	-	-	-	-

2.4.2.2. Повреждено огнем в л.п. выделе 2:

Вид пожара	Порода	Состояние корневых лап		Состояние корневой шейки		Высушивание луба		Обугленность древесины более 1/3 высоты ствола	
		процент поврежденных огнем корней	процент деревьев с данным повреждением	Обугленность древесины корневой шейки по окружности (1/4; 2/4; 3/4; более 3/4)	процент деревьев с данным повреждением	по окружности (1/4; 2/4; 3/4; более 3/4)	процент деревьев с данным повреждением	по окружности ствола (менее 1/2; более 1/2)	процент деревьев с данным повреждением
1	2	3	4	5	6	7	8	9	10
-	-	-	-	-	-	-	-	-	-

2.4.3.1. Поражено болезнями в л.п. выделе 1:

Болезнь / возбудитель	Порода	Встречаемость, % от запаса насаждения	Степень поражения лесного насаждения (слабая, средняя, сильная)
-	-	-	-

2.4.3.2. Поражено болезнями в л.п. выделе 2:

Болезнь / возбудитель	Порода	Встречаемость, % от запаса насаждения	Степень поражения лесного насаждения (слабая, средняя, сильная)
-	-	-	-

2.5.

Выборке подлежит в л.п. выделе 1 - 98 % деревьев (указывается общий % запаса деревьев, подлежащих рубке, от общего запаса насаждения),

в том числе:

без признаков ослабления	%	(причины назначения _____);
ослабленных	%	(причины назначения _____);
сильно ослабленных	%	(причины назначения _____);
усыхающих	%	(причины назначения _____);
свежего сухостоя	%	
свежего ветровала	%	
свежего бурелома	%	
старого сухостоя	98 %	
старого ветровала	%	
старого бурелома	%	

Выборке подлежит в л.п. выделе 2 - 98 % деревьев (указывается общий % запаса деревьев, подлежащих рубке, от общего запаса насаждения),

в том числе:

без признаков ослабления	%	(причины назначения _____);
ослабленных	%	(причины назначения _____);
сильно ослабленных	%	(причины назначения _____);
усыхающих	%	(причины назначения _____);
свежего сухостоя	%	
свежего ветровала	%	
свежего бурелома	%	
старого сухостоя	98 %	
старого ветровала	%	
старого бурелома	%	

2.6.

Полнота лесного насаждения в л.п. выделе 1 после уборки деревьев, подлежащих рубке, составит 0.

Полнота лесного насаждения в л.п. выделе 2 после уборки деревьев, подлежащих рубке, составит 0.

Критическая полнота для данной категории лесных насаждений и преобладающей породы составляет 0,5.

ЗАКЛЮЧЕНИЕ к инструментальному обследованию участка.

С целью предотвращения негативных процессов, снижения ущерба от их воздействия, назначено: В соответствии с пунктами 24–59 Правил осуществления мероприятий по предупреждению распространения вредных организмов, утвержденных Приказом Минприроды России, от 09.11.2020 № 912, на обследуемом участке назначается проведение –
в л.п. выделе 1 уборки неликвидной древесины (УНД), с выборкой 98 % от запаса,
в л.п. выделе 2 уборки неликвидной древесины (УНД), с выборкой 98 % от запаса.

Участковое лесничество	Урочище (дача)	Квартал	Выдел	Площадь выдела, га	Лесо-патологический выдел	Площадь лесопатологического выдела, га	Вид мероприятия	Площадь мероприятия, га	Породы	Доля выбираемой древесины по запасу, %	Рекомендуемый срок проведения мероприятия
1	2	3	4	5	6	7	8	9	10	11	12
Троицкое	-	26	2	20,4	1	0,4	УНД	0,4	А	98	до 27.07.2023 г.
					2	1,0	УНД	1,0	А	98	
ИТОГО:	-	-	-	20,4	-	-	-	1,4	-	98/98	-

Ведомость временной пробной площади и абрис участка прилагаются (приложение 2 и 3 к Акту).

РЕКОМЕНДАЦИИ по проведению мероприятий, не относящихся к мероприятиям по предупреждению распространения вредных организмов: -----

Дата проведения ЛПО 27.07.2021 г.

Дата составления документа 23.08.2021 г.

Исполнитель работ по проведению лесопатологического обследования:

ФИО Цембелев М.А. Организация Филиал ФБУ «Рослесозащита»-«ЦЗЛ Волгоградской обл.»

Должность инженер-лесопатолог Подпись  Телефон 8 (8442) 46-74-96

Ведомость участков леса с выявленными несоответствиями таксационным описаниям

Субъект Российской Федерации Республика Калмыкия Лесничество Элистинское
Участковое лесничество Троицкое Урочище (лесная дача) -----


Год проведения лесоустройства/ Обследования	Номер квартала	Номер выдела	Площадь выдела, га	Целевое назначение лесов	Категория защитных лесов	ОЗУ	Источник данных	Номер лесопатологическо- го выдела	Площадь лесопатологичес- кого выдела, га	Таксационная характеристика									Заложено пробных площадей	
										состав	порода	возраст, лет	средняя высота, м	средний диаметр, см	тип леса	полнота	бонитет	запас, куб.м/га	количество, шт.	общая площадь, га
1	2	3	4	5	6	7	8	9	10	11	12	13	14	15	16	17	18	19	20	21
2019	26	2	20,4	Защитные	защит. полосы лесов вдоль дорог	-	ТО	-	-	Погибшее насаждение, 10А	А	12	3	6	С1К2	-	3	1 (7)	-	-
2021	26	2	20,4	Защитные	защит. полосы лесов вдоль дорог	-	Ф	1	0,4	Погибшее насаждение, 10А	А	14	3	3	С1К2	0,6	3	5	1	0,02
								2	1,0	Погибшее насаждение, 10А	А	14	3	3	С1К2	0,6	3	5	1	0,055

Условные обозначения:

ТО - таксационные описания

Ф - фактическая характеристика лесного насаждения

Исполнитель работ по проведению лесопатологического обследования:

ФИО Цембелев М.А. Подпись 

Дата составления документа 23.08.2021 г.

Результаты проведения лесопатологических обследований лесных насаждений
(визуальным способом)
за июль 2021 г.

Субъект Российской Федерации Республика Калмыкия Лесничество Элистинское
Участковое лесничество Троицкое Урочище (лесная дача) -----

Номер квартала	Номер выдела	Площадь выдела, га	Целевое назначение лесов	Категория защитных лесов	ОЗУ	Номер лесопатологического выдела	Площадь лесопатологического выдела, га	Таксационная характеристика лесного насаждения									Число деревьев на пробе, шт.	Распределение деревьев по категориям состояния, % от запаса																Причина ослабления, повреждения	Подлежит рубке, % от запаса	Назначенные мероприятия	
								состав	порода	возраст	средняя высота, м	средний диаметр, см	тип леса	полнота	бонитет	запас, куб. м/га		без признаков ослабления		ослабленные		сильно ослабленные		усыхающие		свежий сухой	свежий ветровал	свежий бурелом	старый сухой	старый ветровал	старый бурелом						
																		Н	Р	Н	Р	Н	Р	Н	Р												
1	2	3	4	5	6	7	8	9	10	11	12	13	14	15	16	17	18	19	20	21	22	23	24	25	26	27	28	29	30	31	32	33	34	35	36		
26	2	20,4	Защитные	защит. полосы лесов вдоль дорог	-	1	0,4	Погибшее насаждение, 10А	А	14	3	3*	С1К2	0,6*	3	5*	-	-	-	1	-	-	-	1	-	-	-	-	-	-	-	830	98	Инструментальное ЛПО	0,4		
						2	1,0	Погибшее насаждение, 10А	А	14	3	3*	С1К2	0,6*	3	5*	-	-	-	-	1	-	-	-	1	-	-	-	-	-	-	-	830	98	Инструментальное ЛПО	1,0	

Условные обозначения:
Н - деревья не подлежат рубке;
Р - деревья подлежат рубке.
Показатели, не соответствующие таксационному описанию отмечаются «*»

Исполнитель работ по проведению лесопатологического обследования:
Фамилия, имя и отчество (при наличии) Цембелев М.А. Подпись
Дата составления документа 23.08.2021 г.




Результаты проведения лесопатологических обследований лесных насаждений
(инструментальным способом)
за июль 2021 г.

Субъект Российской Федерации Республика Калмыкия Лесничество Элистинское
Участковое лесничество Троицкое Урочище (лесная дача) -----

Номер квартала	Номер выдела	Площадь выдела, га	Целевое назначение лесов	Категория защитных лесов	ОЗУ	Номер лесопатологического выдела	Площадь лесопатологического выдела, га	Таксационная характеристика лесного насаждения									Число деревьев на пробе, шт.	Распределение деревьев по категориям состояния, % от запаса														Причина ослабления, повреждения	Подлежит рубке, % от запаса	Назначенные мероприятия		
								состав	порода	возраст	средняя высота, м	средний диаметр, см	тип леса	полнота	бонитет	запас, куб. м/га		без признаков ослабления		ослабленные		сильно ослабленные		усыхающие		свежий сухойстой	свежий ветровал	свежий бурелом	старый сухойстой	старый ветровал	старый бурелом					
																		Н	Р	Н	Р	Н	Р	Н	Р											
1	2	3	4	5	6	7	8	9	10	11	12	13	14	15	16	17	18	19	20	21	22	23	24	25	26	27	28	29	30	31	32	33	34	35	36	
26	2	20,4	Защитные	защит. полосы лесов вдоль дорог	■	1	0,4	Погибшее насаждение, 10А	А	14	3	3*	С1К2	0,6*	3	5*	■	■	■	1	■	■	■	1	■	■	■	■	■	98	■	■	830	98	УНД	0,4
						2	1,0	Погибшее насаждение, 10А	А	14	3	3*	С1К2	0,6*	3	5*	■	■	■	1	■	■	■	1	■	■	■	■	■	■	98	■	■	830	98	УНД

Условные обозначения:
Н - деревья не подлежат рубке;
Р - деревья подлежат рубке.
Показатели, не соответствующие таксационному описанию отмечаются «*»

Исполнитель работ по проведению лесопатологического обследования:
Фамилия, имя и отчество (при наличии) Цембелев М.А. Подпись 
Дата составления документа 23.08.2021 г.

ВРЕМЕННАЯ ПРОБНАЯ ПЛОЩАДЬ N 1 к л.п. выделу 1 = 0,4 га

1.1. Субъект Российской Федерации Республика Калмыкия Лесничество Элистинское
Участковое лесничество Троицкое Урочище (дача) -----
Квартал 26 Выдел 2 Площадь выдела 20,4 га.
Лесопатологический выдел 1 Площадь лесопатологического выдела 0,4 га.

1.2. Метод перече́та:

сплошной, ленты пере́чета, круговые площадки постоянного радиуса,
реласкопические площадки (нужное подчеркнуть).

В связи с тем, что на данном участке отсутствует ликвидная древесина (средний диаметр деревьев 3 см), в соответствии с пунктом 28 Наставлений по отводу и таксации лесосек в лесах Российской Федерации, утвержденного приказом Рослесхоза от 15.06.1993г. №155 перечету подлежат деревья со ступени толщины 8. Учет древесины производился согласно п.57-59. Ведомость пере́чета деревьев не заполняется.

Количество лент/площадок 1 шт. Размеры площадок (длина х ширина/радиус) 10х22 м.
Размер временной пробной площади: 0,02 га.

1.3. Фактическая таксационная характеристика насаждения:

Состав Погибшее насаждение, 10 А возраст 14 лет; тип леса С1К2 полнота 0,6
бонитет 3 запас на га 5 кубм возобновление отсутствует

1.4. Номер очага вредных организмов ---

Тип очага вредных организмов: эпизодический, хронический (нужное подчеркнуть).

Фаза развития очага вредных организмов: начальная, нарастания численности,
собственно вспышка, кризис (нужное подчеркнуть).

1.5. Причина ослабления, повреждения насаждения и время:

Засуха (830)
апрель-сентябрь 2018-20 г.

Состояние насаждения:

насаждение с утраченной устойчивостью (погибшее)


Средневзвешенная категория состояния насаждения:

5,0

1.6. Назначенные мероприятия:

Необходимо проведение мероприятия - УНД (уборка неликвидной древесины) с выборкой 98 % от запаса

Исполнитель работ по проведению лесопатологического обследования:

Фамилия, имя и отчество (при наличии) Цембелев М.А. Подпись 

Дата составления документа 23.08.2021 г.

ВЕДОМОСТЬ ПЕРЕЧЕТА ДЕРЕВЬЕВ

(для сплошного, ленточного и перечета на круговых площадках постоянного радиуса)

Порода: А средневзвешенная категория состояния 5,0

Ступени толщины, см	Количество деревьев по категориям состояния, шт.																Всего	
	1		2		3		4		5		5 (а, б, в)			5 (г, д, е)			шт./ куб. м	в том числе подлежит рубке, %
	Н	З	Н	З	Н	З	Н	З	Н	З	Н	З	О	Н	З	О		
1	2	3	4	5	6	7	8	9	10	11	12	13	14	15	16	17	18	19
8	-	-	-	-	-	-	-	-	-	-	-	-	-	-	-	-	-	-
Итого, шт.	-	-	-	-	-	-	-	-	-	-	-	-	-	-	-	-	-	-
Итого, куб. м	-	-	-	-	-	-	-	-	-	-	-	-	-	-	-	-	-	-
Итого, % от запаса по породе	-	-	-	-	-	-	-	-	-	-	-	-	-	-	-	-	-	-

Причины назначения в рубку деревьев категорий состояния:

- 1

- 2

- 3

- 4

По насаждению: Погибшее насаждение, 10 А средневзвешенная категория состояния 5.0

Ступени толщины, см	Количество деревьев по категориям состояния, шт.																Всего	
	1		2		3		4		5		5 (а, б, в)			5 (г, д, е)			шт./ куб. м	в том числе подлежит рубке, %
	Н	З	Н	З	Н	З	Н	З	Н	З	Н	З	О	Н	З	О		
1	2	3	4	5	6	7	8	9	10	11	12	13	14	15	16	17	18	19
8	-	-	-	-	-	-	-	-	-	-	-	-	-	-	-	-	-	-
Итого, шт.	-	-	-	-	-	-	-	-	-	-	-	-	-	-	-	-	-	-
Итого, куб. м	-	-	-	-	-	-	-	-	-	-	-	-	-	-	-	-	-	-
Итого, % от запаса по породе	-	-	-	-	-	-	-	-	-	-	-	-	-	-	-	-	-	-

Условные обозначения: Н - не заселено (не поражено, не повреждено), З - заселено стволовыми вредителями (поражено болезнями, повреждено огнем), О - отработано вредителями.

ВРЕМЕННАЯ ПРОБНАЯ ПЛОЩАДЬ N 1 к л.п. выделу 2 = 1,0 га

1.1. Субъект Российской Федерации Республика Калмыкия Лесничество Элистинское
Участковое лесничество Троицкое Урочище (дача) -----
Квартал 26 Выдел 2 Площадь выдела 20,4 га.
Лесопатологический выдел 1 Площадь лесопатологического выдела 1,0 га.

1.2. Метод перече́та:

сплошной, ленты пере́чета, круговые площадки постоянного радиуса,
реласкопические площадки (нужное подчеркнуть).

В связи с тем, что на данном участке отсутствует ликвидная древесина (средний диаметр деревьев 3 см), в соответствии с пунктом 28 Наставлений по отводу и таксации лесосек в лесах Российской Федерации, утвержденного приказом Рослесхоза от 15.06.1993г. №155 перечету подлежат деревья со ступени толщины 8. Учет древесины производился согласно п.57-59. Ведомость пере́чета деревьев не заполняется.

Количество лент/площадок 1 шт. Размеры площадок (длина х ширина/радиус) 11х50 м.
Размер временной пробной площади: 0,055 га.

1.3. Фактическая таксационная характеристика насаждения:

Состав Погибшее насаждение, 10 А возраст 14 лет; тип леса С1К2 полнота 0,6
бонитет 3 запас на га 5 кубм возобновление отсутствует

1.4. Номер очага вредных организмов ---

Тип очага вредных организмов: эпизодический, хронический (нужное подчеркнуть).

Фаза развития очага вредных организмов: начальная, нарастания численности,
собственно вспышка, кризис (нужное подчеркнуть).

1.5. Причина ослабления, повреждения насаждения и время:

Засуха (830)
апрель-сентябрь 2018-20 г.

Состояние насаждения:

насаждение с утраченной устойчивостью (погибшее)

Средневзвешенная категория состояния насаждения:

5,0

1.6. Назначенные мероприятия:

Необходимо проведение мероприятия - УНД (уборка неликвидной древесины) с выборкой 98 % от запаса

Исполнитель работ по проведению лесопатологического обследования:

Фамилия, имя и отчество (при наличии) Цембелев М.А. Подпись 

Дата составления документа 23.08.2021 г.

ВЕДОМОСТЬ ПЕРЕЧЕТА ДЕРЕВЬЕВ

(для сплошного, ленточного и перечета на круговых площадках постоянного радиуса)

Порода: А средневзвешенная категория состояния 5,0

Ступени толщины, см	Количество деревьев по категориям состояния, шт.																Всего	
	1		2		3		4		5		5 (а, б, в)			5 (г, д, е)			шт./ куб. м	в том числе подлежит рубке, %
	Н	З	Н	З	Н	З	Н	З	Н	З	Н	З	О	Н	З	О		
1	2	3	4	5	6	7	8	9	10	11	12	13	14	15	16	17	18	19
8	-	-	-	-	-	-	-	-	-	-	-	-	-	-	-	-	-	-
Итого, шт.	-	-	-	-	-	-	-	-	-	-	-	-	-	-	-	-	-	-
Итого, куб. м	-	-	-	-	-	-	-	-	-	-	-	-	-	-	-	-	-	-
Итого, % от запаса по породе	-	-	-	-	-	-	-	-	-	-	-	-	-	-	-	-	-	-

Причины назначения в рубку деревьев категорий состояния:

- 1

- 2

- 3

- 4

По насаждению: Погибшее насаждение, 10 А средневзвешенная категория состояния 5.0

Ступени толщины, см	Количество деревьев по категориям состояния, шт.																Всего	
	1		2		3		4		5		5 (а, б, в)			5 (г, д, е)			шт./ куб. м	в том числе подлежит рубке, %
	Н	З	Н	З	Н	З	Н	З	Н	З	Н	З	О	Н	З	О		
1	2	3	4	5	6	7	8	9	10	11	12	13	14	15	16	17	18	19
8	-	-	-	-	-	-	-	-	-	-	-	-	-	-	-	-	-	-
Итого, шт.	-	-	-	-	-	-	-	-	-	-	-	-	-	-	-	-	-	-
Итого, куб. м	-	-	-	-	-	-	-	-	-	-	-	-	-	-	-	-	-	-
Итого, % от запаса по породе	-	-	-	-	-	-	-	-	-	-	-	-	-	-	-	-	-	-

Условные обозначения: Н - не заселено (не поражено, не повреждено), З - заселено стволовыми вредителями (поражено болезнями, повреждено огнем), О - отработано вредителями.

Фотоматериалы к л.п. выделу 1 = 0,4 га



Общий вид насаждения в квартале 26 выделе 2 ч.
Троицкого участкового лесничества Элистинского лесничества

Фотоматериалы к л.п. выделу 2 = 1,0 га



Общий вид насаждения в квартале 26 выделе 2 ч.
Троицкого участкового лесничества Элистинского лесничества



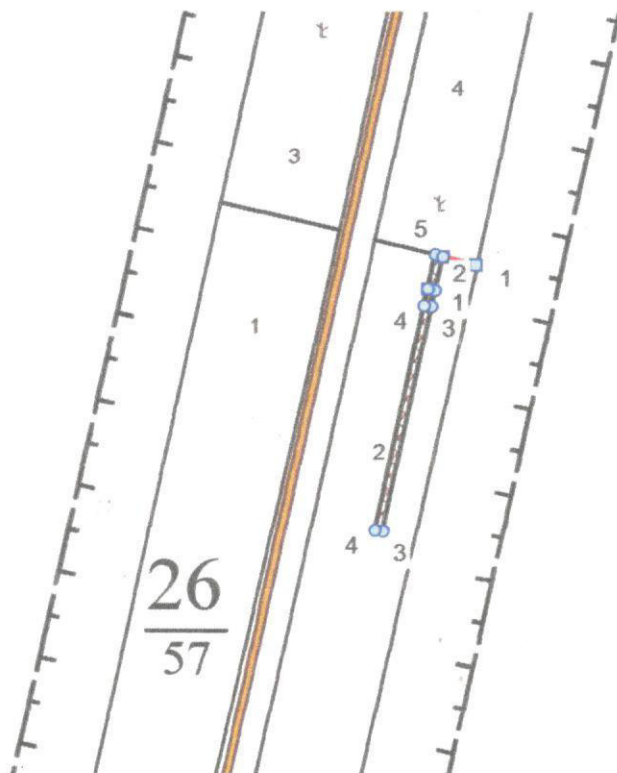
Абрис лесного участка

: Республика Калмыкия

: Элистинское лесничество

: Троицкое участковое лесничество, лесной квартал № 26, таксационный выдел № 2 л.п.в. 4, площадь назначаемых мероприятий (УНД) 0,4 га.

Масштаб 1:10000



Условные обозначения:

	Границы назначенных мероприятий
	Привязки
	Привязка пробных площадей
	Пробная площадь

N квартала	N выдела	N лесопатологического выдела	Размеры ленты (круговой площадки) пересчета					Координаты начала, конца и поворотных точек лент пересчета/центров круговых площадок пересчета	
			N ленты (площадки)	длина, м	ширина, м	радиус, м	площадь, га		
26	2	1	1	22	10		0,022	46° 31' 58,44"	44° 16' 08,82"
								46° 31' 45,38"	44° 16' 08,61"
			-	-	-	-	-	-	-

Пространственное размещение лесопатологических выделов:

Общая площадь: 20,4 га

Площадь обследования: 0,4 га

Номера точек	Координаты точки	Румбы линий	Меры линий
1 - 2	44° 16' 11,32"; 46° 31' 47,19";	СЗ 76,0°	44,9
	44° 16' 09,27"; 46° 31' 47,53";		
2 - 3	44° 16' 05,72"; 46° 31' 35,71";	ЮЗ 11,5°	372,9
3 - 4	44° 16' 05,22"; 46° 31' 35,75";	СЗ 83,5°	10,8
4 - 5	44° 16' 08,81"; 46° 31' 47,62";	СВ 12,0°	374,7
5 - 2		ЮВ 73,5°	10,3

Пробная площадь 1: 0,022 га

Номера точек	Координаты точки	Румбы линий	Меры линий
1 - 2	44° 16' 08,37"; 46° 31' 46,13";	ЮВ 79,0°	10,0
	44° 16' 08,82"; 46° 31' 46,07";		
2 - 3	44° 16' 08,61"; 46° 31' 45,38";	ЮЗ 12,0°	22,0
3 - 4	44° 16' 08,14"; 46° 31' 45,41";	СЗ 84,0°	10,0
4 - 1		СВ 12,0°	22,0

Исполнитель: Цембелев М.А.

(фамилия, инициалы, подпись)

* в таблицах приведены магнитные углы
(магнитное склонение 0 / не задано (неэкспл. 0,0°))

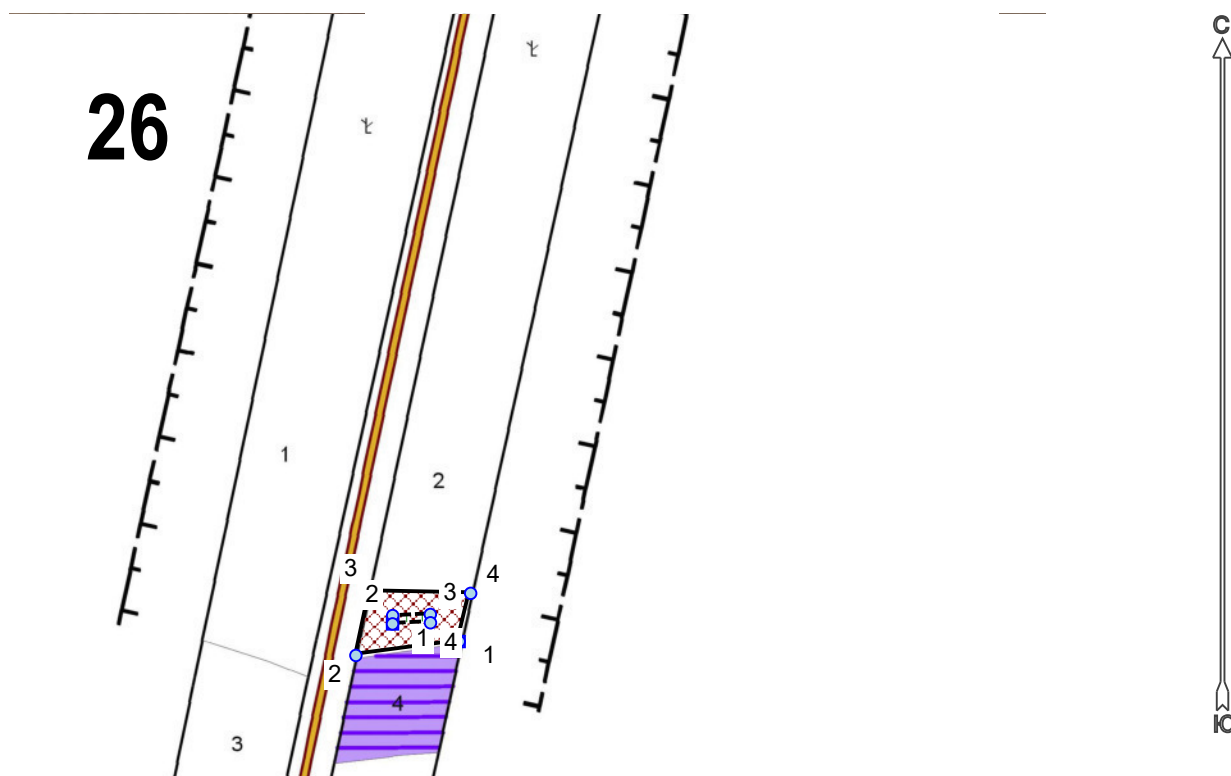
ГИС «Лесные ресурсы» Формат 5
1999-2020. Все права защищены.



Абрис лесного участка

: Республика Калмыкия
 : Элистинское лесничество
 : Троицкое участковое лесничество, лесной квартал № 26, таксационный выдел № 2 л.п.в. 2, площадь назначаемых мероприятий (УНД) 1,0 га.

Масштаб 1:10000



Условные обозначения:

	Границы назначенных мероприятий
	Привязки
	Привязка пробных площадей
	Пробная площадь

N квартала	N выдела	N лесопатологического выдела	Размеры ленты (круговой площадки) перече́та					Координаты начала, конца и поворотных точек лент перече́та/центров круговых площадок перече́та	
			N ленты (площадки)	длина, м	ширина, м	радиус, м	площадь, га		
26	2	2	1	50	11		0,055	46° 30' 58,75"	44° 15' 49,60"
			-	-	-	-	-	46° 31' 01,49"	44° 15' 50,41"
			-	-	-	-	-	-	-

Пространственное размещение лесопатологических выделов:

Общая площадь выдела: 20,4 га

Площадь обследования: 1,0 га

Номера точек	Координаты точки	Румбы линий	Меры линий
1 - 2	44° 15' 56,03"; 46° 30' 59,35";	ЮЗ 82,5°	138,3
	44° 15' 49,60"; 46° 30' 58,75";		
2 - 3	44° 15' 50,41"; 46° 31' 01,49";	СВ 11,5°	86,3
	44° 15' 56,74"; 46° 31' 01,41";		
3 - 4		ЮВ 89,0°	135,0
4 - 1		ЮЗ 13,5°	65,4

Пробная площадь 1: 0,055 га

Номера точек	Координаты точки	Румбы линий	Меры линий
1 - 2	44° 15' 51,88"; 46° 31' 00,10";	СВ 0,5°	11,0
	44° 15' 51,89"; 46° 31' 00,46";		
2 - 3	44° 15' 54,23"; 46° 31' 00,51";	СВ 88,5°	50,0
	44° 15' 54,24"; 46° 31' 00,15";		
3 - 4		ЮВ 1,0°	11,0
4 - 1		ЮЗ 88,5°	50,0

Исполнитель: Цембелев М.А.

(фамилия, инициалы, подпись)

* в таблицах приведены магнитные углы
(магнитное склонение 0 / не задано (неэкспл. 0,0°))

ГИС «Лесные ресурсы» Формат 5
1999-2020. Все права защищены.