

Утверждаю:

Министр природных ресурсов и охраны
окружающей среды
Республики Калмыкия

Б.Н. Сапронов



Акт
лесопатологического обследования № 55

лесных насаждений Октябрьского лесничества(лесопарка)

Республики Калмыкия (субъект РФ)

Способ лесопатологического обследования: 1. Визуальный



2. Инструментальный



Место проведения

Участковое лесничество	Урочище (дача)	Квартал (кварталы)	Выдел (выделы)	Площадь, га
Большецарыновское		9	5	25(14,9)

Лесопатологическое обследование проведено на общей площади 14,9 га.

2. Инструментальное обследование лесного участка

2.1. Фактическая таксационная характеристика лесного насаждения соответствует (не соответствует) (нужное подчеркнуть) таксационному описанию. Причины несоответствия: Давность лесоустройства, не соответствует возраст, ср. высота, ср. диаметр, полнота, запас, состав.

Ведомость лесных участков с выявленными несоответствиями таксационным описаниям приведена в приложении 1 к Акту.

2.2. Состояние насаждений: **с нарушенной устойчивостью** ☐
с утраченной устойчивостью ☒

причины повреждения: Засуха 2011-2017 г; Воздействия сильных ветров прошлых лет, повлекшие наклон более 10°, изгиб или вывал деревьев

В том числе:

заселено (отработано) стволовыми вредителями

Вид вредителя	Порода	Встречаемость (% заселённых деревьев)	Степень заселения лесного насаждения (слабая, средняя, сильная)
нет			

Повреждено огнём

Вид пожара	Порода	Состояние корневых лап		Состояние корневой шейки		Подсушивание луба	
		процент повреждён- ных огнём корней	процент деревьев с данном повреж- дением	ожог корневой шейки по окружности (1/4; 2/4;3/4;более 3/4)	процент деревьев с данном повреж- дением	по окружности (1/4; 2/4;3/4;более 3/4)	процент деревьев с данном повреж- дением
нет							

Поражено болезнями

Вид болезни	Порода	Встречаемость (% поражённых деревьев)	Степень поражения лесного насаждения (слабая, средняя, сильная)
нет			

2.3. Выборке подлежит 60% деревьев вяза,
в том числе:

ослабленных _____ % (причины назначения) _____
 сильно ослабленных _____ % (причины назначения) _____
 усыхающих _____ % (причины назначения) _____
 свежего сухостоя- _____ %, _____

в том числе: свежего ветровала _____ %

и свежего бурелома _____ %;

старого сухостоя -60%

в том числе: старого ветровала 10 %

старого бурелома _____ %

аварийных _____ %

2.4. Полнота лесного насаждения после уборки деревьев, подлежащих рубке, составит _____.
Критическая полнота для данной категории лесных насаждений составляет: Лесопарковая часть зелёной зоны -0,3.

ЗАКЛЮЧЕНИЕ

С целью предотвращения негативных процессов или снижения ущерба от их воздействия назначено:

Участковое лесничество	Урочище (дача)	Квартал	Выдел	Площадь, выдела, га	Вид мероприятия	Площадь, мероприятия, га	Порода	Вырубемый запас на выделе, кбм	Крайние сроки проведения
Большецарыньское		9	5	25	УНД	14,9	вяз	54,0	2020

На данном лесном участке средний диаметр вяза мелколистного определен в 6 см, соответственно учет деревьев с указанной степенью толицины не осуществлялся, т. к. согласно «Руководства по проектированию, организации и ведению лесопатологического мониторинга» пересчет деревьев осуществляется с 8-ми см. степенью толицины.

Абрис и экспликация лесного участка прилагаются (приложение к Акту)

Меры по обеспечению возобновления не проектируются

Мероприятия, необходимые для предупреждения повреждения или поражения смежных насаждений:

Своевременная очистка лесосеки от порубочных остатков

Сведения для расчёта степени повреждения: год образования старого сухостоя 2011-2017;

основная причина повреждения древесины Засуха

Дата проведения обследований 01.10.2018

Исполнитель работ по проведению лесопатологических обследований:

ФИО Малахов П.И. Подпись Малахов

*Раздел включается в акт, в случае проведения лесопатологического обследования инструментальным способом.

Ведомость лесных участков с выявленными несоответствиями таксационным описаниям

Источники данных	Год проведения лесосурейства	Номер квартала	Номер выдела	Площадь выдела, га	Целевое назначение лесов	Категория защитных лесов	Номер лесопатологических выделов	Площадь лесопатологического выдела, га	Таксационная характеристика												Заложено пробных площадей
									состав	порода	возраст, лет	средняя высота, м	средний диаметр, см	тип леса	ТУМ	плотота	бонитет	запас, км/га	количество, шт.	общая площадь, га	
Большецарынское участковое лесничество																					
ТО	2011	9	5	25	защитные	противоэрозийные леса 142		10ВМП	ВМП	9	2	2	СІКІ	СІ	0,5	3	10				
Ф	2018	9	5	25	защитные	противоэрозийные леса 142	1	14,9	10ВМП ел.деревья	ВМП	16	3	6	СІКІ	СІ	3	5	1	1,2		

ТО – таксационные описания
Ф- фактическая характеристика лесного насаждения
Исполнитель работ по проведению лесопатологических обследований:
Малахов П.И.. Подпись М.И. Малахов

Приложение 1.1

какту лесопатологических обследований

Результаты проведения лесопатологических обследований лесных насаждений за октябрь 2018 г.

Субъект Российской Федерации Республика Калмыкия (месяц)
 Участковое лесничество Урочище (лесная дача) Октябрьское
 (лесопарк) Октябрьское
 Большецарыньское

Номер квартала	Номер выдела	Площадь выдела, га	Целевое назначение лесов	Категория защитных лесов	Площадь лесопатологического выдела, га	Таксационная характеристика лесного насаждения										Число деревьев на пробе, шт.	Распределение деревьев по категориям состояния, % от запаса										Причина ослабления, повреждения, %	Подлежит рубке, %	Рекомендуемые мероприятия					
						Состав*	Порода	Возраст *	Средняя высота, м *	Средний диаметр, см *	Тип леса	полнота *	бонитет	запас, куб. м/га *	без признаков ослабления		ослабленные	сильно ослабленные	усыхающие	свежий сухой	старый сухой	свежий ветровал	старый ветровал	свежий бурелом	старый бурелом	аварийные деревья			Признаки повреждения деревьев	Доля поврежденных деревьев, %				
1	2	3	4	5	6	7	8	9	10	11	12	13	14	15	16	17	18	19	20	21	22	23	24	25	26	27	28	29	30	31	32	33	34	
Большецарыньское участковое лесничество																																		
9	5	25	защитные	Противопожарные леса 142	1	14,9	10В МП едле ревя	В М П	16	3	6	С I К I	3	5	836		5	35				50	10					131, 133	40	830	60	УНД	14,9	

Примечание — Показатели, не соответствующие таксационному описанию отмечаются «*»

Примечание – Показатели, не соответствующие таксационному описанию отмечаются «*»

Исполнитель работ по проведению лесопатологических обследований: Подпись *М.А. Мухоморова*

Дата составления документа

2018 Телефон 8-905-333-53-21

Ведомость перечета деревьев назначенных в рубку**ВРЕМЕННАЯ ПРОБНАЯ ПЛОЩАДЬ № 1**

Субъект Российской Федерации Республика Калмыкия
 Лесничество (лесопарк) Большецарыньское Квартал 9 Выдел 5
 Площадь 25 га, лп1 14,9 га
 Номер очага вредных организмов _____ Размер пробной площади 1,2 га
 Таксационная характеристика:
 Тип леса С1К1 Состав Единичн.деревья 10ВМП Возраст 16 Бонитет 3
 Полнота Запас на га 5м3. Возобновление отсутствует
 Время и причина ослабления лесного насаждения 1. Засуха 2011-2017 г;

Тип очага вредных организмов: эпизодический, хронический (подчеркнуть)
 Фаза развития очага вредных организмов: начальная, нарастания численности, собственно вспышка, кризис (подчеркнуть)
 Состояние лесного насаждения, намечаемые мероприятия:

Лесное насаждение погибшее, средняя категория состояния - 4,75. Доля погибших деревьев 60% от запаса. *На данном лесном участке средний диаметр вяза мелколистного определен в 6 см, соответственно учет деревьев с указанной степенью толщины не осуществлялся, т. к. согласно «Руководства по проектированию, организации и ведению лесопатологического мониторинга» пересчет деревьев осуществляется с 8-ми см. степенью толщины.* Выбираемая древесина неликвидная, подсчет её объема производился путем закладки пробной площади (как при рубках ухода в молодняках В результате чего объем вырубленной древесины на пробной площади составил 31 скл. м или 3,6 плотных м³ с применением соответствующего переводного коэффициента. Необходимо проведение УНД.

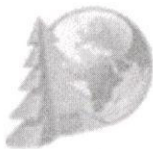
Исполнитель работ по проведению лесопатологических обследований:

ФИО Малахов П.И. Подпись М.И. Малахов

Дата составления документа _____ 2018 Телефон _____

Порода:Вяз

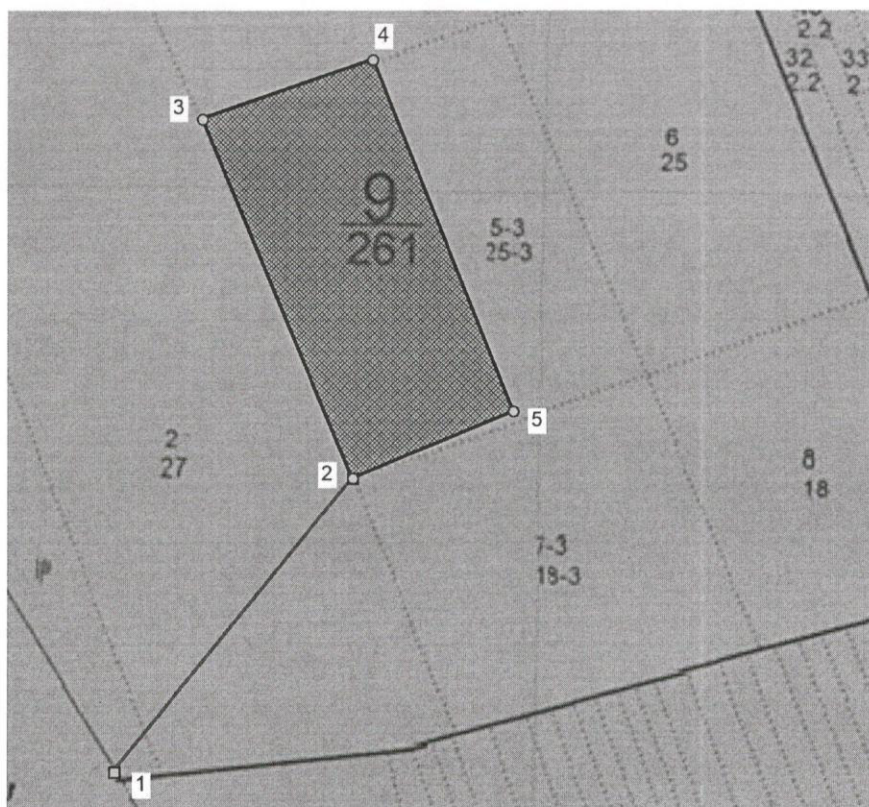
[illegible]



Абрис лесного участка

: Республика Калмыкия
 : Октябрьское лесничество
 : Большецарынское участковое лесничество, лесной квартал № 9, таксационный
 выдел № 5, площадь лесосеки 14,9 га.

Масштаб 1:10000



Условные обозначения:

	Лесосеки
	Привязки
	Привязки неэксплуат. площадей
	Неэксплуатационные участки

Исполнитель: Малахов П.И.

Малахов

(фамилия, инициалы, дата, подпись)

* в таблицах приведены магнитные углы
 (магнитное склонение 0 / не задано)

ГИС «Лесные ресурсы» Formap 5
 1999-2017. Все права защищены.

Экспликация или координаты поворотных точек лесосеки:

Общая площадь: 25,0 га

Эксплуатационная площадь: 14,9 га

Номера точек	Координаты точки	Румбы линий	Меры линий
1 - 2	45° 27' 50"; 47° 37' 30";	СВ 39,0°	556,1
2 - 3	45° 28' 07"; 47° 37' 44";	СЗ 22,5°	575,3
3 - 4	45° 27' 56"; 47° 38' 01";	СВ 71,0°	266,1
4 - 5	45° 28' 08"; 47° 38' 04";	ЮВ 22,0°	558,5
5 - 2	45° 28' 18"; 47° 37' 47";	ЮЗ 67,5°	258,7

Исполнитель: Малахов П.И.

Малахов

(фамилия, инициалы, дата, подпись)